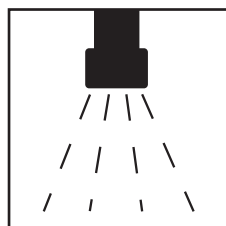
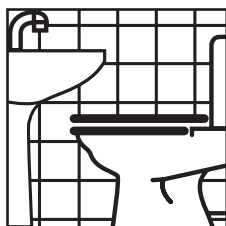
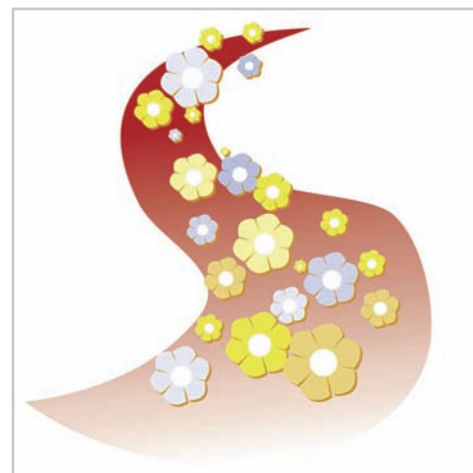




Xense Sanitary®

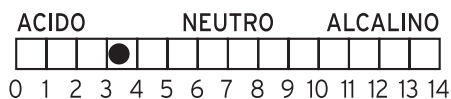
Detergente per sanitari super profumato

- Pulito - Lascia una fragranza singolare di arancia nella pulizia quotidiana
- Sicuro - Etichette multilingue codificate per colore per una maggiore sicurezza dell'utilizzatore
- Efficiente - Impronta di pulito che dura nel tempo



CARATTERISTICHE CHIMICO-FISICHE

Stato fisico: Liquido
 Colore: Arancione
 Profumo: Fruttato
 Contiene: Tensioattivi non ionici, profumi
 Valore pH: 3,4 circa



APPLICAZIONE/CAMPO D'IMPIEGO

Per la manutenzione di tutti i pavimenti e le superfici resistenti agli acidi nei bagni (smalto, cromature, porcellane, piastrelle di ceramica, superfici sintetiche e colorate, vetro, ecc.).

Xense Sanitary è un detergente super profumato, per sanitari a base di acido delicato, per la pulizia e la deodorazione quotidiana in un'unica fase. Rimuove facilmente calcare, accumuli di sapone, grasso e sporco corporeo. Con una fragranza singolare, lascia un timbro di pulito piacevole per molte ore. Usato regolarmente, il prodotto impedisce che si formino incrostazioni e accumuli di sapone.

DOSAGGIO

Diluire 50-200 ml di prodotto in 10 lt di acqua (0,5-2%) in base al livello di sporco. Usare concentrato in caso di sporco ostinato.

MODALITÀ D'USO

1. Strofinare la superficie con un panno in microfibra. Raccomandiamo i panni in microfibra Polifix codificati per colore per evitare contaminazioni crociate. Successivamente sciacquare a fondo con acqua pulita.
2. Per la pulizia del pavimento, pulire con il sistema rasanTEC. Fare asciugare.
3. Non usare su superfici sensibili all'acqua e agli acidi. Rimuovere immediatamente gocce o schizzi e sciacquare a fondo. Testare la compatibilità del materiale in una zona poco visibile prima dell'utilizzo.

CONFEZIONE

Cartone da 12 flac. da 1 lt. 3053320
 Cartone da 2 jugs da 5 lt. 3045960

CODICE

STOCCAGGIO

Temperatura di stoccaggio raccomandata tra -5° e 40°C solo nel contenitore originale.

SOLO PER USO PROFESSIONALE

SICUREZZA

Non mischiare con nessun altro prodotto!
 Per le informazioni sulla sicurezza, fare riferimento alla scheda di sicurezza e alle specifiche riportate sull'etichetta del prodotto.