



Clear Dry N®

Additivo di risciacquo liquido

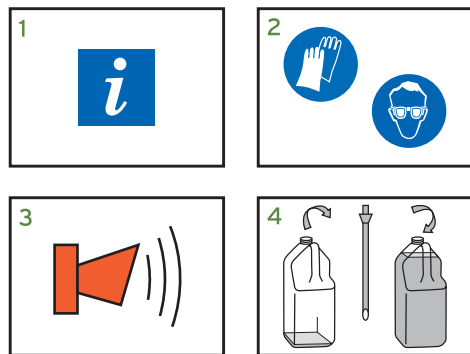
Clear Dry N è un additivo di risciacquo neutro superconcentrato per acque dolci o di media durezza. Fa scivolare via l'acqua dalle stoviglie garantendo risultati brillanti con un solo passaggio ed un'asciugatura più rapida.

Contiene tensioattivi a schiuma controllata.

- Formula neutra indicata per acque dolci o di media durezza
- A base di tensioattivi a schiuma controllata
- Risultati brillanti e senza macchie su stoviglie, posate e bicchieri



ISTRUZIONI D'USO



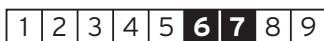
Il tecnico Ecolab installerà e regolerà il sistema di dosaggio in base alle esigenze del cliente.

1. Controllare piano d'igiene ed etichetta per informazioni più dettagliate sull'utilizzo.
2. Indossare occhiali e guanti protettivi quando si movimentava il contenitore.
3. Quando suona l'allarme spegnere la macchina.
4. Estrarre il tubo d'aspirazione. Aprire il nuovo contenitore e inserire il tubo d'aspirazione.

Se non è installato un allarme di esaurimento prodotto, controllare il livello del detergente regolarmente e cambiare il contenitore quando necessario.

VALORE pH

Soluzione 1%



SICUREZZA

Indossare guanti protettivi.
Non mischiare con altri prodotti!
Per maggiori informazioni controllare l'etichetta e la scheda di sicurezza.

CONCENTRAZIONE

1,3-1,5 g x 10 lt in base al tipo d'acqua e stoviglia

FORMATO

2 x 5 lt

CODICE

903453

STOCCAGGIO

Tenere la confezione ben chiusa.
Conservare tra 0 e 40°C.

SOLO PER USO PROFESSIONALE