



# Clear Dry HDP PLUS®

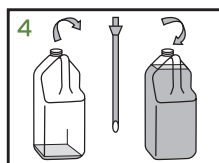
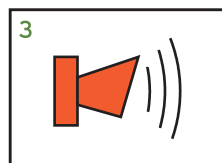
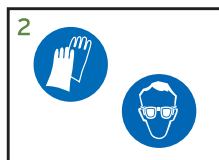
## Additivo di risciacquo liquido

Clear Dry HDP Plus è un additivo di risciacquo superconcentrato acido sviluppato per lavorare con ogni acqua e in particolare quelle dure e con un alto contenuto di sali minerali disciolti. Frena la formazione di depositi calcarei. Non adatto per stoviglie in rame e policarbonato.

- Specifico per acque con molti sali minerali disciolti
- Indicato per ogni tipo d'acqua e in particolare quelle dure
- Formulazione acida



### ISTRUZIONI D'USO



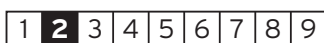
Il tecnico Ecolab installerà e regolerà il sistema di dosaggio in base alle esigenze del cliente.

1. Controllare piano d'igiene ed etichetta per informazioni più dettagliate sull'utilizzo.
2. Indossare occhiali e guanti protettivi quando si movimentava il contenitore.
3. Quando suona l'allarme spegnere la macchina.
4. Estrarre il tubo d'aspirazione. Aprire il nuovo contenitore e inserire il tubo d'aspirazione.

Se non è installato un allarme di esaurimento prodotto, controllare il livello del brillantante regolarmente e cambiare il contenitore quando necessario.

### VALORE pH

Soluzione 1%



### SICUREZZA

Indossare guanti protettivi.  
Non mischiare con altri prodotti!  
Per maggiori informazioni controllare l'etichetta e la scheda di sicurezza.

### CONCENTRAZIONE

1,3-1,5 g x 10 lt in base al tipo d'acqua e stoviglia

### FORMATO

2 x 5 lt

### CODICE

9051130

### STOCCAGGIO

Tenere la confezione ben chiusa.  
Conservare tra 0 e 40°C.

**SOLO PER USO PROFESSIONALE**