



EVOLVE

**UN ROBUSTO DISPOSITIVO LTE
PALMARE PROGETTATO PER AZIENDE
E PUBBLICA SICUREZZA**



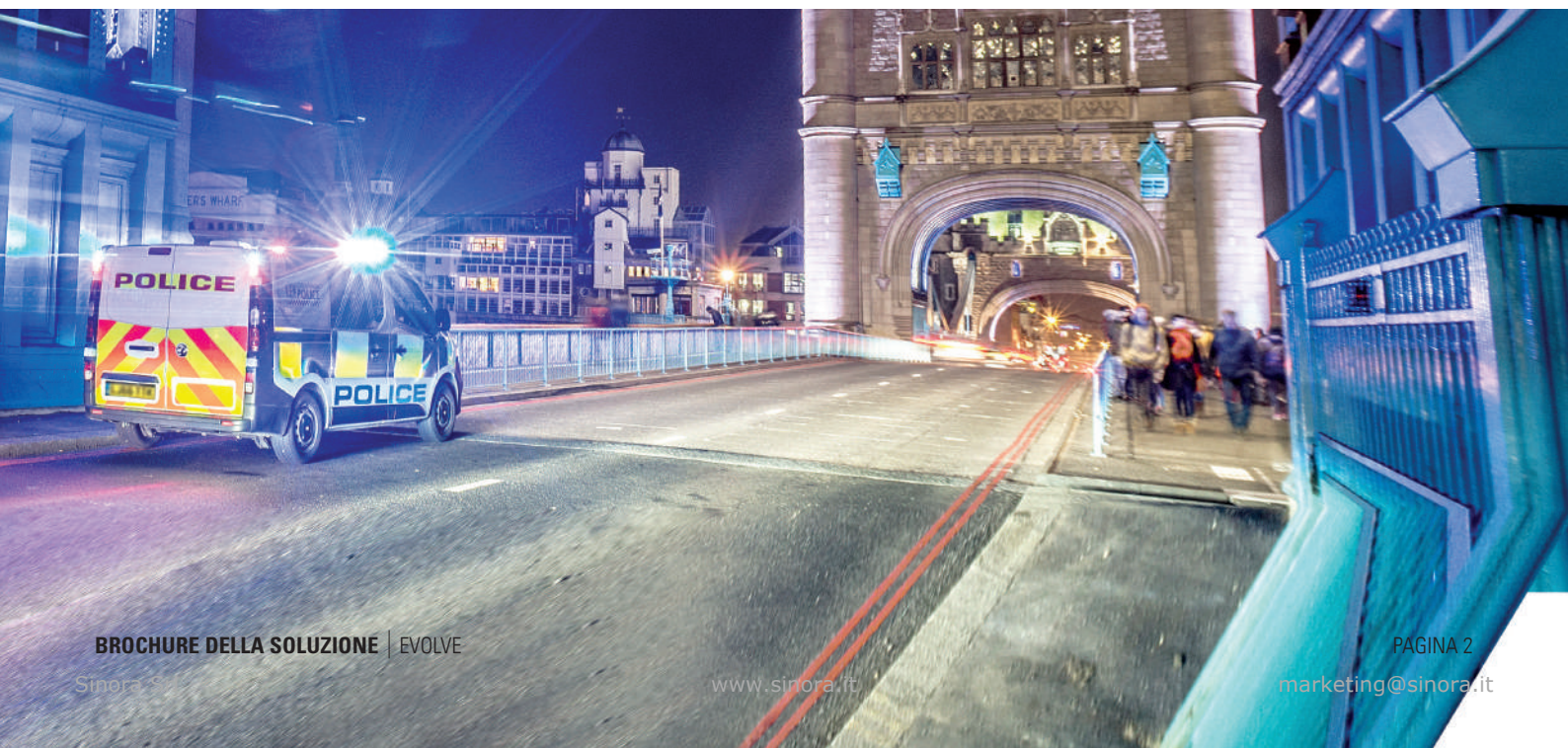
EVOLVE DISPOSITIVO LTE PALMARE

Grazie alla possibilità di scegliere tra diverse reti dati in rapida espansione ora, più che mai sono disponibili numerose modalità per connettersi alla propria azienda. Il panorama delle comunicazioni si evolve rapidamente e lo stesso vale per le proprie esigenze. Mantenere il parco dispositivi degli utenti e i team sul campo aggiornati e pronti per il futuro è una sfida.

Progettato per ambienti aziendali e mission critical, il dispositivo LTE palmare Evolve combina

un'esperienza utente intuitiva e un'architettura di piattaforma aperta con la robustezza e l'affidabilità che ci si aspetta da un dispositivo di comunicazione di importanza critica.

Evolve consente comunicazioni senza interruzioni tra diverse posizioni e reti. Con Evolve, i team utilizzeranno la tecnologia all'avanguardia di oggi e saranno pronti per le innovazioni di domani.





CARATTERISTICHE PRINCIPALI



RESISTENTE E ROBUSTO

- Resistente alla polvere e immergibile IP68 (2 m, 2 h)
- Touch screen utilizzabile con guanti resistente a liquidi
- Batteria di lunga durata e facilmente sostituibile
- Attacco batteria sicuro



CONNETTIVITÀ OTTIMIZZATA

- 3G, 4G, Dual band Wi-Fi
- Capacità Dual SIM
- Ideale per WAVE PTX™



MISSION CRITICAL

- Comandi MC dedicati (PTT, emergenza, canale)
- Audio forte e chiaro
- Eccellente eliminazione del rumore di fondo
- MIL-STD-810 (11 categorie superate)



ARCHITETTURA APERTA

- Piattaforma Android
- Ecosistema aperto di app
- Gestione centralizzata dei dispositivi



ESPERIENZA UTENTE INTUITIVA

- Interfaccia semplificata
- Touch screen da 5"
- Fotocamera anteriore e posteriore



RESISTENTE E ROBUSTO

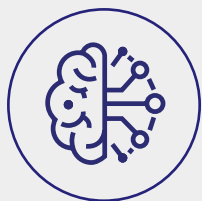
Evolve è un dispositivo robusto ideale per chi lavora sodo. Progettato per resistere a condizioni di lavoro difficili e per durare per più turni, consente di svolgere il lavoro in modo sicuro ovunque.

PROGETTATO PER QUALSIASI AMBIENTE

Evolve è stato costruito per garantirne la durata e un funzionamento affidabile in qualsiasi condizione di lavoro. Completamente resistente alla polvere e immergibile in acqua fino a 2 metri di profondità per un massimo di 2 ore e con un robusto display da 5" con schermo Gorilla Glass 3, è realizzato per resistere a cadute ripetute sul cemento e soddisfa gli standard IP68 e MIL-810. Evolve è stato progettato per l'uso sul campo, con touch screen utilizzabile con i guanti, resistente ai liquidi, pulsanti fisici programmabili, menu Android standard e pulsanti di navigazione.

DURATA PER PIÙ TURNI

Evolve è dotato di batterie sostituibili ad alta capacità per garantire al team che il dispositivo possa essere utilizzato sul campo per tutto il tempo necessario. Utilizzabile per più turni, Evolve è stato progettato per un funzionamento di lunga durata e può essere consegnato da un turno all'altro senza dover essere ricaricato.



CONNETTIVITÀ OTTIMIZZATA

Dotato di connettività voce e dati a prova di futuro e di accesso a una tecnologia e a un ecosistema software in espansione, Evolve è pronto a crescere insieme all'azienda.

DATI A BANDA LARGA AVANZATA

Man mano che le esigenze di dati e le funzionalità di rete dell'organizzazione aumentano, questo dispositivo è pronto per passare a reti di nuova generazione. Evolve supporta 3G, 4G e Wi-Fi, in modo da adattarsi alla configurazione della rete in uso. Il Bluetooth crittografato 5.0 offre un'ulteriore funzionalità a prova di futuro per garantire connettività alla prossima generazione di dispositivi e accessori di terze parti.

ECOSISTEMA TECNOLOGICO DI MOTOROLA SOLUTIONS

Grazie alla crescente serie di soluzioni software e tecnologiche di Motorola Solutions, tra cui sicurezza video e analisi, servizi di localizzazione, software per la gestione di incidenti e produttività, è possibile connettersi a un futuro illimitato di integrazioni tecnologiche e software. Con la sua potenza di elaborazione, l'ampio display e la connettività dati avanzata, il dispositivo Evolve sarà in grado di implementare l'ultima tecnologia man mano che le esigenze aumentano, mentre il design robusto e le straordinarie funzionalità vocali assicurano che le comunicazioni più importanti non vengano mai compromesse.

DISPOSITIVO IDEALE PER SISTEMI PUSH-TO-TALK A BANDA LARGA DI MOTOROLA SOLUTIONS

Creato appositamente come compagno ideale per i sistemi push-to-talk a banda larga di Motorola Solutions, tra cui WAVE PTX, Evolve consente ai team di connettersi con maggiore velocità ed efficienza su diversi dispositivi, reti e posizioni. Evolve è dotato dei tipici comandi utente di una radio ricetrasmittente: pulsanti di emergenza e push-to-talk dedicati, facile selezione dei talkgroup e provisioning e configurazione centralizzati. Quando hardware, software e accessori funzionano senza problemi insieme, il risultato è un dispositivo che funziona perfettamente.

WAVE PTX

WAVE PTX, un servizio push-to-talk senza confini, consente di connettere il team con maggiore velocità ed efficienza.

WAVE PTX è un servizio di comunicazione di gruppo basato su abbonamento che connette istantaneamente il team su dispositivi, reti e posizioni di diverso tipo.



BROCHURE DELLA SOLUZIONE | EVOLVE





MISSION CRITICAL

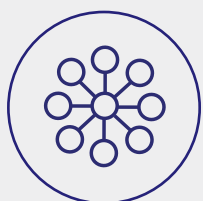
Qualunque sia il luogo della missione o qualunque sia la condizione di lavoro, è necessario un dispositivo robusto e resistente.

REALIZZATO PER LA MISSIONE

Progettato per l'uso in ambienti difficili e impegnativi, Evolve è conforme allo standard MIL-STD-810 per i test di caduta e urto ed è dotato della classificazione IP68 per la protezione contro polvere e acqua, pertanto è in grado di funzionare anche dopo essere stato immerso per un massimo di due ore a una profondità di due metri.

QUALITÀ AUDIO SUPERIORE

Evolve è un dispositivo realizzato appositamente per aziende e mission critical, che consente al team di ascoltare ed essere ascoltati in qualsiasi ambiente di lavoro. La qualità audio impareggiabile, che include tre microfoni per una soppressione del rumore e cancellazione dell'eco di livello superiore, comprende una gamma di accessori, come i microfoni con altoparlanti remoti full duplex wireless che forniscono un accesso ancora più rapido alla funzione Push-to-Talk oppure auricolari compatti che consentono al team di comunicare in modo riservato.



ARCHITETTURA APERTA

Basato sull'esperienza utente del sistema operativo Android, Evolve è facilmente adattabile ai sistemi esistenti e consente una transizione ottimale per chiunque abbia utilizzato uno smartphone o un tablet Android.

ECOSISTEMA APERTO DI APP

Con la sua piattaforma aperta, gli utenti possono accedere a qualsiasi app in Google Play Store, incluse le app G-suite come Gmail e Google Maps, le app per la produttività come Slack, Teams e Dialpad o anche app Android personalizzate. Un'ampia gamma di piattaforme di gestione dei dispositivi mobili (MDM, Mobile Device Management) per Android offre il pieno controllo sulle applicazioni da installare, consentendo di garantire la massima produttività e sicurezza.

ABILITATO PER ANDROID ENTERPRISE

Progettato per offrire velocità, flessibilità e scalabilità con un'architettura aperta, Evolve sfrutta la piattaforma Android e l'ecosistema aperto di applicazioni. Evolve è abilitato per la funzionalità Android Enterprise per garantire l'integrazione con i sistemi di gestione dei dispositivi mobili esistenti dell'organizzazione.

GESTIONE CENTRALIZZATA DEI DISPOSITIVI

Possibilità di programmare e aggiornare il parco dispositivi su 3G, 4G e Wi-Fi senza dover portare i dispositivi fuori dal campo e controllo più completo sul parco dispositivi grazie alla pianificazione degli aggiornamenti dei dispositivi nei momenti più appropriati per l'azienda.





ESPERIENZA UTENTI INTUITIVA

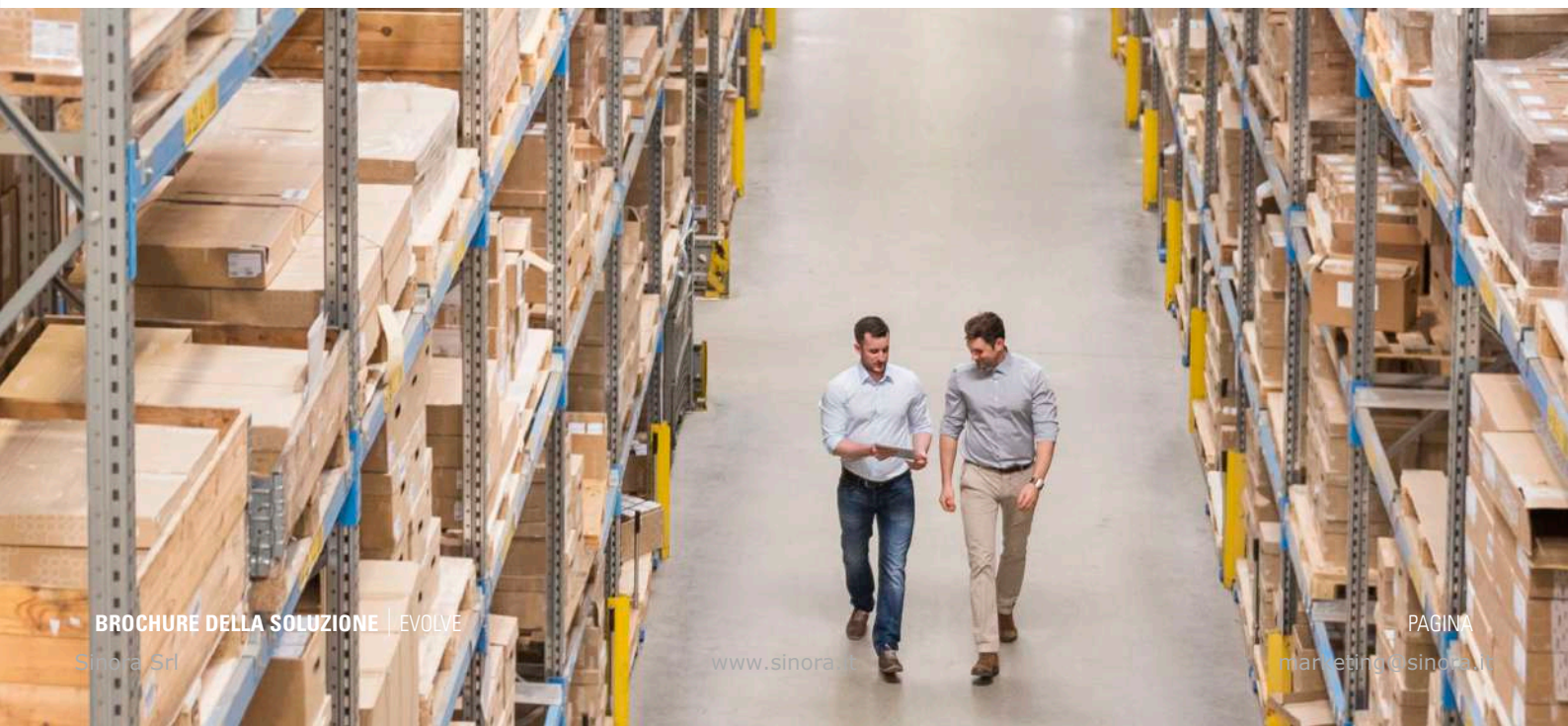
Progettato per consentire al team di accedere immediatamente ai dati e all'intelligence trasmessi all'interno e all'esterno dell'organizzazione e aiutare il team a prendere decisioni oggettive in tempo reale.

INTERFACCIA SEMPLIFICATA

Evolve combina l'interfaccia touch screen di uno smartphone con i pulsanti fisici e i comandi di una radio e per offrire al team comunicazioni rapide, semplici e istantanee che consentono di non distrarsi mai dal lavoro. Questa semplice interfaccia significa che Evolve offre comunicazioni vocali intuitive su cui il team può fare affidamento per lavorare in qualsiasi ambiente.

FUNZIONALITÀ MULTIMEDIALI COMPLETE

Il touch screen da 5" di Evolve è la finestra degli utenti sul mondo di informazioni e applicazioni basate sui dati, che consentono di visualizzare video, immagini, schemi e diagrammi da qualsiasi luogo. Le fotocamere anteriore e posteriore permettono di acquisire e inviare immagini e video e video chat.





ACCESSORI

È possibile ottimizzare il dispositivo LTE Evolve con una suite di accessori disponibili. Grazie a batterie, caricabatterie, auricolari e custodie, è possibile espandere e personalizzare le funzionalità di Evolve, in modo da avere le opzioni necessarie per portare a termine il lavoro.



SOLUZIONI AUDIO



**TELECOMANDO WIRELESS WM500
MICROFONO ALTOPARLANTE**
PMMN4127



**TELECOMANDO CABLATO RM250
MICROFONO ALTOPARLANTE**
PMMN4125



**AURICOLARE CON CAVETTO
TRASPARENTE
PER AUDIO DI QUALITÀ**
PMLN8191



**AURICOLARE WIRELESS EP910w
CON PULSANTE PTT**
PMLN8123

SOLUZIONI PER IL TRASPORTO



CLIP PER CINTURA DA 3"
PMLN7965

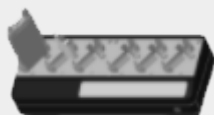


CLIP PER CINTURA DA 2,5"
NTN8266



**CUSTODIA PER IL TRASPORTO
IN PLASTICA SENZA CLIP**
PMLN6970

SOLUZIONI DI RICARICA



**PIÙ UNITÀ
CARICABATTERIA**
PMPN4565 (UE)
PMPN4566 (REGNO UNITO)
PMPN4564 (STATI UNITI)



**VEICOLARE
ADATTATORE DI ALIMENTAZIONE**
PMPN4169



**ADATTATORE DI ALIMENTAZIONE
MICRO USB**
PS000150A12 (UE)
PS000150A13 (REGNO UNITO)
PS000150A11 (STATI UNITI)



**STANDARD
2900 mAh
BATTERIA AGLI
IONI DI LITIO***
BT000592A01



**ALTA CAPACITÀ
5800mAh
BATTERIA AGLI
IONI DI LITIO***
BT000593A01

* BT000592A01 richiede il copri batteria HKLN5001
BT000593A01 richiede il copri batteria HKLN5002

La disponibilità è soggetta alle leggi e alle normative dei singoli paesi. Tutte le specifiche illustrate sono tipiche, salvo altrimenti specificato, e sono soggette a modifiche senza preavviso.
MOTOROLA, MOTO, MOTOROLA SOLUTIONS e il logo della M stilizzata sono marchi o marchi registrati di Motorola Trademark Holdings, LLC, utilizzati su licenza.
Tutti gli altri marchi appartengono ai rispettivi proprietari. ©2021 Motorola Solutions, Inc. Tutti i diritti riservati. (04-21)



Sinora Srl
Via Carpegna, 9 47837 Riccione RN
Riccione
Italia
marketing@sinora.it
+39 0541.694212