

* * * *

LA MERIDIANA

URBAN HOTEL
PERUGIA



Hotel

A Perugia, nel cuore dell'Umbria. Lo stile metropolitano dell'Urban Hotel La Meridiana accoglie i suoi ospiti in un'atmosfera da loft newyorkese. Immerso nel verde del giardino panoramico che lo circonda, l'albergo ha una vista suggestiva sulla città dove poter trascorrere soggiorni di piacere o di lavoro. Un ambiente raffinato e minimalista unito ad un'atmosfera cordiale e discreta che ben si presta ad accogliere meeting, cerimonie ed eventi speciali da vivere nelle sale del Ristorante Il Vespertino, nel giardino panoramico o a bordo piscina, deliziati dalle prelibatezze della cucina umbra. L'edificio costruito nel 2004, ha 3 piani e due ascensori.

Camere

97 camere, 91 comfort, 6 executive.
Check-in: a partire dalle 14:00.
Check-out: entro le 11:00.

Facilities camere

Letti matrimoniali/letti separati, 3° e 4° letto aggiunto (sofà bed per bambini/adulti o letto a castello), televisore a schermo piatto 50" con Sky e Dazn, minibar, bollitore per caffè e tè, bagno con doccia, asciugacapelli, cassaforte, accappatoio, ciabattine (in camera business), aria condizionata e riscaldamento regolabili autonomamente.

Wi-fi

Gratuito e accessibile in tutto l'Hotel, incluse le aree esterne.

Ristorante Il Vespertino

Il ristorante ha proposte giornalieri e menù à la carte con sala interna e veranda estiva affacciata sul giardino dell'hotel, è in grado di contenere fino a 195 persone. Utilizzato anche come sala colazioni. Colazione con buffet caldo e freddo, cena à la carte.

Bar

1 Lounge bar.

Giardino

Ampio giardino con vista panoramica sulla città di Perugia.

Piscina

Piscina esterna di mq 100 con angolo idromassaggio, cascata sensoriale, ombrelloni e lettini. Angolo giochi per bambini.

Animali

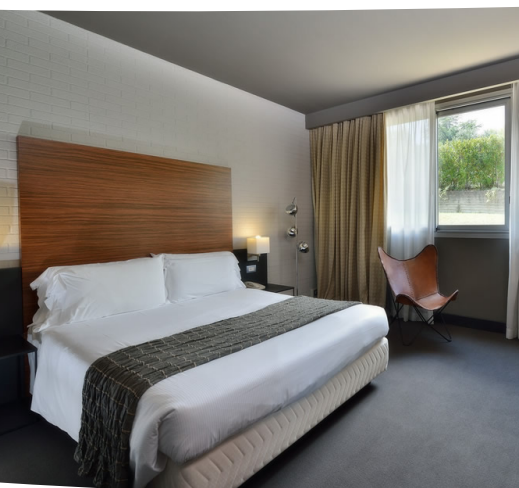
Su richiesta sono ammessi animali di piccola taglia con un supplemento di € 10,00 al giorno.

Servizi a pagamento

Noleggio auto con conducente, servizio lavanderia, minibar e escursioni. Su richiesta, possibilità di acquistare pacchetti family plus e guest plus.

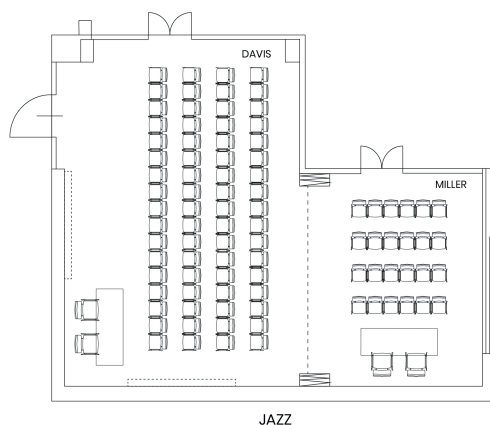
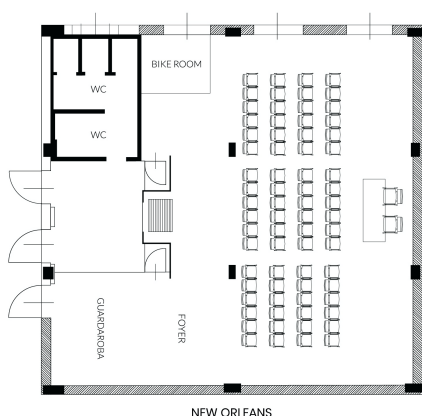
Parcheggio

Parcheggio gratuito anche per autobus turistici.



Sale meeting

MEETING ROOM	MT LUNGHEZZA L	MT LARGHEZZA W	SQMT M2	MT ALTEZZA H	DAY LIGHT	OVERHEAD PROJECTOR	FIX SCREEN	STANDARD AUDIO VISUAL	THEATRE	BOARD	CABARET STYLE	CLASS	U SHAPE	CLOSED U SHAPE
NEW ORLEANS	26,64	16,27	157,84	3				x	93	70	80	58	50	70
DAVIS	9,91	6,89	77,15	3	x	x	x	x	42	14	27	20	15	14
MILLER	6,07	4,96	30,00	3			x		12	12	12	15	8	12
JAZZ (DAVIS + MILLER)	15,98	11,85	107,15	3	x	x	x	x	52	26	39	40	23	26



La sala meeting principale New Orleans può accogliere sino a 90 persone.
La sala Jazz (Miller/Davis) può accogliere sino a 50 persone ed è divisibile in due salette, una delle quali dotata di luce naturale. Lavagna a fogli mobili, videoproiettore, microfonia fissa e mobile sistema audio-video, ascensore e connessione Wi-Fi. Su richiesta: sistema di traduzione con cabina regia, sala di controllo, sistema di videoconferenza. Le occupazioni di ciascuna sala meeting possono essere ridotte causa Covid-19.

Luoghi di maggior interesse nelle vicinanze dell'hotel

- Città della Domenica – 3,3 km
- Casa del Cioccolato – 5,3 km
- Corciano – 6,2 km
- Oratorio di San Bernardino – 7 km
- Corso Vannucci – 7,1 km
- Museo del Collegio del Cambio – 7,2 km
- Rocca Paolina – 7,6 km
- Piazza IV Novembre – 8,4 Km
- Galleria Nazionale dell'Umbria – 8,5 km
- Chiesa di San Michele Arcangelo – 20 km
- Torgiano (PG) – 21 km
- Deruta (PG) – 22,4 km
- Lago Trasimeno (PG) – 24,5 km
- Assisi (PG) – 28,8 km



Posizione

La Meridiana Hotel dista 1 km dall'uscita del raccordo autostradale e si trova a breve distanza dal centro di Perugia.

Come raggiungerci

IN AUTO:

Uscita della superstrada Ferro di Cavallo, alla rotonda terza uscita direzione Corciano, proseguire dritto per 800 m, non appena superato il distributore Q8 che si trova sulla sinistra, girare a sinistra verso il cavalcavia, e prendere la prima traversa a sinistra (Via Del Discobolo), l'hotel si trova in fondo alla strada.

IN AEREO:

Dall'**Aeroporto "San Francesco d'Assisi"** di Perugia (16 km), prendere la SS75 in direzione di Perugia. Proseguire su raccordo autostradale Bettolle-Perugia in direzione di Perugia-Firenze, uscire a Ferro di Cavallo e seguire le indicazioni fino a destinazione.