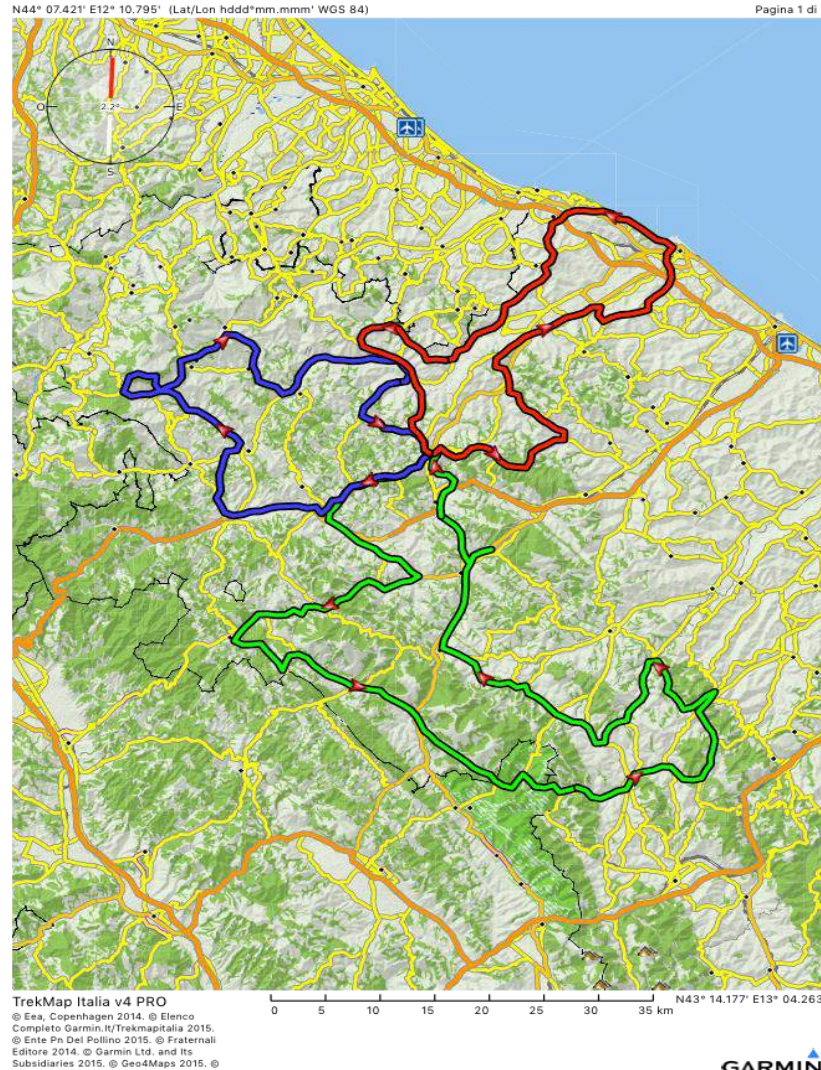


ANELLI PROVINCIA PESARO URBINO



- ANELLI DELLA PROVINCIA
- URBINO – PESARO
- URBINO – MONTE CARPEGNA
- URBINO – TOUR DEI TRE MONTI
– MONTE NERONE, CATRIA E PETRANO



ANELLO PESARO - URBINO



COMUNI E PUNTI DI INTERESSE:

Partenza: Urbino

Centro storico della Città Rinascimentale Patrimonio Unesco (Palazzo Ducale, Duomo, Oratori S.Giovanni e S.Giuseppe, Casa di Raffaello, Fortezza Albornoz...)

- Isola del Piano
 - Locanda e Azienda Agricola "Girolomoni"
- Petriano
 - Centro Storico e Belvedere
- Pesaro
 - Borgo Storico Montefabbri
 - Parco "San Bartolo"
 - Fattoria "Mancini"
- Tavullia
 - Città dei Motori
- Borgo Massano
 - "Ca Virginia" Country House & Wellness
- Montecalvo in Foglia
 - Centro storico e Belvedere
- Tavoletto
 - Castello di Tavoletto
- Auditore
 - Centro Storico e Belvedere

Arrivo: Urbino

Hotel Mamiani
Hotel San Domenico
Tenuta Santi Giacomo e Filippo (Resort & Spa)



Anello Urbino Pesaro San Bartolo



DATI TECNICI

Tipo percorso: Strada

Distanza: 147 km

Dislivello: 3264

ANELLO URBINO-CARPEGNA



COMUNI E PUNTI DI INTERESSE:

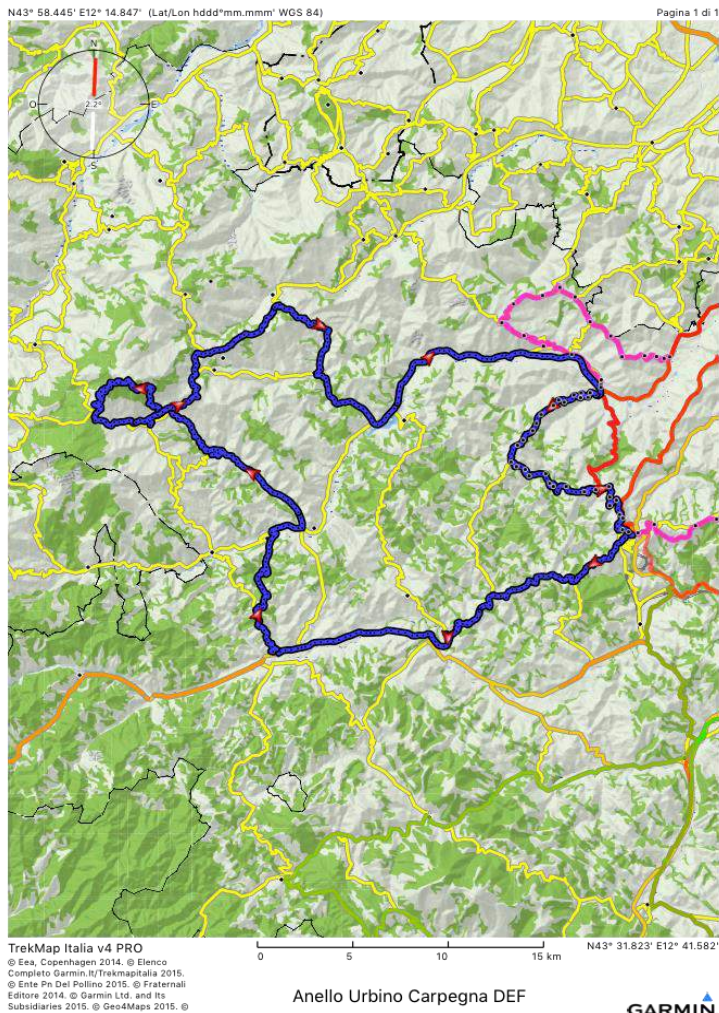
Partenza: Urbino

Centro storico della Città Rinascimentale Patrimonio Unesco (Palazzo Ducale, Duomo, Oratori S.Giovanni e S.Giuseppe, Casa di Raffaello, Fortezza Albornoz...)

- Urbania
 - Barco Urbania (residenza estiva Duca Federico)
- Piandimeleto
 - Centro Storico e Castello
 - Ristorante del Castello
- Frontino
 - Borgo Storico
 - Castello
- Carpegna
 - Centro Storico
 - Parco "Sasso Simone e Simoncello"
 - Azienda Agricola "Terre di Carpegna"
 - Passo Cantoniera e Cima "Pantani" Il Cippo
- Monte Cerignone
 - Borgo Storico
 - Rocca
- Macerata Feltria
 - Borgo Storico

Arrivo: Urbino

Agriturismo "Corte della Miniera"
Hotel Mamiani
Hotel San Domenico



DATI TECNICI

Tipo percorso: Strada

Distanza: 130 km

Dislivello: 2880

ANELLO URBINO-TRE MONTI



COMUNI E PUNTI DI INTERESSE:

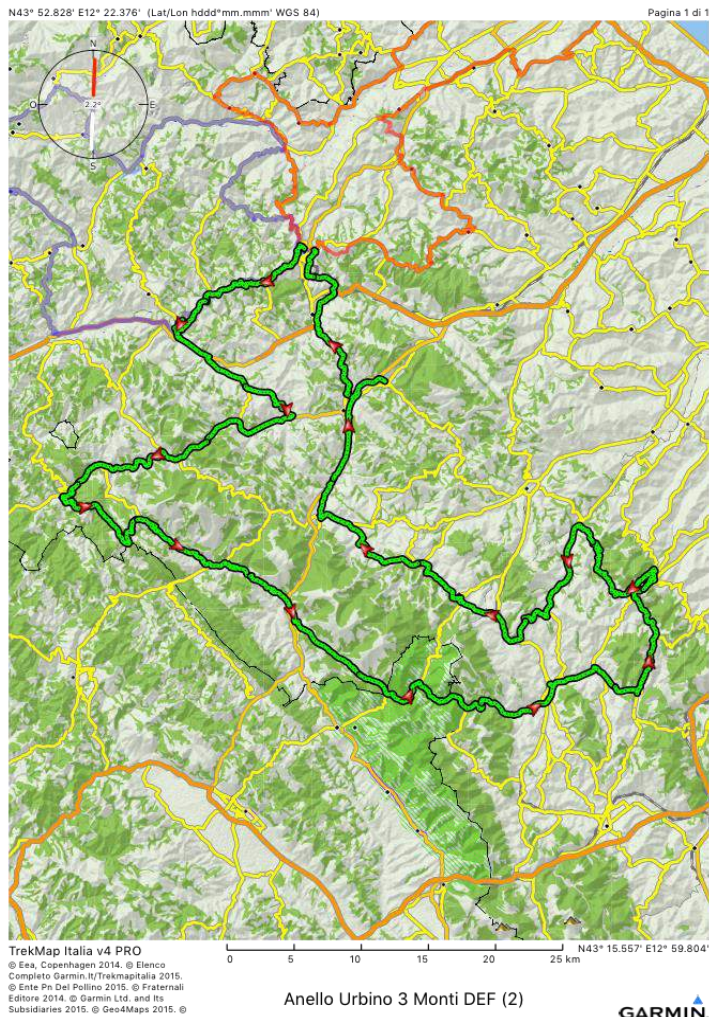
Partenza: Urbino

Centro storico della Città Rinascimentale Patrimonio Unesco (Palazzo Ducale, Duomo, Oratori S.Giovanni e S.Giuseppe, Casa di Raffaello, Fortezza Albornoz...)

- Acqualagna
 - Centro Storico
 - Fiera Nazionale del Tartufo
- Piobbico
 - Brevetto del **Monte Nerone** (GPM Giro d'Italia)
- Apecchio
 - Birrificio "Tenute Collesi"
 - Birrificio "Amarcord"
- Cantiano
 - Birrificio "del Catria"
- Genga
 - Salumificio "di Genga"
 - Parco Naturale della "Gola Rossa" e "Grotte di Frasassi"
 - Abbazia di San Vittore
 - Tempio del Valadier
- Frontone
 - Rocca
- Serra Sant'Abbondio
 - Monastero di Fonte Avellina
 - **Monte Catria**
- Cagli
 - Borgo Storico
 - **Monte Petrano**
 - Agriturismo "La Ferraia"
- Gola del Furlo
 - Riserva Naturale "Gole del Furlo"
 - Galleria Romana ed Etrusca
 - Diga S.Anna

Arrivo: Urbino

Hotel Mamiani
Hotel San Domenico



DATI TECNICI

Tipo percorso: Strada

Distanza: 213 km

Dislivello: 4163