

**ARIA,
CASA,
RESPIRO,
SALUTE.
COMFORT.**



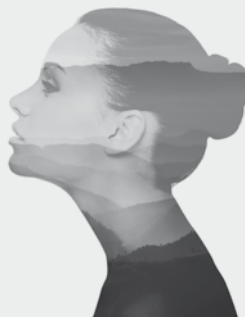
ALPAC
LEAN TO LEAD

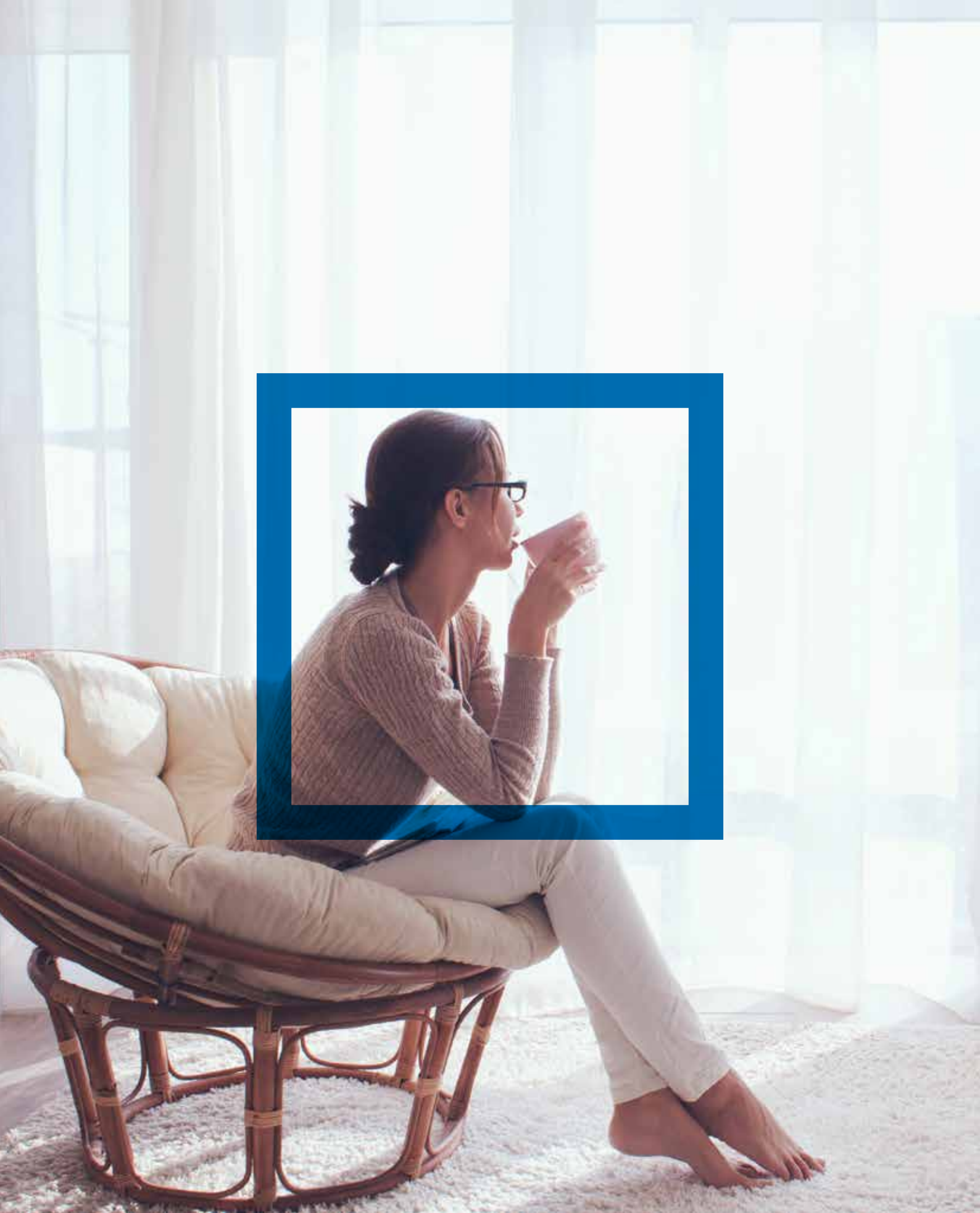
The image features a white square frame centered on a landscape background. Inside the frame, the word "ALPAC" is written in a white, bold, sans-serif font. The background consists of a clear blue sky, a range of dark mountains with some snow-capped peaks, and a calm lake in the foreground that reflects the sky and mountains. A small wooden structure is visible on the shore of the lake.

ALPAC

La VMC ALPAC	3
Gamma prodotti INGENIUS VMC	18
Monoblocchi Presystem® VMC	20
Sistemi VMC a parete / scomparsa	25

**ARIA,
CASA,
RESPIRO,
SALUTE.
COMFORT.**

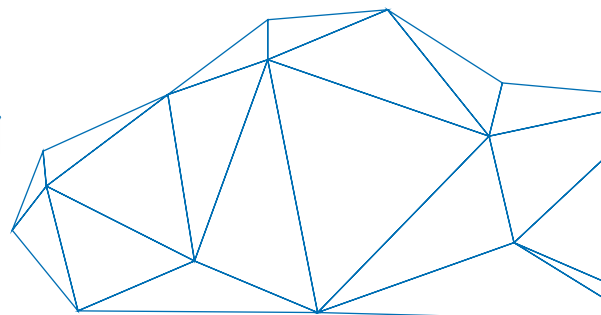
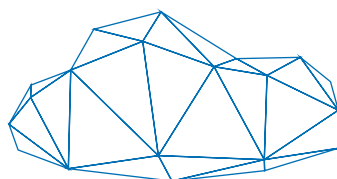




VENTILAZIONE MECCANICA CONTROLLATA, IL BENESSERE CHE NASCE DALL'ARIA.

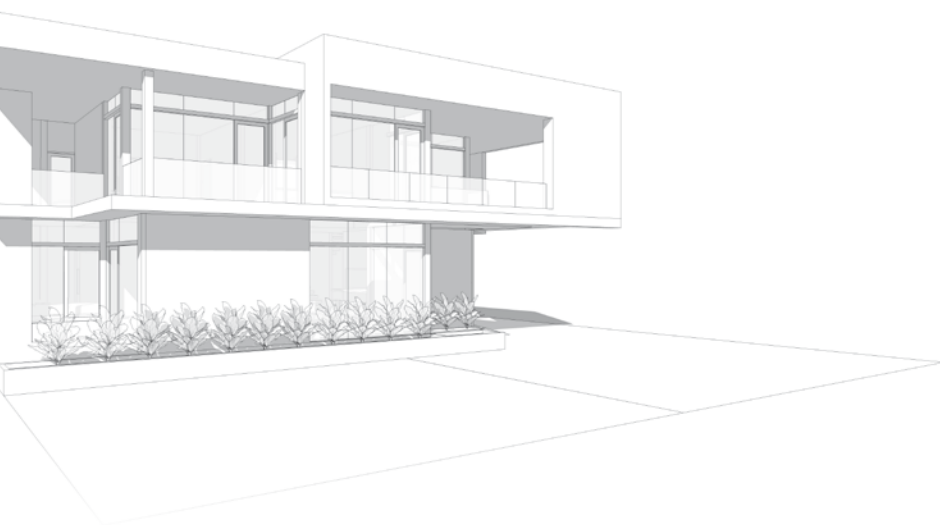
Aria nuova, costantemente purificata. **Per avere in casa il comfort migliore, vivere in un ambiente sano e respirare meglio.** È un desiderio comune, che oggi è possibile esaudire con semplicità ed efficacia. Con la Ventilazione Meccanica Controllata Alpac. Un sistema che permette il ricambio continuo dell'aria, **eliminando muffe, pulviscolo, odori cattivi, aria viziata.** Il costante ricambio d'aria aumenta anche la salubrità, facendo uscire l'aria interna che spesso è più inquinata

di quella esterna, con **umidità** in eccesso, CO₂ e batteri, presenza di formaldeide e Radon (gas altamente cancerogeno). In più, grazie ai filtri anti polvere, polline e altri inquinanti, l'aria esterna viene pulita prima di essere immessa negli ambienti. I **sistemi di VMC decentralizzata Alpac** si installano con grande facilità, hanno prestazioni di eccellenza e funzionalità personalizzabili. Inoltre assicurano un valore più alto agli immobili, **migliorando la Classe energetica.**



INGENIUS VMC

**UNA NUOVA LINEA,
PER ARRICCHIRE IL TUO COMFORT
CON UN MONOBLOCCO
INTELLIGENTE.**



Alpac presenta una nuova linea di monoblocchi "intelligenti", pensati per migliorare il comfort in casa e la funzionalità dei prodotti. **Con una tecnologia sviluppata internamente dalla Ricerca & Sviluppo Alpac, che per prima ha integrato la VMC all'interno del monoblocco finestra.** Grazie ad un team di ingegneri completamente dedicato alla VMC, che ha progettato nel dettaglio le singole componenti tecnologiche di questi

sistemi e li ha sottoposti poi a rigorosi test in sale climatiche realizzate appositamente all'interno dell'azienda. **Con la linea INGENIUS, Alpac rivoluziona il foro finestra,** aggiungendo alla prestazione isolante performance innovative, adattabili ad ogni stile architettonico. Con una gamma completa di soluzioni e accessori, dagli scambiatori d'aria a parete ai sistemi a scomparsa.







INGENIUS VMC. IL MONOBLOCCO CHE APRE NUOVI SPAZI ALLA VENTILAZIONE.

Il monoblocco Presystem® con VMC integrata è una **soluzione innovativa** per trasformare i fori finestra in strutture capaci di **rinnovare costantemente l'aria indoor**, aumentando il benessere abitativo e valorizzando l'edificio grazie al

miglioramento delle **prestazioni energetiche**. Con una grande versatilità nella progettazione e una perfetta adattabilità ad ogni stile architettonico, **evitando canalizzazioni** o ingombranti impianti centralizzati.



VERSATILITÀ

Il sistema VMC integrato nel monoblocco Presystem® consente la massima versatilità, in funzione delle **specifiche esigenze progettuali e abitative**. Il monoblocco è disponibile anche con sola **predisposizione**, per inserimento dell'impianto VMC in fase successiva. Massima versatilità anche per gli altri prodotti della gamma, per soddisfare ogni esigenza con il prodotto ad hoc.



COMFORT & SALUTE

L'aria, purificata dai filtri anti polveri, pollini e inquinanti, si rinnova in tutta la casa, **eliminando l'aria viziata carica di umidità** in eccesso, odori, CO₂ e sostanze dannose (VOC) ed impedendo la formazione di muffe. Il comfort è quasi palpabile. Si respira bene, gli ambienti ci accolgono meglio, sia in casa sia nei luoghi di lavoro. L'aria, anche con le finestre chiuse, è sempre nuova, fresca, pulita.



SILENZIOSITÀ

Ottimo isolamento acustico con il monoblocco Presystem®, e silenziosità massima. Il funzionamento del sistema ha una **pressione sonora impercettibile**, che in modalità notturna diventa quasi nulla.



AFFIDABILITÀ

La linea INGENIUS VMC nasce dall'intenso lavoro della Ricerca e Sviluppo Alpac, costantemente impegnata nello studio di nuove soluzioni per **migliorare il sistema finestra** e il livello qualitativo delle costruzioni.



INTERAZIONE DOMOTICA

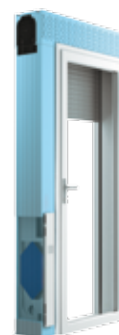
Possibilità di interazione della VMC Alpac con **sistemi esterni alla macchina**, per integrarsi perfettamente nella gestione domotica degli ambienti.



RESA ESTETICA SUPERIORE

I prodotti INGENIUS VMC prevedono applicazioni discrete, con **linee minimali ed eleganti oppure quasi invisibili**. Per una resa estetica in grado di armonizzarsi nel contesto abitativo. E in più, **personalizzabile**.





Presystem® VMC
Comfort PLUS garantisce
prestazioni al top e una
perfetta adattabilità
a qualsiasi esigenza
progettuale e di cantiere.

LA VMC DIVENTA SEMPLICE. DA PROGETTARE E DA INSTALLARE.

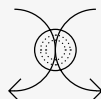
Grazie a INGENIUS di Alpac diventa facile progettare un sistema di Ventilazione Meccanica Controllata, e ancora più facile realizzarlo. Perché con questa soluzione **non ci sono opere murarie invasive, nessuna canalizzazione, nessuno spazio tecnico** da prevedere per alloggiare le macchine. E nessuna tubatura, quindi nessun problema di ostacoli da superare. **Semplice.** E ancora più semplice nel caso dei monoblocchi, che prevedono la VMC direttamente

al proprio interno, senza necessità di lavorazioni aggiuntive. **Si risparmiano così tempo e costi in cantiere**, e si lavora più velocemente, per risultati di grande efficacia. In più, i monoblocchi INGENIUS VMC, a differenza di altre soluzioni, ricambiano correttamente l'aria anche a sistemi oscuranti chiusi. E, insieme agli altri prodotti della gamma, sono perfetti sia per nuovi edifici, sia per ristrutturazioni massive e riqualificazioni energetiche.



RISPARMIO ENERGETICO

I sistemi VMC Alpac migliorano il risparmio energetico, grazie al **recupero di calore** e ad una efficienza elevata. Con un consumo minimo. L'edificio acquista valore grazie all'**aumento della prestazione energetica**.



DOPPIO FLUSSO ENTALPICO

La VMC Alpac è dotata di scambiatore di calore entalpico a **doppio flusso incrociato controcorrente**, con elevato recupero di calore, senza necessità del condotto per lo scarico della condensa.



UNITÀ DI VENTILAZIONE

Quattro velocità di funzionamento e assorbimento elettrico molto ridotto. Protezione automatica contro il congelamento con spegnimento immediato dei ventilatori in caso di temperature estremamente rigide. E sensori opzionali.



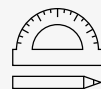
MANUTENZIONE SEMPLICE

Il sistema decentralizzato Alpac **non richiede canalizzazioni** o ingombranti impianti centralizzati, quindi non servono interventi periodici di sanificazione delle tubature e la manutenzione risulta molto ridotta.



FACILITÀ DI INSTALLAZIONE

Il sistema VMC Alpac, specialmente se integrato nel monoblocco Presystem®, è **facile e veloce** da installare, per una massima praticità e un notevole risparmio di tempi e costi in cantiere.



CONSULENZA PROGETTUALE

I tecnici Alpac garantiscono **supporto in fase di progettazione** per realizzare la soluzione su misura più adatta alle esigenze specifiche.





Presystem® VMC
Comfort COMPACT
coniuga un ingombro
minimo a prestazioni
ottime.







TECNOLOGIA ED EFFICIENZA: DA QUI SI SVILUPPA IL COMFORT.

Il benessere nasce dalle alte prestazioni dei sistemi VMC Alpac. Nasce dal sistema a **doppio flusso continuo incrociato controcorrente**, dal recupero di calore con **sistema entalpico**, dal risparmio energetico e dal risparmio sui costi di riscaldamento e raffrescamento. **Si recupera il calore** dell'aria in uscita scaldando quella fredda in entrata,

e in estate l'effetto free cooling notturno porta a una riduzione dell'uso del condizionatore. Con un consumo elettrico praticamente uguale a zero: solo 2 W, meno di una piccola lampadina. E la massima **semplicità nell'utilizzo**, con funzioni personalizzabili e sensori opzionali, e anche nella manutenzione.



DOVE SI RESPIRA BENE, SI LAVORA MEGLIO.

Nei luoghi di lavoro spesso l'aria è viziata, le finestre restano sempre ermeticamente chiuse, non c'è ricambio, e questo può provocare fastidiosi mal di testa, calo di concentrazione, senso di nausea. Con la VMC Alpac tutto questo sparisce: l'aria circola, è pulita, è fresca. **Si sta meglio e si lavora meglio, decisamente.** Il comfort cresce, come l'efficienza. In più i sistemi Alpac hanno un'estetica raffinata e moderna, che li rende ideali anche in contesti lavorativi e luoghi di rappresentanza.





Design pulito, lineare. Lo scambiatore d'aria SOFFIO si posa come una nuvola sulla parete, per donare agli ambienti un'estetica di grande raffinatezza, insieme ad un ricambio d'aria efficace.

INGENIUS VMC: GAMMA PRODOTTI.

La linea Alpac INGENIUS dispone di una **gamma completa di soluzioni**, per rispondere in maniera efficace ad ogni esigenza progettuale con il prodotto più giusto. Che si tratti di **nuove costruzioni, di ristrutturazioni massive o di riqualificazioni energetiche**, i sistemi di VMC Alpac rappresentano sempre un'efficace

soluzione per garantire negli ambienti un perfetto ricambio d'aria. Perché sono realizzati con le **tecnologie più evolute**, che vengono sviluppate dalla Ricerca e Sviluppo Alpac e nascono da un know-how maturato in 30 anni di attenzione e ricerca. Con la massima **cura anche nel design**, per una resa estetica ottimale in qualsiasi ambiente.



MONOBLOCCO
PRESYSTEM® VMC
COMFORT PLUS



MONOBLOCCO
PRESYSTEM® VMC
COMFORT SMART



MONOBLOCCO
PRESYSTEM® VMC
COMFORT COMPACT



MONOBLOCCO
PRESYSTEM® VMC
**VMC INTEGRATA
NEL CASSONETTO**

**PER OGNI ESIGENZA,
LA SOLUZIONE MIGLIORE.**



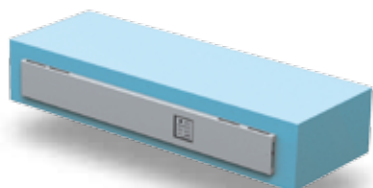
CASSONETTO
A SCOMPARSA
CON VMC INTEGRATA



SISTEMA DI VMC
A PARETE
SOFFIO



SISTEMA DI VMC
A PARETE
SHU



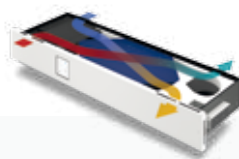
SISTEMA DI VMC
A SCOMPARSA
INSIDE



ESTRATTORE
XTRA

MONOBLOCCO PRESYSTEM® VMC COMFORT PLUS

89%
EFFICIENZA



CARATTERISTICHE TECNICHE	U.M.	VALORE
Portata aria	m ³ /h	15/25/40/55
Regolazione portata		a 4 stadi
Potenza assorbita	W	2/4/7/18
Voltaggio	V	24
Corrente assorbita max	A	0,75
Peso	Kg	7
Dimensioni apparecchio VMC	mm	900 x 111 x 275
Scambiatore di calore		entalpico a flussi incrociati controcorrente
Efficienza di recupero termico	%	89
Pressione sonora (Potenza sonora secondo UNI EN ISO 101140)	dB(A)	21.8/33/37/43
Filtri (estrazione/immissione)		G4/F7
Sensore CO ₂		opzionale
Segnale uscita comando apparecchiature esterne		opzionale
Paratie di chiusura		opzionale
Trasformatore 220/24V - 50Hz - IP67		opzionale

- **Sistema entalpico** in grado di recuperare sia il calore sensibile che il calore latente.
- Non necessita del condotto per lo scarico della condensa.
- Scambiatore di calore a **doppio flusso incrociato controcorrente** che garantisce un recupero energetico elevato, costante e continuativo.
- Segnale pulito RS485 per eventuale utilizzo abbinato a **sistemi domotici** o per interazione con sistemi esterni (es. comandi da remoto).



MONOBLOCCO PRESYSTEM® VMC COMFORT SMART

82%
EFFICIENZA



- **Sistema entalpico** in grado di recuperare sia il calore sensibile che il calore latente.
- Non necessita del condotto per lo scarico della condensa.
- Scambiatore di calore a **doppio flusso incrociato controcorrente** che garantisce un recupero energetico elevato, costante e continuativo.
- **Personalizzazione delle funzioni:** portata d'aria regolabile a 4 stadi, funzione notturna con velocità e luce led minime, free-cooling estivo, possibilità di installare anche successivamente sensore CO₂ o igrometrico.

CARATTERISTICHE TECNICHE	U.M.	VALORE
Portata aria	m ³ /h	15/20/30/45
Regolazione portata		a 4 stadi
Potenza assorbita	W	2/3.5/9/16
Voltaggio	V	24
Corrente assorbita max	A	0,63
Peso	Kg	7
Dimensioni apparecchio VMC	mm	900 x 111 x 275
Scambiatore di calore		entalpico a flussi incrociati controcorrente
Efficienza di recupero termico	%	82
Pressione sonora (Potenza sonora secondo UNI EN ISO 101140)	dB(A)	21.8/31/34.5/39
Filtri (estrazione/immissione)		G4/F7
Sensore CO ₂		opzionale
Segnale uscita comando apparecchiature esterne		opzionale
Paratie di chiusura		opzionale
Trasformatore 220/24V - 50Hz - IP67		opzionale

MONOBLOCCO PRESYSTEM® VMC

VMC INTEGRATA NEL CASSONETTO

MASSIMA
RESA
ESTETICA



CARATTERISTICHE TECNICHE	U.M.	PLUS	SMART	COMPACT
Portata aria	m³/h	15/25/40/55	15/20/30/45	10/17/25/35
Regolazione portata		a 4 stadi	a 4 stadi	a 4 stadi
Potenza assorbita	W	2/4/7/18	2/3.5/9/16	1.5/4/7/14
Voltaggio	V	24	24	24
Corrente assorbita max	A	0,75	0,63	0,58
Peso	Kg	7	7	3
Dimensioni apparecchio VMC	mm	900 x 111 x 275	900 x 111 x 275	405 x 100 x 250
Scambiatore di calore		entalpico a flussi incrociati controcorrente	entalpico a flussi incrociati controcorrente	entalpico a flussi incrociati
Efficienza di recupero termico	%	89	82	78
Pressione sonora (Potenza sonora secondo UNI EN ISO 101140)	dB(A)	21.8/33/37/43	21.8/31/34.5/39	26/30/32/38
Filtri (estrazione/immissione)		G4/F7	G4/F7	G4/F7
Sensore CO ₂		opzionale	opzionale	opzionale
Segnale uscita comando apparecchiature esterne		opzionale	opzionale	opzionale
Paratie di chiusura		opzionale	opzionale	-
Trasformatore 220/24V - 50Hz - IP67		opzionale	opzionale	opzionale

È disponibile nelle varianti:

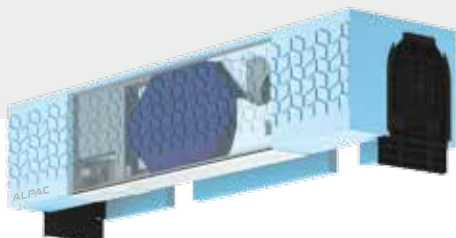
- con serramento a metà muro
- con serr. a filo muro interno e ispezione frontale.

L'applicazione prevede l'intera gamma di apparecchiature VMC Comfort: PLUS, SMART, COMPACT.



- Il sistema di VMC è a **scomparsa totale**, senza alcun impatto nella parete.
- **NUOVO SISTEMA BREVETTATO** con immissione ed estrazione dell'aria senza contaminazione con l'aria sporca che si trova all'interno del cassonetto o tra serramento e sistema oscurante.
- **Sistema entalpico** in grado di recuperare sia il calore sensibile che il calore latente.
- Non necessita del condotto per lo scarico della condensa.
- Scambiatore di calore a **doppio flusso incrociato controcorrente** che garantisce un recupero energetico elevato, costante e continuativo.

CASSONETTO A SCOMPARSA CON VMC INTEGRATA



MASSIMA
RESA
ESTETICA



- Il sistema di VMC è a **scomparsa totale**, senza alcun impatto nella parete.
- **NUOVO SISTEMA BREVETTATO** con immissione ed estrazione dell'aria senza contaminazione con l'aria sporca che si trova all'interno del cassonetto o tra serramento e sistema oscurante.
- **Sistema entalpico** in grado di recuperare sia il calore sensibile che il calore latente.
- Non necessita del condotto per lo scarico della condensa.
- Scambiatore di calore a **doppio flusso incrociato controcorrente** che garantisce un recupero energetico elevato, costante e continuativo.

CARATTERISTICHE TECNICHE	U.M.	PLUS	SMART	COMPACT
Portata aria	m ³ /h	15/25/40/55	15/20/30/45	10/17/25/35
Regolazione portata		a 4 stadi	a 4 stadi	a 4 stadi
Potenza assorbita	W	2/4/7/18	2/3.5/9/16	1.5/4/7/14
Voltaggio	V	24	24	24
Corrente assorbita max	A	0,75	0,63	0,58
Peso	Kg	7	7	3
Dimensioni apparecchio VMC	mm	900 x 111 x 275	900 x 111 x 275	405 x 100 x 250
Scambiatore di calore		entalpico a flussi incrociati controcorrente	entalpico a flussi incrociati controcorrente	entalpico a flussi incrociati
Efficienza di recupero termico	%	89	82	78
Pressione sonora (Potenza sonora secondo UNI EN ISO 101140)	dB(A)	21.8/33/37/43	21.8/31/34.5/39	26/30/32/38
Filtri (estrazione/immissione)		G4/F7	G4/F7	G4/F7
Sensore CO ₂		opzionale	opzionale	opzionale
Segnale uscita comando apparecchiature esterne		opzionale	opzionale	opzionale
Paratie di chiusura		opzionale	opzionale	-
Trasformatore 220/24V - 50Hz - IP67		opzionale	opzionale	opzionale

È disponibile nelle varianti:

- con serramento a metà muro
- con serr. a filo muro interno e ispezione frontale.

L'applicazione prevede l'intera gamma di apparecchiature VMC Comfort: PLUS, SMART, COMPACT.

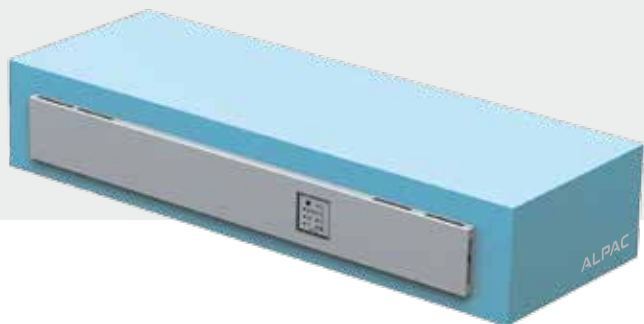
MONOBLOCCO PRESYSTEM® VMC COMFORT COMPACT

MINIMO
INGOMBRO



CARATTERISTICHE TECNICHE	U.M.	VALORE
Portata aria	m ³ /h	10/17/25/35
Regolazione portata		a 4 stadi
Potenza assorbita	W	1,5/4/7/14
Voltaggio	V	24
Corrente assorbita max	A	0,58
Peso	Kg	3
Dimensioni apparecchio VMC	mm	405 x 100 x 250
Scambiatore di calore		entalpico a flussi incrociati
Efficienza di recupero termico	%	78
Pressione sonora (Potenza sonora secondo UNI EN ISO 101140)	dB(A)	26/30/32/38
Filtri (estrazione/immissione)		G4/F7
Sensore CO ₂		opzionale
Segnale uscita comando apparecchiature esterne		opzionale
Trasformatore 220/24V - 50Hz - IP67		opzionale

- **Sistema entalpico** in grado di recuperare sia il calore sensibile che il calore latente.
- Non necessita del condotto per lo scarico della condensa.
- Scambiatore di calore a **doppio flusso incrociato** che ottimizza e mantiene costante il recupero termico.
- **Manutenzione semplice:** segnale led di avviso del cambio filtro, sostituibile in autonomia dall'utente; nessuna necessità di interventi periodici di sanificazione dei tubi o trattamenti antimicrobici.
- Interfaccia comandi **user friendly**, con gestione a display o telecomando.



SISTEMA DI VMC A SCOMPARSA **INSIDE**



- **Minimo impatto estetico** sulla parete: resta a vista solo la cover, il resto scompare all'interno della muratura.
- **Ideale anche nelle riqualificazioni.**
- **Sistema entalpico** in grado di recuperare sia il calore sensibile che il calore latente. Non necessita del condotto per lo scarico della condensa.
- Scambiatore di calore a **doppio flusso incrociato controcorrente** che garantisce un recupero energetico elevato, costante e continuativo.
- **Personalizzazione delle funzioni:** portata d'aria regolabile a 4 stadi, funzione notturna con velocità e luce led minime, free-cooling estivo, possibilità di installare anche successivamente sensore CO₂ o igrometrico.

L'applicazione prevede l'intera gamma di apparecchiature VMC Comfort: PLUS, SMART, COMPACT.

CARATTERISTICHE TECNICHE	U.M.	PLUS	SMART	COMPACT
Portata aria	m ³ /h	15/25/40/55	15/20/30/45	10/17/25/35
Regolazione portata		a 4 stadi	a 4 stadi	a 4 stadi
Potenza assorbita	W	2/4/7/18	2/3.5/9/16	1.5/4/7/14
Voltaggio	V	24	24	24
Corrente assorbita max	A	0,75	0,63	0,58
Peso	Kg	7	7	3
Dimensioni prodotto	mm	1035 x 195 x 290	1035 x 195 x 290	520 x 185 x 260
Scambiatore di calore		entalpico a flussi incrociati controcorrente	entalpico a flussi incrociati controcorrente	entalpico a flussi incrociati
Efficienza di recupero termico	%	89	82	78
Pressione sonora (Potenza sonora secondo UNI EN ISO 101140)	dB(A)	21.8/33/37/43	21.8/31/34.5/39	26/30/32/38
Filtri (estrazione/immissione)		G4/F7	G4/F7	G4/F7
Sensore CO ₂		opzionale	opzionale	opzionale
Segnale uscita comando apparecchiature esterne		opzionale	opzionale	opzionale
Paratie di chiusura		opzionale	opzionale	-
Trasformatore 220/24V - 50Hz - IP67		opzionale	opzionale	opzionale

ESTRATTORE **XTRA**

Elimina rapidamente odori, aria viziata e fumi. Ideale negli ambienti in cui si rende necessario estrarre velocemente l'aria esausta, come nei piccoli bagni.



CARATTERISTICHE TECNICHE	U.M.	VALORE
Portata aria	m ³ /h	88
Potenza assorbita	W	14
Peso	Kg	0,60
Dimensioni apparecchio	mm	152x120x30
Pressione sonora (Potenza sonora secondo UNI EN ISO 101140)	dB(A)	33
Diametro foro muro	mm	100

SISTEMA DI VMC A PARETE SOFFIO



COLORI

Colore bianco segnale 9003.
Altre colorazioni e personalizzazioni
su richiesta.



bianco segnale personalizzato
RAL 9003



CARATTERISTICHE TECNICHE	U.M.	VALORE
Portata aria	m ³ /h	10/17/25/35
Regolazione portata		a 4 stadi
Potenza assorbita	W	1,5/4/7/14
Voltaggio	V	24
Corrente assorbita max	A	0,58
Peso	Kg	3
Dimensioni prodotto	mm	560 x 320 x 135
Scambiatore di calore		entalpico a flussi incrociati
Efficienza di recupero termico	%	78
Pressione sonora (Potenza sonora secondo UNI EN ISO 101140)	dB(A)	26/30/32/38
Filtri (estrazione/immissione)		G4/F7
Sensore CO ₂		opzionale
Segnale uscita comando apparecchiature esterne		opzionale
Trasformatore 220/24V - 50Hz - IP67		opzionale

- **Soluzione di design** che si integra armoniosamente in ogni contesto valorizzando l'ambiente, sia esso domestico o lavorativo.
- Ideale negli interventi di riqualificazione, grazie anche ad una **installazione semplice** e rapida.
- **Sistema entalpico** in grado di recuperare sia il calore sensibile che il calore latente.
- Non necessita del condotto per lo scarico della condensa.
- Possibilità di installare **diversi optional** come i sensori CO₂ e igrometrico, anche in un secondo momento, con implementazione semplificata.

SISTEMA DI VMC A PARETE SHU



COLORI

Disponibile in colore bianco segnale 9003, bianco puro 9010, grigio polvere 7037. Altre colorazioni e personalizzazioni su richiesta. Disponibile in alternativa con base pronta da pitturare.



bianco segnale
RAL 9003



bianco puro
RAL 9010



grigio polvere
RAL 7037



personalizzato



- Ideale negli **interventi di riqualificazione**, grazie anche ad una installazione semplice e rapida.
- La forma **elegante e semplice** nel contempo lo rende adattabile al contesto abitativo esistente, per valorizzarlo o per mimetizzarsi in esso.
- **Sistema entalpico** in grado di recuperare sia il calore sensibile che il calore latente. Non necessita del condotto per lo scarico della condensa.
- **Manutenzione semplice**: segnale led di avviso del cambio filtro, sostituibile in autonomia dall'utente; nessuna necessità di interventi periodici di sanificazione dei tubi o trattamenti antimicrobici.

CARATTERISTICHE TECNICHE	U.M.	VALORE
Portata aria	m ³ /h	10/17/25/35
Regolazione portata		a 4 stadi
Potenza assorbita	W	1.5/4/7/14
Voltaggio	V	24
Corrente assorbita max	A	0,58
Peso	Kg	3
Dimensioni prodotto	mm	500 x 320 x 115
Scambiatore di calore		entalpico a flussi incrociati
Efficienza di recupero termico	%	78
Pressione sonora (Potenza sonora secondo UNI EN ISO 101140)	dB(A)	26/30/32/38
Filtri (estrazione/immissione)		G4/F7
Sensore CO ₂		opzionale
Segnale uscita comando apparecchiature esterne		opzionale
Trasformatore 220/24V - 50Hz - IP67		opzionale

DAI PROFESSIONISTI NELLA GESTIONE DELL'ARIA NEGLI EDIFICI.



Alpac, in edilizia, è sinonimo di qualità, ricerca, innovazione. Da 30 anni produciamo **sistemi avanzati per il foro finestra** internazionalmente riconosciuti come eccellenti: monoblocchi termoisolanti per avvolgibili, frangisole, scuri e persiane, e un'ampia gamma di accessori abbinati. **Il nostro know-how ci consente di proporre soluzioni sempre innovative**, con una grande attenzione alle normative più stringenti e alla nuova sensibilità ambientale ed energetica. E l'obiettivo di creare ambienti sani e confortevoli da abitare.

CERTIFICAZIONI



A scenic landscape featuring a calm lake in the foreground, reflecting the sky and the surrounding mountains. The mountains are rugged and dark, with some snow visible on the peaks. The sky is a clear, bright blue. In the center of the image, there is a white square frame. Inside this frame, the word "ALPAC" is written in a bold, white, sans-serif font.

ALPAC

VMC

INGENIUS VMC
IL MONOBLOCCO CHE APRE
NUOVI SPAZI ALLA VENTILAZIONE.

Alpac srl unipersonale
Via Lago di Costanza, 27
36015 Schio (VI) Italy

T +39 0445 50.01.11
F +39 0445 50.01.27
info@alpac.it

www.alpac.it
www.ingenius.alpac.it

4MKT00000078