



## Vorpa VPO

Tassello in nylon a percussione con chiodo premontato

### gruppo prodotti



**VPO SVASATO**



\* **VPO INOX A2 SVASATO**

#### Idoneo per

- calcestruzzo non fessurato
- pietra naturale compatta
- mattone pieno

#### Per ancorare

- porte/finestre
- telai/controltelai
- sottostrutture in legno
- rivestimenti, profili, canaline
- battiscopa, coperture
- impianti elettrici, idraulici
- doghe in legno per esterni
- pavimenti in legno per esterni



### esposizione prodotto

#### Caratteristiche

- tassello in nylon con bordo svasato e vite premontata per installazione a percussione
- la struttura del tassello impedisce l'espansione anticipata in fase di percussione
- la parte iniziale del tassello è studiata per attraversare l'oggetto da fissare
- il collarino impedisce al tassello di penetrare all'interno del foro
- di facile e veloce utilizzo
- ideale per fissare profili metallici leggeri per serramenti
- la forma del chiodo con impronta a croce consente di svitare e smontare la struttura installata
- la vite svasata fa tenuta stagna con il bordo del tassello anche senza cappello di copertura

#### Modalità di installazione

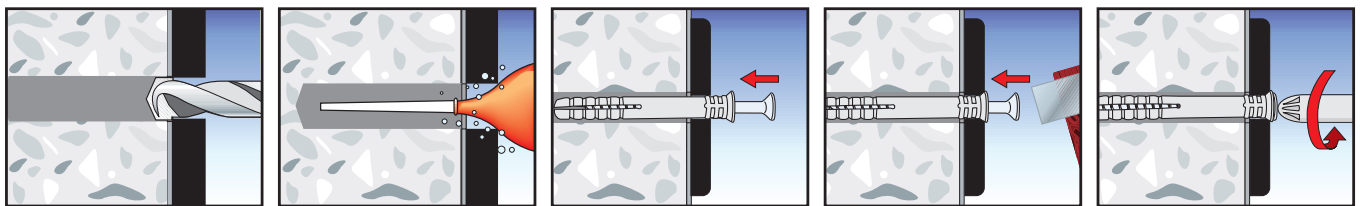
- passante attraverso l'oggetto da fissare

#### Consigli per l'utilizzo

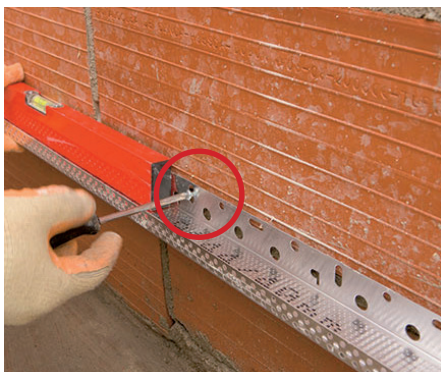
- adottare un adeguato coefficiente di sicurezza secondo i casi
- controllare i valori di caricabilità per garantire la tenuta
- rispettare i dati di installazione
- si raccomanda un'adeguata pulizia del foro prima di eseguire l'installazione

### sequenza d'installazione

Si raccomanda un'accurata pulizia del foro prima dell'installazione



#### Esempi di applicazione



# Vorpa VPO

Tassello in nylon a percussione con chiodo premontato

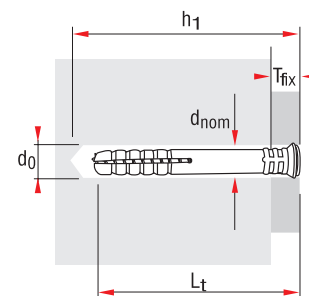


identificazione prodotto e dati tecnici



VPO SVASATO

Art.	Descrizione	$d_{nom} \times L_t$ mm	$h_1$ mm	$T_{fix}$ mm	$d_0$ mm	
690	VPO	5/35	5 x 35	45	5	5
662	VPO	5/50	5 x 50	60	20	5
1663	VPO	6/40	6 x 40	50	10	6
663	VPO	6/50	6 x 50	60	20	6
691	VPO	6/60	6 x 60	70	30	6
1664	VPO	6/70	6 x 70	80	40	6
664	VPO	6/80	6 x 80	90	50	6
692	VPO	8/60	8 x 60	70	20	8
693	VPO	8/80	8 x 80	90	40	8
694	VPO	8/100	8 x 100	110	60	8
698	VPO	8/120	8 x 120	130	80	8
668	VPO	8/135	8 x 135	145	95	8
699	VPO	10/100	10 x 100	110	60	10
2950	VPO	10/120	10 x 120	130	70	10
2951	VPO	10/140	10 x 140	150	90	10
2952	VPO	10/160	10 x 160	170	100	10



$L_t$  = Lunghezza tassello  
 $h_1$  = Profondità minima foro  
 $d_0$  = Diametro foro  
 $T_{fix}$  = Spessore fissabile  
 $d_{nom}$  = Diametro tassello

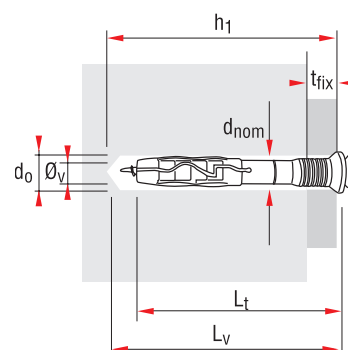
fissaggi universali e prolungati



VPO A2 INOX A2 SVASATO



Art.	Descrizione	$d_{nom} \times L_t$ mm	$h_1$ mm	$T_{fix}$ mm	$d_0$ mm	
3643	VPO A2	6/40	6 x 40	55	10	6
3644	VPO A2	6/60	6 x 60	75	30	6
3645	VPO A2	6/80	6 x 80	95	50	6
3646	VPO A2	8/60	8 x 60	75	20	8
3647	VPO A2	8/80	8 x 80	95	40	8
3648	VPO A2	8/100	8 x 100	115	60	8



**ATTENZIONE: Si consiglia un coefficiente di sicurezza pari a 5**

VPO	VPO 5	VPO 6	VPO 8	VPO 10
<b>Materiale</b>				
<b>Resistenza alla trazione in daN</b>				<b>1 daN=1 kg</b>
Calcestruzzo C20/25	90	140	180	310
Mattone pieno	80	110	150	280

Revisione scheda 07-2020