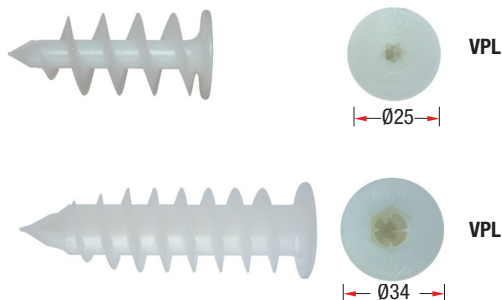


## Vorpa VPL

Fissaggio leggero per pannelli isolanti



### gruppo prodotti



#### Idoneo per

- pannelli polistirene/polistirolo
- polistirene estruso
- pannelli termoisolanti e acustici rigidi

#### Per ancorare

- pluviali e canne fumarie leggere
- illuminazioni esterne a parete
- cartelli e segnaletica
- cassette della posta

**Uso specifico per applicazioni su murature rivestite con pannelli termoacustici e isolanti rigidi con spessori a partire da 50mm**

### esposizione prodotto

#### Caratteristiche

- fissaggio leggero in nylon con uso specifico su murature rivestite con pannelli isolanti rigidi
- realizzato in nylon resistente agli agenti atmosferici e verniciabile
- facilità di applicazione e rapidi tempi di installazione
- applicazione veloce e semplice con inserto Torx T40 o vite testa esagona M8
- il fissaggio non necessita di pre-perforazione
- fissaggi idonei anche per applicazioni su sistemi ETICS
- indicato per fissaggi di materiali isolanti rigidi con spessore a partire da 50mm
- possibilità di rimozione dell'oggetto per eventuale manutenzione, senza perdere la tenuta del fissaggio
- il materiale del tassello impedisce il ponte termico, evitando inutili dispersioni di calore

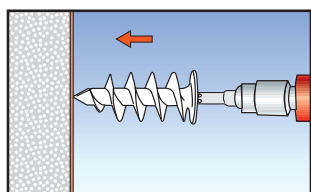
#### Modalità di installazione

- a filo pannello isolante

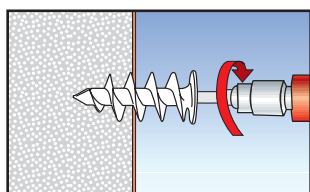
#### Consigli per l'utilizzo

- al fine di prevenire la penetrazione indesiderata di acqua nell'isolante, il bordo del tassello deve essere sigillato con sigillante acrilico o silicone uso edilizia una volta terminata l'installazione
- Quando il tassello VPL è montato a filo isolante, il prodotto da ancorare deve essere fissato con
  - VPL: viti per truciolare da Ø4,0 o Ø5,5 mm
  - VPL TE: viti metriche M8, Ø8mm, Ø10mm

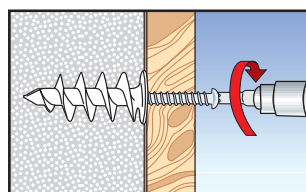
### sequenza d'installazione



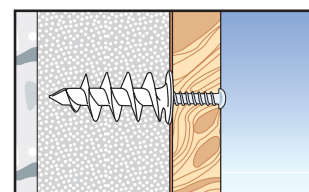
Puntare il fissaggio sulla muratura



Avvitare con un trapano (non serve pre-foratura)



Avvitare la vite truciolare nel fissaggio VPL



Installazione terminata

#### Esempi di applicazione



#### Esempi di applicazione VPL TE



# Vorpa VPL

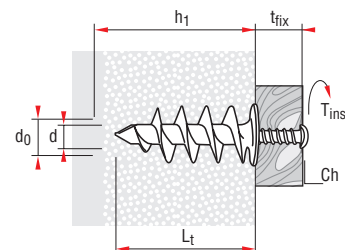
Fissaggio leggero per pannelli isolanti



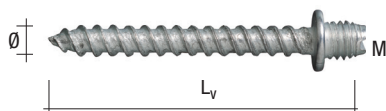
identificazione prodotto e dati tecnici



Art.	Descrizione	L <sub>t</sub> mm	Lunghezza vite	Ø viti mm	IS-inserim. vite nel tassello min-max mm	S mm
4520	VPL 50 TX40	50	IS + Tfix	4,5 - 5,5	25-45	≥ 50
4521	VPL 60 T4X0	60	IS + Tfix	4,5 - 5,5	30-50	≥ 60
4523	VPL 85 TX40	85	IS + Tfix	4,5 - 5,5	55-70	≥ 85
4517	VPL 120 TX40	120	IS + Tfix	4,5 - 5,5	70-100	≥ 120
4518	VPL 150 T4X0	150	IS + Tfix	4,5 - 5,5	100-130	≥ 150
4519	VPL 180 TX40	180	IS + Tfix	4,5 - 5,5	100-160	≥ 180

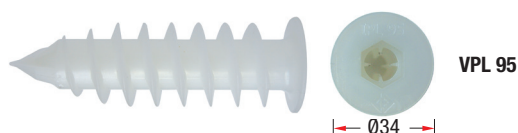


- L<sub>t</sub> = Lunghezza tassello
- T<sub>fix</sub> = Spessore fissabile
- S = Spessore isolante
- d<sub>v</sub> = Diametro vite
- L<sub>v</sub> = Lunghezza vite



Art.	Descrizione	d <sub>v</sub> x L <sub>v</sub> mm	Filetto metrico	Utilizzo su
92224	Vite M6x40	4,5x40	M6	VPL
92273	Vite M8x40	5,5x40*	M8	VPL TE

\* da usare su isolanti con densità minima 35 kg/m<sup>3</sup>



Art.	Descrizione	L <sub>t</sub> mm	Lunghezza vite	Uso con viti Ø mm	Inserto da usare	IS-inserim. vite nel tassello min-max mm	S mm
4522	VP L 95 TE	95	IS + Tfix	metriche M8 a legno Ø 8-Ø 10	vite TE ch. 13	50-80	≥ 100

Inclusa in ogni confezione una vite T.E. M8x50 per il montaggio del tassello

Tipi di accessori utilizzabili su fissaggi VPL TE



**ATTENZIONE: Coefficiente di sicurezza adottato pari a 4**

Trazione	VPL 50	VPL 60	VPL 85	VPL TE 95	VPL 120	VPL 150	VPL 180
Carichi raccomandati in daN							1 daN=1 kg
Substrato polistirene PS 15 - PS 20	4,0	5,0	7,0	10,0	12,0	14,0	16,0

Revisione scheda 07-2021