



## Vorpa **VBF M10 A BASCULA**

Ancora pesante in acciaio

### gruppo prodotti



**VBF M10**  
Art. 5678  
con barra, dadi e rondelle

#### Idoneo per

- solai con anima alveolare
- pannelli di gesso - fibra
- pavimentazioni in blocchi forati
- profilature metalliche
- cavità in genere

#### Per ancorare

- controsoffittature e listelli
- collari per cavi e tubi scarico
- canaline pesanti
- profili in sospensione



**VBF M10**  
Art. 5677  
solo ancora filetto M10



Resistenza ancora testata

### esposizione prodotto

#### Caratteristiche

- ancora in acciaio con traversina ribaltabile autobloccante all'interno della cavità
- adatta per fissaggi su pannelli forati, pignatte, pannelli di gesso-fibra, calcestruzzo precompresso con anima alveolare, profili metallici ondulati, cavità in genere
- consente l'applicazione di carichi molto pesanti
- possibilità di aggiungere altri accessori filettati come occhioli e ganci

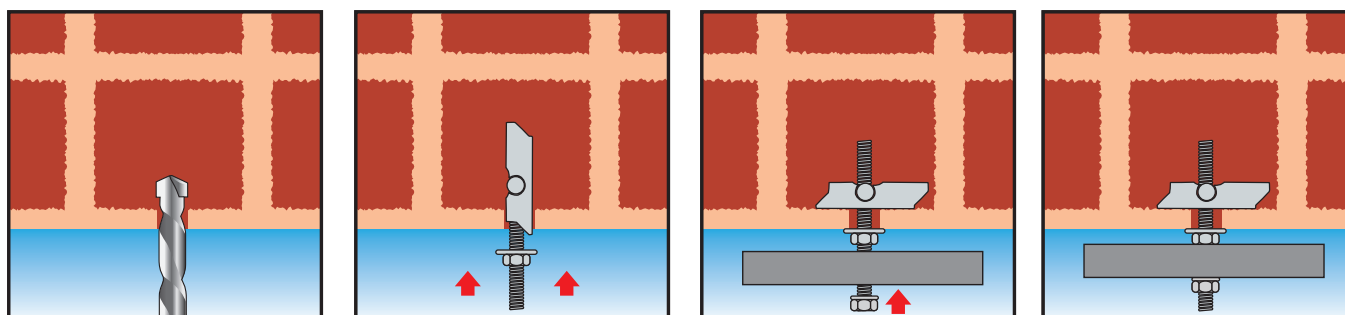
#### Modalità di installazione

- a bascula in aggancio all'interno del supporto

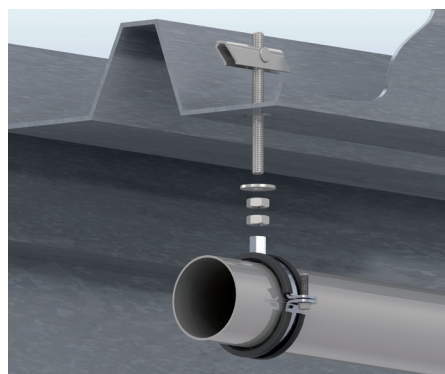
#### Consigli per l'utilizzo

- controllare i valori di caricabilità per garantire la tenuta
- rispettare i dati di installazione

### sequenza d'installazione



#### Esempi di applicazione



# Vorpa **VBF M10 A BASCULA**

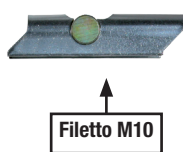
Ancora pesante in acciaio



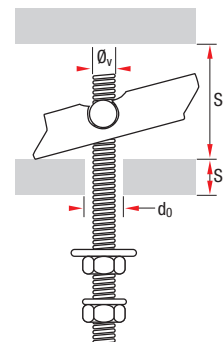
identificazione prodotto e dati tecnici



**VBF M10 - Art. 5678**  
con barra, dadi e rondelle



**VBF M10 - Art. 5677**  
solo ancora filetto M10



Art.	Descrizione	$\varnothing_v$ mm	$d_o$ mm	$S_c$ mm	$S_v$ mm	$L_v$ mm
5677	VBF M10 SOLO ANCORA					
5678	VBF M10 BARRA M10x120, DADI E RONDELLE	M10	22	60	90	120

$\varnothing_v$  = Diametro vite  
 $d_o$  = Diametro foro nella muratura  
 $S_c$  = Spessore supporto massimo  
 $S_v$  = Intercapedine minima  
 $L_v$  = Lunghezza barra

fissaggi universali e prolungati

Esempi di applicazione



**ATTENZIONE:** Si consiglia un coefficiente di sicurezza pari a 4

**VBF**

Determinazione della resistenza media a trazione dell'ancora basculante su profilo metallico

1 daN=1 kg

Ancora assemblata con barra filettata M10 VBF

1500 daN

La tipologia del supporto influisce sulla resistenza dell'ancoraggio. I valori riportati in tabella si riferiscono alla resistenza massima del prodotto; si consiglia, pertanto, di adottare un opportuno coefficiente di sicurezza

Revisione scheda 07-2020