



Vorpa IF - IFO

Collare pesante per tubazioni

gruppo prodotti



IF collare isofonico con tassello in nylon e vite di congiunzione

IFO solo collare isofonico

Idoneo per

- calcestruzzo
- pietra naturale compatta
- mattone pieno

Per ancorare

- impiantistica industriale
- scarico fumi e liquidi ad alte temperature

Collare isofonico pesante con guarnizione EPDM per tubi in ferro e polietilene

Conforme a normativa DIN 4109 protezione suono

esposizione prodotto

Caratteristiche

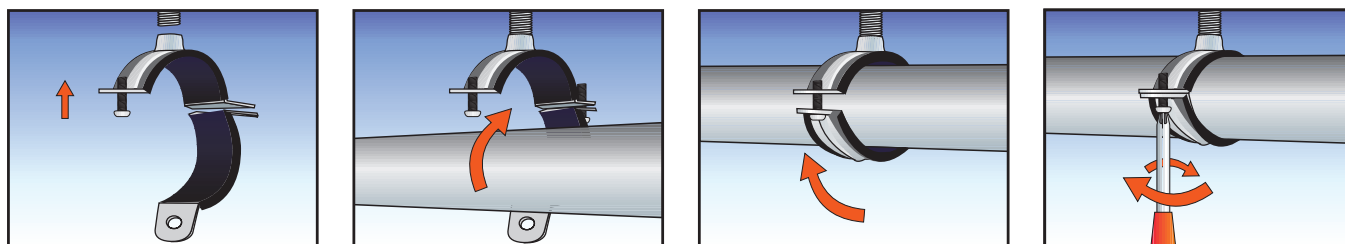
- collare isofonico in acciaio con gomma EPDM premontata
- completo di tassello in nylon e vite di congiunzione
- la gomma profilata consente la dilatazione del tubo portante liquidi e/o fumi ad alte temperature
- assenza di rumore di attrito sulla lamiera del collare
- viti laterali di sicurezza imperdibili
- range di temperatura: $-40^{\circ}\text{C} \div +100^{\circ}\text{C}$
- resistenza al fuoco: DIN 4109-B2
- la lunghezza per perno permette di regolare la distanza dei singoli collari dal muro
- il tassello in nylon con alette antirotazione permette fissaggi rapidi e sicuri

- doppia filettatura M8+M10 che offre massima flessibilità nel sostegno dei tubi di ogni dimensione da $\varnothing 12$ a $\varnothing 200$
- conformi a normativa DIN 4109 protezione suono

Consigli per l'utilizzo

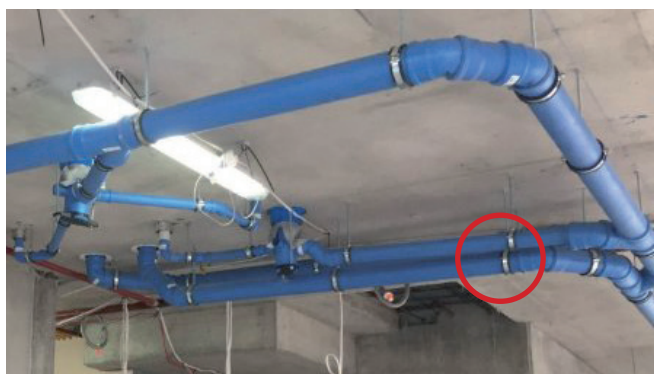
- controllare i valori di caricabilità per garantire la tenuta
- rispettare i dati di installazione
- si raccomanda un'adeguata pulizia del foro prima di eseguire l'installazione

sequenza d'installazione



Si raccomanda un'accurata pulizia del foro prima dell'installazione

Esempi di applicazione





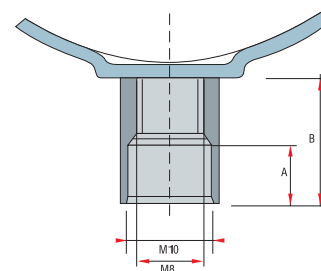
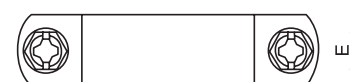
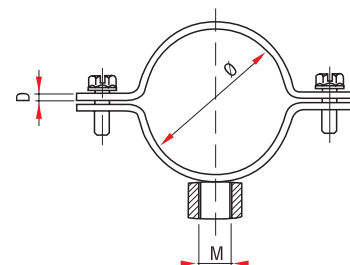
Vorpa IF - IFO

Collare pesante per tubazioni

identificazione prodotto e dati tecnici

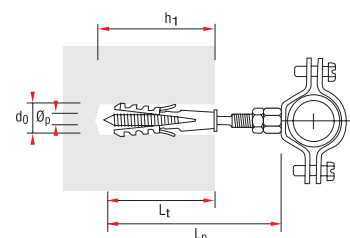
IFO solo collare

Art.	Tipo e range di serraggio	Diametro nominale	E x D	A-B mm	M attacco	Viti laterali	
2699	IFO solo collare	12-15	1/4	19x1,8	9-16	M8/M10	M6x20
2700	IFO solo collare	15-19	3/8	19x1,8	9-16	M8/M10	M6x20
2701	IFO solo collare	20-25	1/2	19x1,8	9-16	M8/M10	M6x20
2702	IFO solo collare	26-30	3/4	19x1,8	9-16	M8/M10	M6x20
2703	IFO solo collare	32-36	1"	19x1,8	9-16	M8/M10	M6x20
2704	IFO solo collare	38-43	1" 1/4	19x1,8	9-16	M8/M10	M6x20
2705	IFO solo collare	47-51	1" 1/2	19x1,8	9-16	M8/M10	M6x20
2706	IFO solo collare	53-58	53-58	19x1,8	9-16	M8/M10	M6x20
2707	IFO solo collare	60-64	2"	19x1,8	9-16	M8/M10	M6x20
2708	IFO solo collare	68-72	68-72	19x1,8	9-16	M8/M10	M6x20
2709	IFO solo collare	76-80	2" 1/2	19x1,8	9-16	M8/M10	M6x20
2710	IFO solo collare	81-86	81-86	19x1,8	9-16	M8/M10	M6x20
2711	IFO solo collare	87-92	3"	19x1,8	9-16	M8/M10	M6x20
2712	IFO solo collare	99-105	3" 1/2	19x1,8	9-16	M8/M10	M6x20
2713	IFO solo collare	107-112	107-112	20x2,3	9-16	M8/M10	M6x20
2714	IFO solo collare	113-118	4"	20x2,3	9-16	M8/M10	M6x20
2715	IFO solo collare	125-130	125-130	20x2,3	9-16	M8/M10	M6x20
2716	IFO solo collare	135-140	5"	20x2,3	9-16	M8/M10	M6x20
2718S	IFO solo collare	159-166	159-166	20x2,3	9-16	M8/M10	M6x20
2718	IFO solo collare	168-172	6"	20x2,3	9-16	M8/M10	M6x20
2719	IFO solo collare	200-212	200-212	20x2,3	9-16	M8/M10	M6x20



IF collare con tassello in nylon e vite di congiunzione

Art.	Tipo e range di serraggio	Diametro nominale	E x D	d ₀ xL _t mm	h ₁ mm	M x L _p mm	Viti laterali	
4699	IF collare completo	12-15	1/4	19x1,8	10x60	80	M8x90	M6x20
4700	IF collare completo	15-19	3/8	19x1,8	10x60	80	M8x90	M6x20
4701	IF collare completo	20-25	1/2	19x1,8	10x60	80	M8x90	M6x20
4702	IF collare completo	26-30	3/4	19x1,8	10x60	80	M8x90	M6x20
4703	IF collare completo	32-36	1"	19x1,8	10x60	80	M8x90	M6x20
4704	IF collare completo	38-43	1" 1/4	19x1,8	10x60	80	M8x90	M6x20
4705	IF collare completo	47-51	1" 1/2	19x1,8	10x60	80	M8x90	M6x20
4706	IF collare completo	53-58	53-58	19x1,8	10x60	80	M8x90	M6x20
4707	IF collare completo	60-64	2"	19x1,8	10x60	80	M8x90	M6x20
4708	IF collare completo	68-72	68-72	19x1,8	10x60	80	M8x90	M6x20
4709	IF collare completo	76-80	2" 1/2	19x1,8	10x60	80	M8x90	M6x20
4710	IF collare completo	81-86	81-86	19x1,8	10x60	80	M8x90	M6x20
4711	IF collare completo	87-92	3"	19x1,8	10x60	80	M8x90	M6x20
4712	IF collare completo	99-105	3" 1/2	19x1,8	10x60	80	M8x90	M6x20
4713	IF collare completo	107-112	107-112	20x2,3	10x60	80	M8x90	M6x20
4714	IF collare completo	113-118	4"	20x2,3	10x60	80	M8x90	M6x20
4715	IF collare completo	125-130	125-130	20x2,3	10x60	80	M8x90	M6x20
4716	IF collare completo	135-140	5"	20x2,3	10x60	80	M8x90	M6x20
4717S	IF collare completo	159-166	159-166	20x2,3	10x60	80	M8x90	M6x20
4717	IF collare completo	168-172	6"	20x2,3	10x60	80	M8x90	M6x20
4718	IF collare completo	200-212	200-212	20x2,3	10x60	80	M8x90	M6x20



- d₀ = Diametro foro
- h₁ = Profondità minima foro
- L_t = Lunghezza tassello
- L_p = Lunghezza perno
- ExD = Larghezza per spessore
- M = Attacco

IF - IFO

Diametro tubo	daN
Carico utile per trazione assiale	1 daN=1 kg
1/4" - 3" 1/2	180
107 - 212	250