

# Vorpa GAFFETTE

Gaffetta per tubi idraulici, canaline, segnaletica stradale

## gruppo prodotti

### MODELLO PESANTE



SFT 1 zincata  
SFZ - zincata a caldo  
1 foro gaffetta pesante

SFT 2 zincata  
2 fori gaffetta pesante

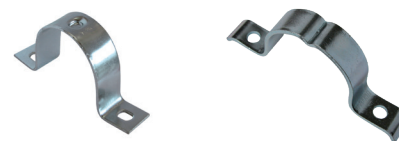
### MODELLO LEGGERO



SL 1 zincata  
1 foro gaffetta leggera

SL 2 zincata  
2 fori gaffetta leggera

### MODELLO CON SISTEMA ANTIROTAZIONE

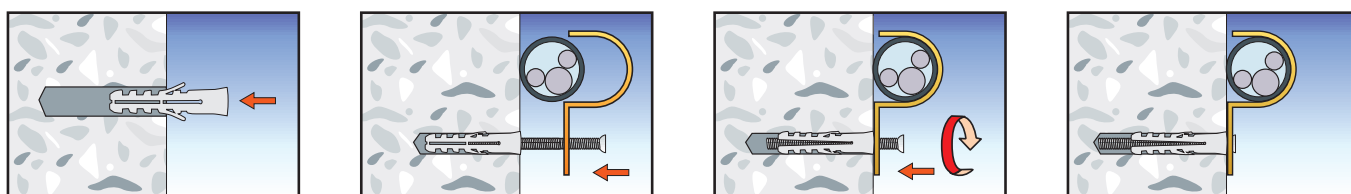


SPS2 zincata  
2 fori gaffetta pesante  
con bugna centrale  
antirotazione

SPS 3 zincata  
2 fori gaffetta pesante  
con piega centrale  
antirotazione

- gaffetta per fissaggio tubazioni o canaline rigide
- installazione con tasselli con vite a percussione
- modelli SPS con protuberanza antirotazione per cartelli su pali stradali

## sequenza d'installazione



Si raccomanda un'accurata pulizia del foro prima dell'installazione

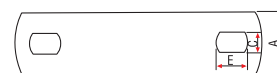
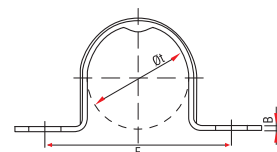
## identificazione prodotto e dati tecnici

### MODELLI CON PROTUBERANZA ANTIROTAZIONE

SPS2 con bugna centrale 2 fori zincata

2 FORI - MODELLO CON BUGNA

Art.	Descrizione	A mm	B mm	C mm	E mm	F mm	Ø <sub>t</sub> mm
357S	SPS2 60	25	2,2	Ø 8,5	11	100	Ø 60

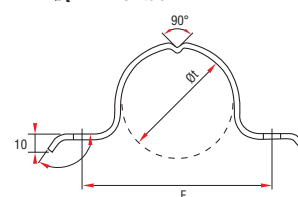


- A = Larghezza
- B = Spessore
- CxE = Dimensioni foro
- F = Interasse
- Ø<sub>t</sub> = Per tubi

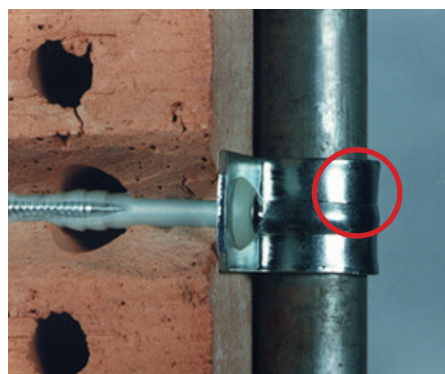
SPS3 con piega centrale ed adattamento per profilo 2 fori zincata

2 FORI - MODELLO CON PIEGA

Art.	Descrizione	A mm	B mm	C mm	F mm	Ø <sub>t</sub> mm
360	SPS3 60	20	3,0	Ø9	102	Ø 60



## Esempi di applicazione



# Vorpa GAFFETTE

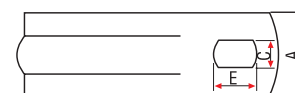
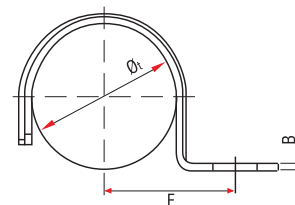
Gaffetta per tubi idraulici, canaline, segnaletica stradale

## identificazione prodotto e dati tecnici

### SFT 1 gaffetta pesante 1 foro zincata per tubi idraulici

#### 1 FORO - MODELLO PESANTE

Art.	Descrizione	A mm	B mm	C mm	E mm	F mm	$\varnothing_t$ mm
338	SFT1 1 foro 10	14	1,2	5	8	18	10
339	SFT1 1 foro 12	16	1,2	5	8	20	12
340	SFT1 1 foro 14	18	1,5	5	8	20	14
341	SFT1 1 foro 3/8"	20	1,8	6	10	25	3/8"
342	SFT1 1 foro 1/2"	22	1,8	6	10	28	1/2"
343	SFT1 1 foro 3/4"	23	2,0	6	10	30	3/4"
344	SFT1 1 foro 1"	24	2,0	8,5	11	35	1"
345	SFT1 1 foro 1"1/4	24	2,2	8,5	11	40	1"1/4
346	SFT1 1 foro 1"1/2	25	2,2	8,5	11	45	1"1/2
347	SFT1 1 foro 2"	25	2,2	8,5	11	50	2"



**A** = Larghezza  
**B** = Spessore  
**CxE** = Dimensioni foro  
**F** = Interasse  
 $\varnothing_t$  = Per tubi

### SFZ gaffetta pesante 1 foro zincata a caldo per pali e canaline ENEL/TELECOM

#### 1 FORO - MODELLO PESANTE

341ZC	SFZ 1 foro 3/8"	20	1,8	6	10	25	3/8"
342ZC	SFZ 1 foro 1/2"	22	1,8	6	10	28	1/2"
343ZC	SFZ 1 foro 3/4"	23	2,0	6	10	30	3/4"
344ZC	SFZ 1 foro 1"	24	2,0	8	11	35	1"
345ZC	SFZ 1 foro 1"1/4	24	2,2	8	11	40	1"1/4
346ZC	SFZ 1 foro 1"1/2	25	2,2	8	11	45	1"1/2
347ZC	SFZ 1 foro 2"	25	2,2	8	11	50	2"

### SL 1 gaffetta leggera 1 foro zincata per canaline elettriche

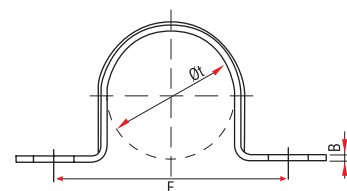
#### 1 FORO - MODELLO LEGGERO

3338	SL1 1 foro 7	10	0,9	4,5	6,5	14	7-8
3339	SL1 1 foro 10	14	1,2	6,5	12,5	17	10-11
3340	SL1 1 foro 12	14	1,2	6,5	12,5	18	12-13
3341	SL1 1 foro 16	14	1,2	6,5	12,5	20	16-17
3342	SL1 1 foro 20	14	1,2	6,5	12,5	22	19-20
3343	SL1 1 foro 22	14	1,2	6,5	12,5	24	21-22
3344	SL1 1 foro 26	14	1,2	6,5	12,5	26	25-26
3345	SL1 1 foro 28	14	1,2	6,5	12,5	28	28-30
3346	SL1 1 foro 32	15	1,8	6,5	12,5	33	31-32
3347	SL1 1 foro 38	15	1,8	6,5	12,5	46	38-40
3348	SL1 1 foro 50	15	1,8	6,5	12,5	53	50

### SFT 2 gaffetta pesante 2 fori zincata per tubi idraulici

#### 2 FORI - MODELLO PESANTE

351	SFT2 2 fori 3/8"	15	1,5	6	10	50	3/8"
352	SFT2 2 fori 1"1/2	22	2,0	8	10	56	1/2"
353	SFT2 2 fori 3/4"	23	2,0	8	10	60	3/4"
354	SFT2 2 fori 1"	23	2,2	8	10	70	1"
355	SFT2 2 fori 1"1/4	24	2,2	8,5	11	80	1"1/4
356	SFT2 2 fori 1"1/2	24	2,2	8,5	11	90	1"1/2
357	SFT2 2 fori 2"	25	2,2	8,5	11	100	2"
358	SFT2 2 fori 2"1/2	30	2,2	$\varnothing 10$	$\varnothing 10$	130	2"1/2



**A** = Larghezza  
**B** = Spessore  
**CxE** = Dimensioni foro  
**F** = Interasse  
 $\varnothing_t$  = Per tubi

### SL 2 gaffetta leggera 2 fori zincata per canaline elettriche

#### 2 FORI - MODELLO LEGGERO

3352	SL2 2 fori 10	10	0,9	5	$\varnothing 5$	31	10
3353	SL2 2 fori 13	10	0,9	5	$\varnothing 5$	32	13
3354	SL2 2 fori 16	12	0,9	5	6,5	34	16
3355	SL2 2 fori 19	12	0,9	5	6,5	38	19
3356	SL2 2 fori 22	14	0,9	6,5	8,5	41	22
3357	SL2 2 fori 26	14	0,9	6,5	8,5	47	26
3358	SL2 2 fori 28	14	0,9	6,5	8,5	50	28
3359	SL2 2 fori 32	14	0,9	6,5	10	54	32
3360	SL2 2 fori 38	14	0,9	6,5	10	61	38
3361	SL2 2 fori 50	14	0,9	6,5	10	80	50