

ancoranti chimici

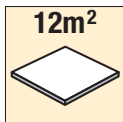
Vorpa **FOAM PER PANNELLI**

Schiuma poliuretana autoespandente per pannelli isolanti. Modello uso per pistola

gruppo prodotti ed esposizione



**GRIP USO PER PISTOLA
SPECIALE PER PANNELLI ISOLANTI**



area di parete realizzabile



Per ancorare:

- installazioni di pannelli composti esterni
- fissaggio di tegole e coppi
- interventi di isolamento termico ed acustico

Caratteristiche

- **classe d'infiammabilità B2** secondo DIN 4102-1
- schiuma poliuretana monocomponente auto espandente per pistola per incollaggio pannelli isolanti
- **indice di riduzione acustica (EN ISO 717-1) 60 dB**
- espande e si indurisce a contatto con l'umidità atmosferica
- consistenza schiuma a struttura cellulare media/fine
- stato: base e gas liquefatto in contenitore a pressione
- dopo l'indurimento può essere lavorata meccanicamente
- resistente ad agenti chimici, muffe, micro-organismi
- specifico per il fissaggio dei pannelli isolanti, aderisce sui materiali impiegati in edilizia e su quelli utilizzati per la realizzazione di elementi osolanti (PS, PU, materiali bituminosi). Non aderisce su PP, PE, TEFLON e siliconici. Utilizzabile anche su guaine e superfici bituminose
- proteggere dall'esposizione ai raggi solari. È sopravverniciabile
- non cola, proprietà tixotropiche. Dopo solo 2 ore l'adesivo isola termicamente
- senza guanti, per uso professionale
- conforme allo standard ETAG 004

Suggerimenti per l'uso

- agitare bene prima dell'uso, applicare sui bordi e, successivamente, a zig zag sulla superficie dei pannelli, ben pulita, utilizzando l'apposita pistola, con la bombola rivolta verso il basso (è possibile inumidire prima dell'applicazione per migliorare l'adesione e la reticolazione). Attendere ca. 2 minuti prima di installare ed allineare i pannelli entro 15 minuti. Eventuali notevoli irregolarità superficiali debbono essere eliminate, con malta cementizia, prima dell'installazione. In caso di pioggia o vento, proteggere i pannelli in quanto occorrono 2 ore affinché l'adesivo raggiunga proprietà meccaniche appropriate e sia possibile posare ancoraggi meccanici. Per successive applicazioni (oltre le 24 ore) pulire immediatamente la valvola di erogazione(e l'eventuale pistola)

Modalità di estrusione sul pannello



Esempi di applicazione

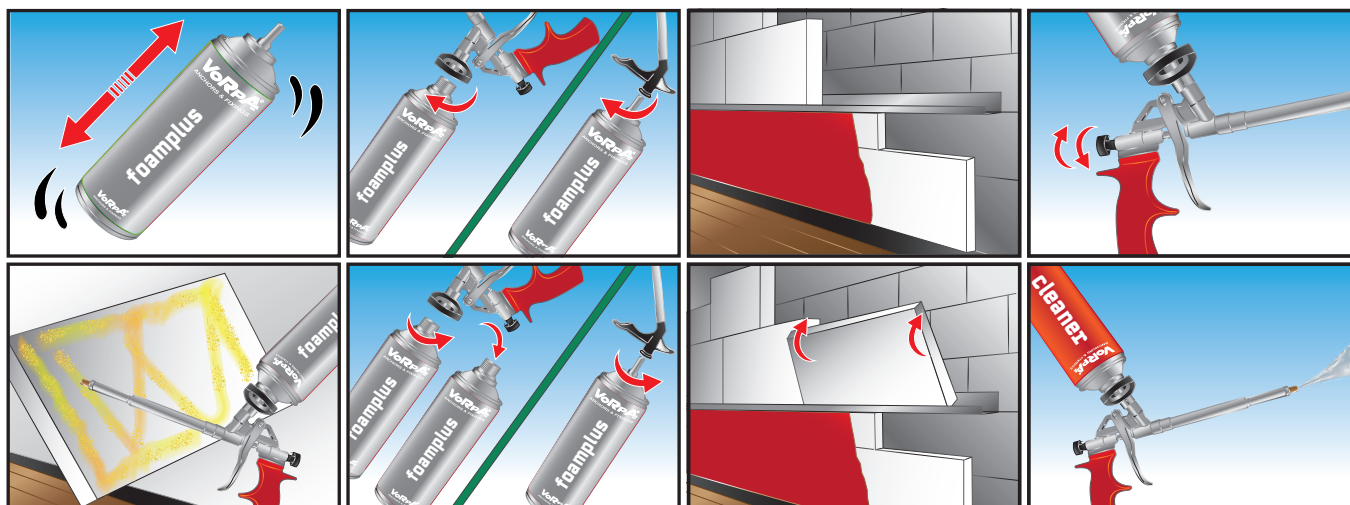


Vorpa **FOAM PER PANNELLI**

Schiuma poliuretana autoespandente per pannelli isolanti. Modello uso per pistola

modalità di applicazione

Pronto al carico dopo 11 ore



Si raccomanda un'accurata pulizia delle superfici prima dell'installazione

identificazione prodotto e temperature

Art.	Descrizione	Contenuto ml	Colore	Formazione pelle min. (23°C-50%H.R)	Possibilità di taglio (3cm) min.	Temperatura operativa C°	Temperatura applicativa C°	Tempo di conservazione
3802	FOAM GRIP PER PISTOLA	750	giallo	12-16 min	40 min	-50°C ÷ +90°C	+5°C ÷ +30°C	12 mesi

Conservare in posizione verticale

Esempi di applicazione



FOAMPLUS GRIP PANNELLI

Dati d'installazione e parametri dimensionali

Peso specifico (applicato)	25-30 kg/m3	Resistenza a trazione (BS 5241)	1,1 N/cm2
Stabilità dimensionale	nessun ritiro	Resistenza a compressione (BS 53421)	4 N/cm2
Post espansione	5%1	Conduttività termica	0,03 W/(mK)