

ancoranti chimici

Vorpa **FOAM STOP FIRE B1**

Schiuma poliuretana autoespandente classe B1. Modello uso combinato: manuale e per pistola

gruppo prodotti ed esposizione



**USO COMBINATO
MANUALE-PISTOLA
SPECIALE APPLICAZIONE
ANTIFUOCO CLASSE B1**

Per ancorare:

- installazioni di intelaiature resistenti al fuoco di porte e finestre
- sigillature resistenti al fuoco e al fumo tra pareti divisorie, soffitti e pavimenti
- sigillatura di fessurhe nelle costruzioni di tetti
- sigillatura di passaggi cavi, tubazioni nei muri

Caratteristiche

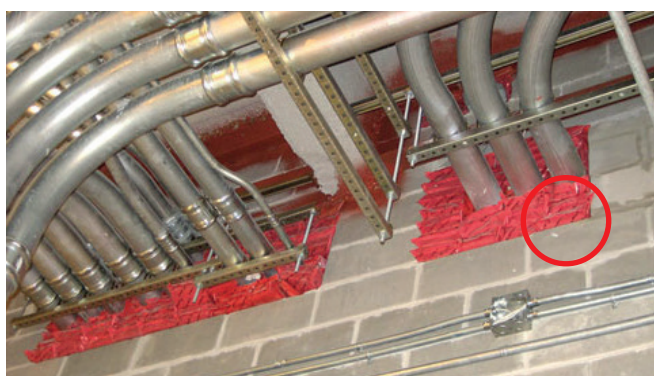
- **classe d'infiammabilità B1** secondo DIN 4102-1
- schiuma poliuretana monocomponente auto espandente con speciale valvola per doppio uso con pistola e mixer manuale
- stato: base e gas liquefatto in contenitore a pressione
- formula per applicazioni in edilizia e costruzioni laddove richiasta resistenza e autoestinguenza dei materiali
- elevata adesione alla maggior parte dei materiali edili
- efficiente sigillatura da fumo e gas
- dopo l'indurimento può essere lavorata meccanicamente
- resistente ad agenti chimici, muffe, micro-organismi
- impermeabile ed adesiva
- ottimo isolamento termo-acustico
- **indice di riduzione acustica 60 dB**

Suggerimenti per l'uso

- agitare bene la bomboletta prima dell'uso. Inumidire la superficie di applicazione Pulire bene il supporto prima dell'applicazione e rimuovere polvere, detriti, olio, grasso Applicare dal basso verso l'alto. Per applicazioni in cavità ampie ripetere l'applicazione a schiuma indurita. E' possibile interrompere l'applicazione in qualsiasi momento, lasciare la bombola inserita nella pistola fino al suo completo svuotamento. Evitare di mettere a contatto il prodotto con fonti di calore diretto, fiamme libere, cariche elettrostatiche, fonti di ignizione



Esempi di applicazione

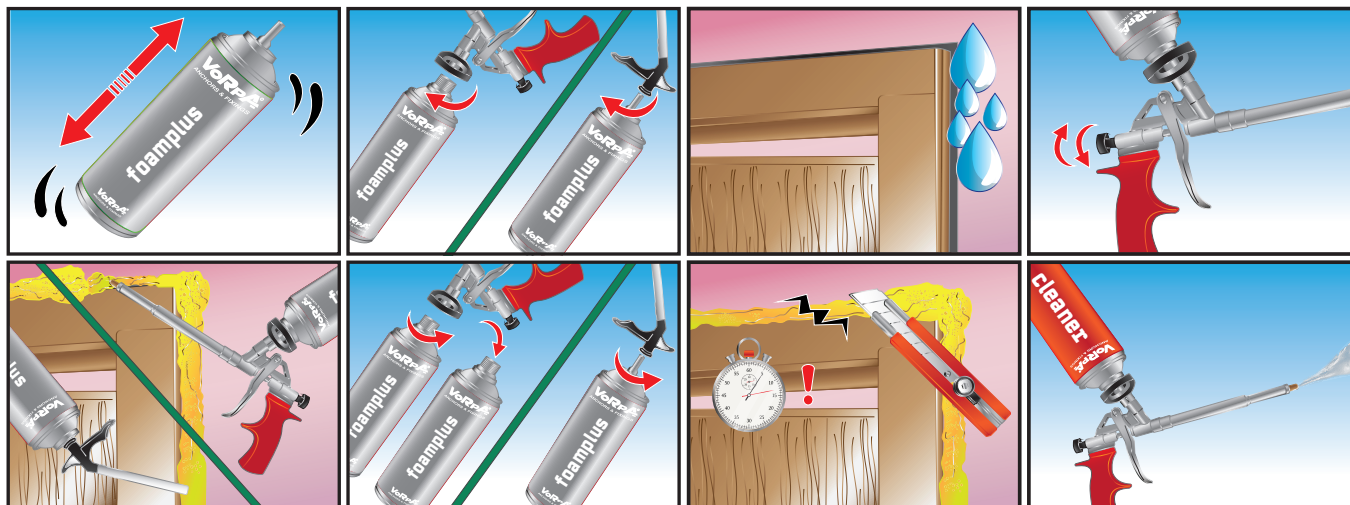


Vorpa **FOAM STOP FIRE B1**

Schiuma poliuretana autoespandente classe B1. Modello uso combinato: manuale e per pistola

modalità di applicazione

Pronto al carico dopo 18 ore



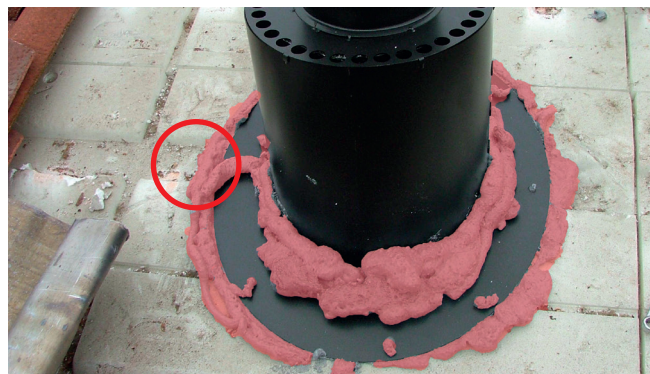
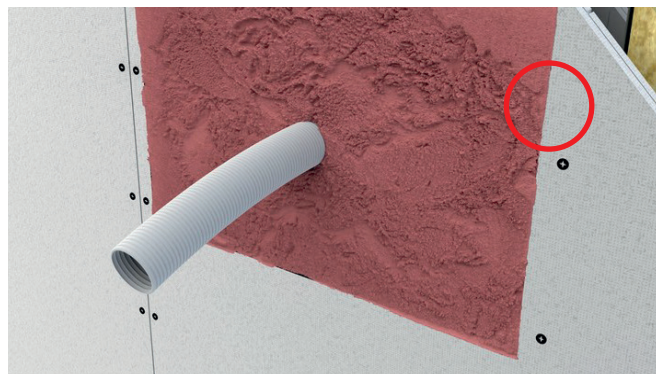
Si raccomanda un'accurata pulizia delle superfici prima dell'installazione

identificazione prodotto e temperature

Art.	Descrizione	Contenuto ml	Formazione pelle min.	Possibilità di taglio min.	Temperatura operativa C°	Temperatura applicativa C°	Tempo di conservazione
3606	FOAM USO COMBINATO STOP FIRE B1	750	12-16 min	30-40 min	-50°C ÷ +90°C	+5°C ÷ +20°C	12 mesi

Conservare in posizione verticale

Esempi di applicazione



FOAMPLUS STOP FIRE B1

Dati d'installazione e parametri dimensionali

Peso specifico (applicato)	25-30 kg/m3
Stabilità dimensionale	nessun ritiro
Resistenza a trazione	8 N/cm2
Resistenza a compressione	2,5 N/cm2
Conduttività termica	0,034 W/(mK)
Flash point	400°C

Resistenza al fuoco secondo EN 1366-4

Prof. giunto mm	100	100	100	100	200	200	200	200	200
Largh. giunto mm	40	30	20	10	40	30	20	10	10
El min	45	45	60	60	120	120	150	180	180