

Vorpa CLAPS

Placchetta per messa a piombo di telai e controtelai

gruppo prodotti



CLAPS

Per ancorare

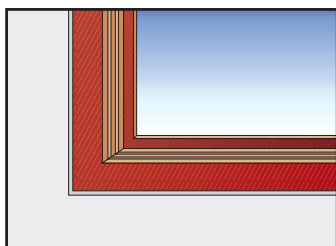
- infissi per serramenti
- telai/controtelai
- finestre
- porte
- facciate

esposizione prodotto

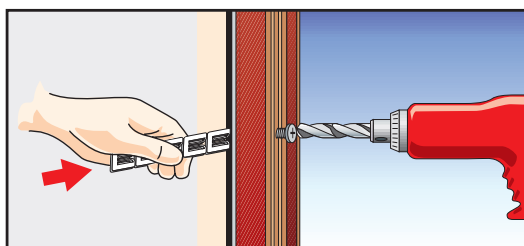
Caratteristiche

- placchetta in materiale termoplastico (polietilene ad alta densità) di vari spessori per la messa a piombo di telai e controtelai
- alette guida che si adattano al particolare del fissaggio
- blocco garantito del CLAPS sul telaio
- fornita in una striscia di quattro pezzi collegati fra loro
- inserimento facilitato e veloce

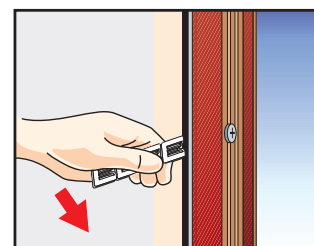
sequenza d'installazione



Posizionare il controtelaio



Inserire lo spessore claps nel quale verrà effettuato il fissaggio

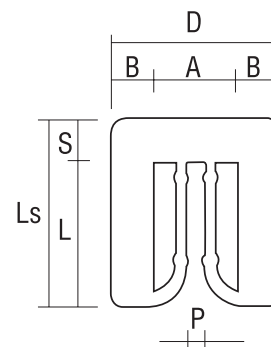


A serraggio avvenuto, distaccare i rimanenti claps

identificazione prodotto e dati tecnici

Art.	Descrizione	Spessore mm	Colore
1870	CLAPS 2	2	neutro
1871	CLAPS 3	3	grigio
1872	CLAPS 5	5	nero

- Ls = 40 mm
- L = 32 mm
- S = 8 mm
- P = 4,5 mm
- D = 36 mm
- A = 18 mm
- B = 9 mm



Esempi di applicazione

