

Vorpa CAV - CAV inox A2

Collare pesante per tubazioni



gruppo prodotti



CAV TOP
con ancorante TOP
e doppio dado

* **CAV INOX A2 TOP**
con ancorante TOP INOX A2
e doppio dado

Idoneo per

- calcestruzzo
- pietra naturale compatta
- mattone pieno

Per ancorare

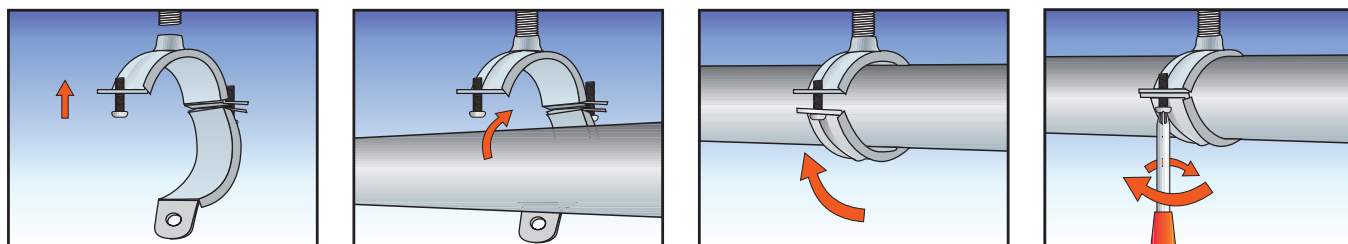
- impiantistica industriale
- impianti interni di conduzione vapore acqueo
- impiantistica idrotermosanitaria
- impianti di riscaldamento e scarico



Collare pesante per tubazioni e canne fumarie

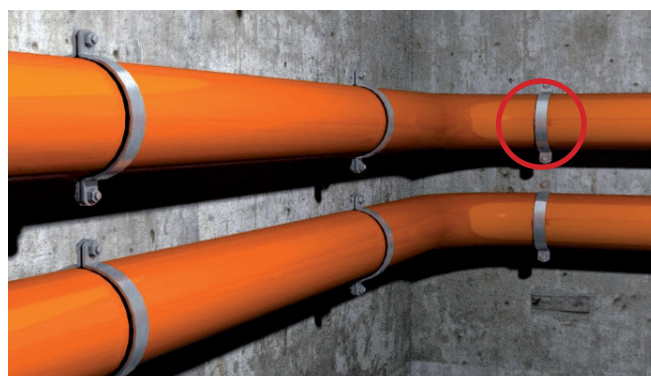
Particolarmente indicato in zone costiere ed ambienti umidi

sequenza d'installazione



Esempi di applicazione

Si raccomanda un'accurata pulizia del foro prima dell'installazione



Vorpa CAV - CAV inox A2

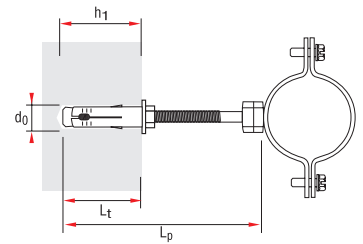
Collare pesante per tubazioni



identificazione prodotto e dati tecnici

CAV TOP con ancorante TOP e doppio dado

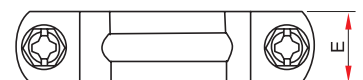
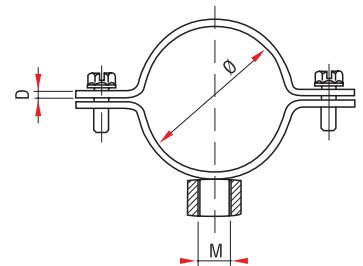
| Art. | Tipo e range di serraggio | Diametro nominale | E x D mm | d ₀ x L _t mm | h ₁ mm | M x L _p mm | Viti laterali |
|-------|---------------------------|-------------------|----------|------------------------------------|-------------------|-----------------------|---------------|
| 7391 | CAV 18-24 | 1/2 | 20 X 2,5 | 12 x 51 | 60 | M8x100 | M6x25 |
| 7392 | CAV 25-30 | 3/4 | 20 X 2,5 | 12 x 51 | 60 | M8x100 | M6x25 |
| 7393 | CAV 30-36 | 1" | 20 X 2,5 | 12 x 51 | 60 | M8x100 | M6x25 |
| 7394 | CAV 38-44 | 1" 1/4 | 20 X 2,5 | 12 x 51 | 60 | M8x100 | M6x25 |
| 7395 | CAV 44-50 | 1" 1/2 | 20 X 2,5 | 12 x 51 | 60 | M8x100 | M6x25 |
| 7396 | CAV 56-62 | 2" | 20 X 2,5 | 12 x 51 | 60 | M8x100 | M6x25 |
| 7451 | CAV 50 | 50 | 29 X 2,3 | 14 x 60 | 70 | M10x110 | M6x25 |
| 7452 | CAV 63 | 63 | 29 X 2,3 | 14 x 60 | 70 | M10x110 | M6x25 |
| 7453 | CAV 76-80 | 2" 1/2 | 29 X 2,3 | 14 x 60 | 70 | M10x110 | M6x25 |
| 7454 | CAV 90-100 | 3" | 29 X 2,3 | 14 x 60 | 70 | M10x110 | M6x25 |
| 7450 | CAV 100 | 100 | 29 X 2,3 | 14 x 60 | 70 | M10x110 | M6x25 |
| 7455 | CAV 110-120 | 4" | 29 X 2,3 | 14 x 60 | 70 | M10x110 | M6x25 |
| 7456 | CAV 125 | 125 | 29 X 2,3 | 14 x 60 | 70 | M10x110 | M6x25 |
| 7458 | CAV 140-150 | 5" | 29 X 2,3 | 14 x 60 | 70 | M10x110 | M6x25 |
| 7457 | CAV 152-160 | 6" | 29 X 2,3 | 14 x 60 | 70 | M10x110 | M6x25 |
| 71457 | CAV 180 | 180 | 29 X 2,3 | 14 x 60 | 70 | M10x110 | M6x25 |
| 7459 | CAV 200 | 200 | 29 X 2,3 | 14 x 60 | 70 | M10x110 | M6x25 |
| 71459 | CAV 220 | 220 | 29 X 2,3 | 14 x 60 | 70 | M10x110 | M6x25 |
| 71460 | CAV 250 | 250 | 29 X 2,3 | 14 x 60 | 70 | M10x110 | M6x25 |
| 71461 | CAV 300 | 300 | 29 X 2,3 | 14 x 60 | 70 | M10x110 | M6x25 |



- d₀ = Diametro foro
- h₁ = Profondità minima foro
- L_t = Lunghezza tassello
- L_p = Lunghezza perno
- ExD = Larghezza per spessore
- M = Attacco

CAV INOX A2 TOP con ancorante TOP INOX A2 e doppio dado

| | | | | | | | |
|------|------------------|---------|--------|---------|----|---------|-------|
| 3540 | CAV INOX 16-20 | 3/8 | 20x1,5 | 12 x 51 | 60 | M8x100 | M6x20 |
| 3541 | CAV INOX 18-24 | 1/2 | 20x1,8 | 12 x 51 | 60 | M8x100 | M6x20 |
| 3542 | CAV INOX 25-30 | 3/4 | 20x1,8 | 12 x 51 | 60 | M8x100 | M6x20 |
| 3543 | CAV INOX 30-36 | 1" | 20x1,8 | 12 x 51 | 60 | M8x100 | M6x20 |
| 3544 | CAV INOX 38-44 | 1" 1/4 | 20x1,8 | 12 x 51 | 60 | M8x100 | M6x20 |
| 3545 | CAV INOX 44-50 | 1" 1/2 | 20x1,8 | 12 x 51 | 60 | M8x100 | M6x20 |
| 3546 | CAV INOX 56-62 | 2" | 20x1,8 | 12 x 51 | 60 | M8x100 | M6x20 |
| 3553 | CAV INOX 76-80 | 2" 1/2 | 24x1,5 | 14 x 60 | 70 | M10x110 | M6x30 |
| 3554 | CAV INOX 90-100 | 3" | 24x1,5 | 14 x 60 | 70 | M10x110 | M6x40 |
| 3555 | CAV INOX 100-110 | 100-110 | 24x1,5 | 14 x 60 | 70 | M10x110 | M6x40 |
| 3556 | CAV INOX 110-120 | 4" | 24x1,5 | 14 x 60 | 70 | M10x110 | M6x40 |
| 3557 | CAV INOX 125-130 | 125-130 | 24x1,5 | 14 x 60 | 70 | M10x110 | M6x40 |
| 3558 | CAV INOX 140-150 | 5" | 24x1,5 | 14 x 60 | 70 | M10x110 | M6x40 |
| 3559 | CAV INOX 152-160 | 6" | 24x1,5 | 14 x 60 | 70 | M10x110 | M6x40 |
| 3563 | CAV INOX 180 | 180 | 24x1,5 | 14 x 60 | 70 | M10x110 | M6x30 |
| 3560 | CAV INOX 200 | 200 | 30x1,5 | 14 x 60 | 70 | M10x110 | M6x30 |
| 3564 | CAV INOX 220 | 220 | 30x1,5 | 14 x 60 | 70 | M10x110 | M6x30 |
| 3561 | CAV INOX 250 | 250 | 30x1,5 | 14 x 60 | 70 | M10x110 | M6x30 |
| 3562 | CAV INOX 300 | 300 | 30x1,5 | 14 x 60 | 70 | M10x110 | M6x30 |
| 3565 | CAV INOX 350 | 350 | 30x2 | 14 x 60 | 70 | M10x110 | M6x30 |
| 3566 | CAV INOX 400 | 400 | 30x2 | 14 x 60 | 70 | M10x110 | M6x30 |



- controllare i valori di caricabilità per garantire la tenuta
- rispettare i dati di installazione
- si raccomanda un'adeguata pulizia del foro prima di eseguire l'installazione

CAV - CAV INOX A2

| Diametro tubo | daN |
|-----------------------------------|------------|
| Carico utile per trazione assiale | 1 daN=1 kg |
| CAV 50 - 300 | 180 |
| CAV INOX A2 3/8" - 400 | 120 |