

ancoranti chimici

Vorpa BITUM

Sigillante applicabile a freddo a base bituminosa

gruppo prodotti ed esposizione



Idoneo

- calcestruzzo
- laterizio in genere
- metallo, rame, supporti rigidi
- terracotte, murature

Per sigillare

- tubi pluviali
- grondaie, converse
- tegole, coppe, giunti
- guaine bituminose e plastiche
- impermeabilizzazione camini
- converse, scossaline
- canne fumarie

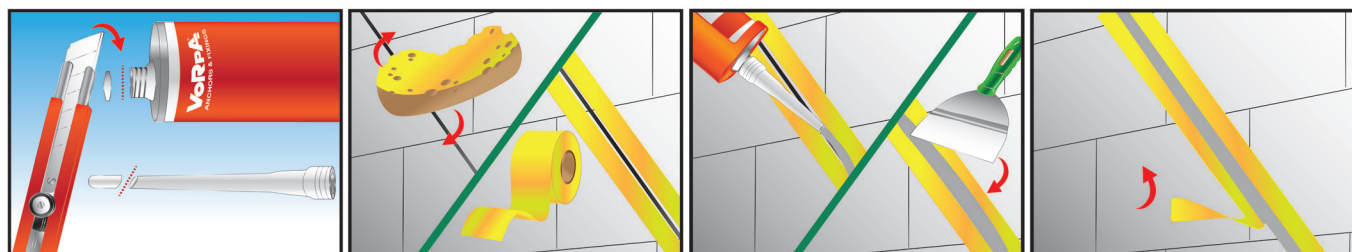
Caratteristiche

- applicabile anche in condizioni piovose
- elastico e con proprietà tixotropiche
- garantisce applicazioni sicure e durevoli anche in ambienti umidi e bagnati
- ottima risposta alle sollecitazioni e alle vibrazioni
- reticolazione bitume elastomero con proprietà tixotropiche di consistenza pastosa nera
- per l'incollaggio e la sigillatura di coperture, materiali d'isolamento (escluso PS espanso) mattonelle tegole superfici polimeriche (plastiche) esenti da plastificanti
- consente la sigillatura e l'impermeabilizzazione di giunti, crepe, rotture varie, bolle, il rivestimento sottoscocca di veicoli, roulottes, etc
- aderisce su cemento, zinco, legno, alluminio, lamiera etc
- buona resistenza occasionale ai solventi esclusi Ragia od Olii minerali
- resa come adesivo: ca. 310 ml/mq

Suggerimenti per l'uso

- non usare su PVC, vetro o su superfici unte o oleose. Pulire bene il supporto prima dell'applicazione e rimuovere polvere, detriti, olio, grasso, le superfici debbono essere pulite e preferibilmente asciutte. Applicare sui margini il nastro adesivo, applicare il sigillante sul giunto, uniformare e livellare con spatola, eventualmente rifinire con un dito bagnato in acqua e sapone. Utilizzare con pistola per cartucce e applicare per cordoli. Ad applicazione terminata rimuovere il nastro adesivo. L'indurimento completo è in funzione dello spessore e delle condizioni atmosferiche e può andare da 12 ore fino a 2 giorni, ma già dopo qualche ora si ottiene una buona adesione e consistenza. Il sigillante indurito può essere rimosso solo meccanicamente. Per l'eventuale pulizia degli attrezzi ed altro utilizzare Ragia minerale. Non utilizzare in situazioni di immersione permanente in acqua

modalità di applicazione



identificazione prodotto e temperature

Art.	Descrizione	Contenuto ml	Tempo di essiccazione	Temperatura operativa	Temperatura applicativa	Pistola da utilizzare	Confezione pz	Tempo di conservazione
23000	Bitum Vorpa	310	da 12 ore a 2 giorni	-35°C ÷ +110°C	-5°C ÷ +30°C	per silicone	12 per scatola	24 mesi in confezione chiusa

Si raccomanda un'accurata pulizia delle superfici prima dell'installazione

Caratteristiche meccaniche

Peso specifico 1,02 g/cm³
Flash point >39°C

Conservare in posizione verticale



+5°C/+25°C