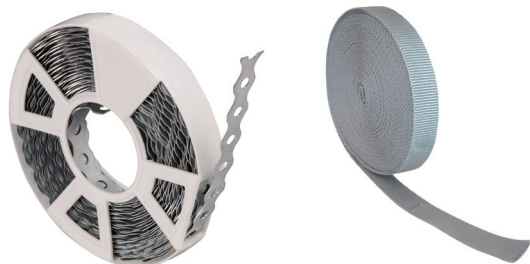


# Vorpa BANDELLA

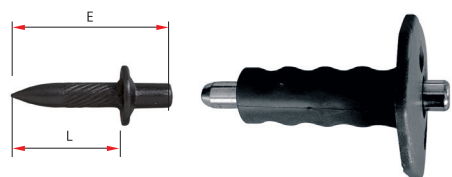
Bandella per fissaggio di tubazioni a muro e pavimento

gruppo prodotti



Bandella zincata/inox \*

Bandella in tessuto



Chiodo in acciaio

Percussore per chiodo



**Per ancorare**

- tubi per canne fumarie
- tubi scarico fumi esterni
- fissaggio segnaletica stradale
- applicazioni verticali in genere

esposizione prodotto

**Caratteristiche**

- bandelle zincate perforate e in tessuto per sostegno di canne fumarie, condotte d'aria e scarico fumi esterni
- ideale per applicazioni in verticale di canne fumarie, tubazioni in PVC, fissaggi sospesi e applicazioni in parallelo

- facilità ed economicità di applicazione
- disponibile in versione zincata perforata ondulata ed in pratico e resistente tessuto

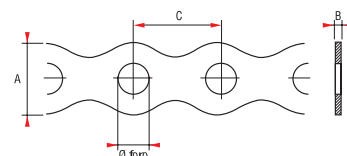
**Consigli per l'utilizzo**

- controllare i valori di caricabilità per garantire la tenuta
- rispettare i dati di installazione

identificazione prodotto e dati tecnici

**Bandella zincata/inox**

Art.	Descrizione	Lunghezza mt	Ø foro mm	A mm	B mm	C mm
52361	Bandella zincata 12	10	5	12	0,7	9
421	Bandella zincata 17	10	7	17	0,7	20
* 419	Bandella inox A2 17	10	7	17	0,8	20
52368	Bandella tessuto 15	15		15	1	



**Percussore e chiodo in acciaio**

Art.	Descrizione	Ø chiodo mm	E mm	L mm
52366	Chiodo acciaio 18	4,2	26	18
52367	Chiodo acciaio 22	4,2	30	22
52365	Percussore			

**Esempi di applicazione**

