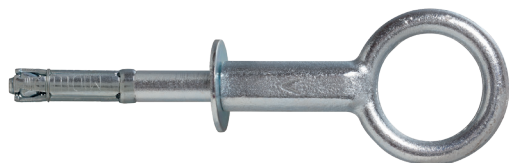


Vorpa AVZ T Ø50

Ancorante con golfare per sostegno ponteggi appoggiati a terra



gruppo prodotti



Idoneo per

- calcestruzzo
- pietra naturale compatta
- mattone pieno

Per ancorare

- ponteggi appoggiati a terra

esposizione prodotto

Caratteristiche

- sistema composto da golfare forgiato Ø50mm con filetto maschio in acciaio, ancorante espansore AVZ M10, rondella acciaio Ø48mm di battuta a muro per ancoraggio di ponteggi appoggiati a terra
- il golfare permette di eseguire applicazioni pratiche e sicure su murature compatte grazie all'espansione morbida del guscio
- il golfare può essere recuperato e riutilizzato grazie all'ancorante di ricambio Art. 833 AVZ M10
- la particolare struttura esagonale dello stelo del golfare consente un serraggio rapido con chiave dinamometrica con attacco da 22mm ed un pratico smontaggio a lavori ultimati
- alta caricabilità del sistema di ancoraggio

Modalità di installazione

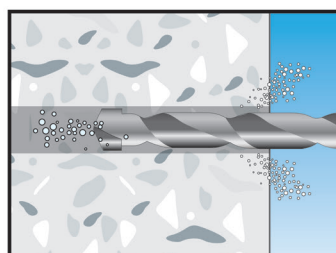
- a filo parete

Consigli per l'utilizzo

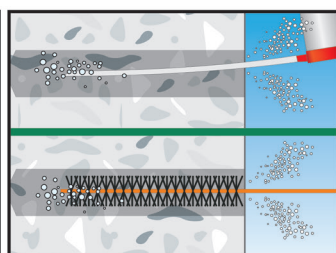
- assicurarsi del corretto posizionamento del ponteggio rispetto al golfare
- adottare un adeguato coefficiente di sicurezza secondo i casi
- controllare i valori di caricabilità per garantire la tenuta
- rispettare i dati di installazione
- **si raccomanda un'adeguata pulizia del foro prima di eseguire l'installazione**

sequenza d'installazione

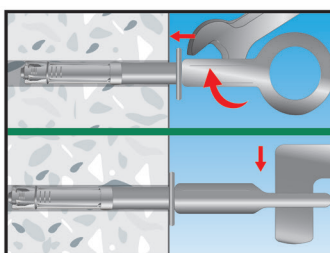
1) Fase di montaggio ancorante



Forare la muratura piena con punta nella profondità indicata

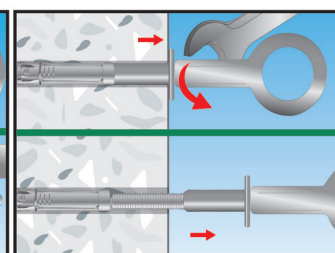


Pulire accuratamente il foro con scovolini di metallo e pompetta manuale



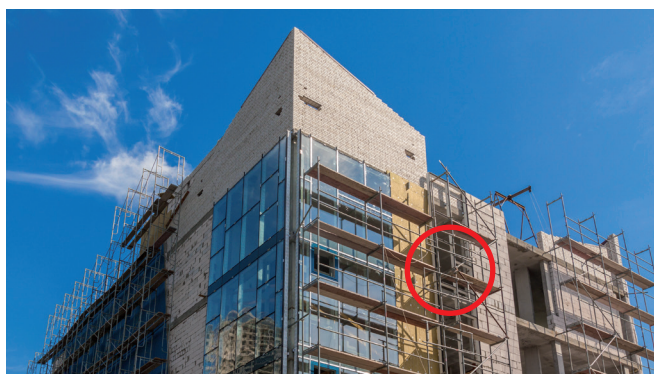
Introdurre l'ancorante nel foro e serrare con chiave da 22mm

2) Fase di smontaggio ancorante



Svitare il golfare con chiave da 22mm ed estrarlo. Chiudere il foro con apposita calotta

Esempi di applicazione

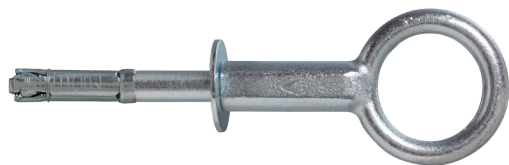


Vorpa AVZ T Ø50

Ancorante con golfare per sostegno ponteggi appoggiati a terra

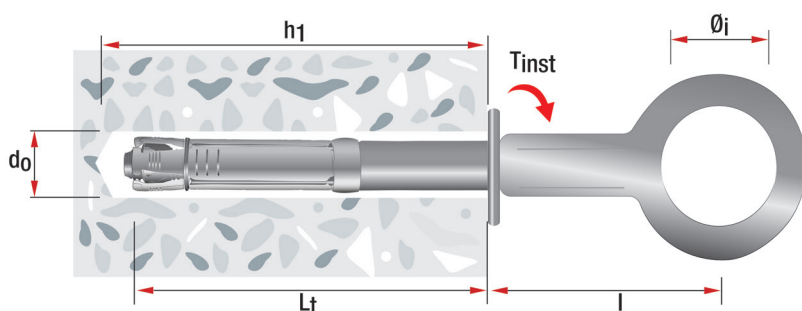


identificazione prodotto e dati tecnici



AVZ T
con occhiale Ø50

Art.	Descrizione	d _o mm	L _t mm	h ₁ mm	T _{inst} mm	Ø _i mm	l mm	ch mm
1817	AVZ T 16/110 M10	16	110	120	50	50	100	22



d_o = Diametro foro su muratura
L_t = Lunghezza tassello
h₁ = Profondità minima foro
T_{inst} = Coppia di serraggio
Ø_i = Diametro interno golfare
l = Interasse
ch = Chiave

Ricambi-Accessori



art. 833



art. 91054

Art.	Descrizione	d _o mm	Lungh. mm	Dimensioni mm
833	AVZ M10 - Ø16	16	60	
91054	Rondella Ø16 acciaio			16x48x4



Esempio di applicazione

AVZ T

Resistenza alla trazione per applicazioni in calcestruzzo classe C20/25

1 daN=1 kg

1.600

ATTENZIONE: Si consiglia un coefficiente di sicurezza non inferiore a 3

- Per applicazioni su pietra e murature in laterizio a causa delle differenti caratteristiche dei materiali non è possibile indicare specifici valori di carico
- E' consigliabile eseguire sempre prove di estrazione in loco prima di utilizzare gli ancoranti

ancoraggi per ponti e imp.