

Vorpa VH BU

Ancorante in nylon con cono in acciaio



gruppo prodotti



VH BU
con vite TE cl.8.8

Idoneo per

- mattone semipieno
- mattone forato

Per ancorare

- mensole
- scaffali
- listelli
- arredamento in genere

esposizione prodotto

Caratteristiche

- tassello in nylon con tagli longitudinali. Il serraggio avviene a richiamo del cono
- geometria antirotazione del tassello durante l'installazione
- espansione morbida grazie ai settori in cui è diviso il corpo

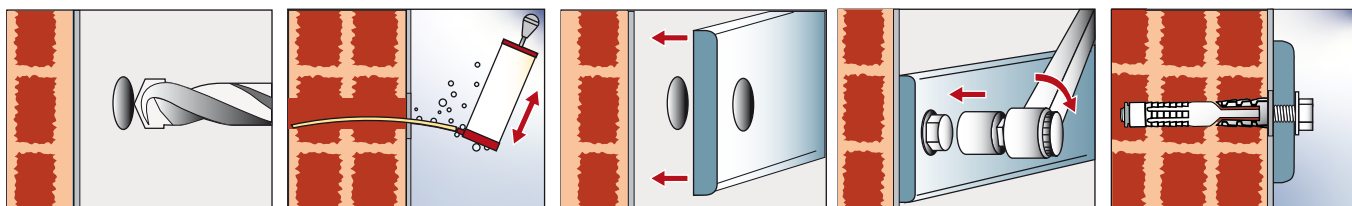
Modalità di installazione

- a filo parete

Consigli per l'utilizzo

- scegliere la corretta misura dell'ancorante in relazione all'oggetto da fissare
- controllare i valori di caricabilità per garantire la tenuta
- rispettare i dati di installazione
- si raccomanda un'adeguata pulizia del foro prima di eseguire l'installazione

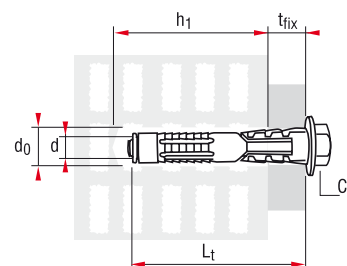
sequenza d'installazione



Si raccomanda un'accurata pulizia del foro prima dell'installazione

identificazione prodotto e dati tecnici

Descrizione	L _t mm	Vite d x L _v mm	d _o mm	h ₁ mm	t _{fix} max mm	Ch
52310 VH 8 BU	45	M8x80	12	80	10	13
52312 VH 10 BU	65	M10x90	14	80	15	17



- h₁** = Profondità minimo foro
- L_t** = Lunghezza tassello
- L_v** = Lunghezza vite
- d_o** = Diametro foro
- d** = Diametro vite
- t_{fix}** = Spessore fissabile
- Ch** = Chiave

VH BU

Materiale	VH BU 8	VH BU 10	1 daN=1 kg
Carichi massimi consigliati in daN			
Mattone forato con struttura compatta	20	30	