

IMA s.r.l.

Viale Del Campo Boario 56/D - 00154 ROMA (RM)

Tel. 011.68.11.131 Fax 011.64.73.377

C.F. 15039581002 / P.I. 02611940038

E-mail: info@imagames.it

IMA 7 LUCKY

APPARECCHIO ELETTRONICO DA INTRATTENIMENTO

di cui all'art. 110, comma 6, lettera A, del Testo Unico delle leggi di Pubblica Sicurezza

Omologato dalla Agenzia Delle Dogane e Dei Monopoli



IMA s.r.l. Viale del Campo Boario n° 56/D 00154 – ROMA – RM P. IVA 02611940038		FAC SIMILE CE
Tipo: IMA 7 LUCKY		
Anno: 2020	Massa: 80 Kg	
Tensione: 230 V	Frequenza: ~ 50 HZ	
Potenza: 115 VA	Corrente: 0,5 A	
Numero di serie: I7L-----		
IDSK Scheda: -----		
C.I. Temporaneo: -----		

Codice identificativo permanente dell'apparecchio CODEID

(Introdotta dalla rete telematica ADM e qui trascritto)



IMA s.r.l.

Viale Del Campo Boario 56/D - 00154 ROMA (RM)

Tel. 011.68.11.131 Fax 011.64.73.377

C.F. 15039581002 / P.I. 02611940038

E-mail: info@imagames.it

Foto a colori dei cabinet

Marim N/C

<p>Ulteriori chiarimenti sono disponibili all'appendice A "Note di elementi non sensibili"</p>
<p><i>La serie pulsanti può essere di: colore, dimensione, posizione e quantità diversa da quelli riportati in fotografia</i></p>
<p>PARTICOLARI ALTERNATIVI</p>





Larghezza: 470 mm - Profondità: 420 mm - Altezza: 1780 mm

IMA s.r.l.

Viale Del Campo Boario 56/D - 00154 ROMA (RM)

Tel. 011.68.11.131 Fax 011.64.73.377

C.F. 15039581002 / P.I. 02611940038

E-mail: info@imagames.it

Marim Dual



Marim Casinò 19



Ulteriori chiarimenti sono disponibili all'appendice A "Note di Elementi non Sensibili"

La serie pulsanti può essere di: colore, dimensione, posizione e quantità diversa da quelli riportati in fotografia.

PARTICOLARI ALTERNATIVI



Marim Dual Larghezza: 500 mm - Profondità: 450 mm - Altezza: 1870 mm

Marim Casinò 19 Larghezza: 500 mm - Profondità: 480 mm - Altezza: 1870 mm

IMA s.r.l.

Viale Del Campo Boario 56/D - 00154 ROMA (RM)

Tel. 011.68.11.131 Fax 011.64.73.377

C.F. 15039581002 / P.I. 02611940038

E-mail: info@imagames.it

Marim Line



Ulteriori chiarimenti sono disponibili all'appendice A "Note di Elementi non Sensibili"

PARTICOLARI ALTERNATIVI Cabinet Marim Line



I loghi possono subire delle variazioni estetiche (Personalizzazioni del cliente). La plancia può essere di colore nero.

La posizione delle serrature possono variare a seconda dell'utilizzo.

PARTICOLARI ALTERNATIVI Cabinet Cheap



Marim Cheap



Marim Line Larghezza: 540 mm - Profondità: 530 mm - Altezza: 2330 mm
Cheap Larghezza: 457 mm - Profondità: 420+75 mm (Maniglia) - Altezza: 1765 mm

IMA s.r.l.

Viale Del Campo Boario 56/D - 00154 ROMA (RM)

Tel. 011.68.11.131 Fax 011.64.73.377

C.F. 15039581002 / P.I. 02611940038

E-mail: info@imagames.it

Marim Plus



Jumbo (Marim)



Ulteriori chiarimenti sono disponibili all'appendice A "Note di Elementi non Sensibili"

PARTICOLARI ALTERNATIVI

La serie pulsanti può essere di: colore, dimensione, posizione e quantità diversa da quelli riportati in fotografia.



Il cabinet può essere equipaggiato con lo schedino contatori meccanici o con quello contatori elettronici.



*Blocco sicurezza sportello
Corpo centrale opzionale*



Blocco sicurezza sportello

Cassa monete base mobile opzionale

Marim Plus Larghezza: 500 mm - Profondità: 500 mm - Altezza: 1870 mm
Jumbo Larghezza: 450 mm - Profondità: 420 mm - Altezza: 1810 mm

IMA s.r.l.

Viale Del Campo Boario 56/D - 00154 ROMA (RM)

Tel. 011.68.11.131 Fax 011.64.73.377

C.F. 15039581002 / P.I. 02611940038

E-mail: info@imagames.it

Delite (Marim)



Ulteriori chiarimenti
sono disponibili
all'appendice A
"Note di Elementi non
Sensibili"

PARTICOLARI
ALTERNATIVI



Marim Le Roi



Delite Larghezza: 500 mm - Profondità: 540 mm - Altezza: 1680 mm
Marim Le Roi Larghezza: 490 mm - Profondità: 560 mm - Altezza: 1890 mm

IMA s.r.l.

Viale Del Campo Boario 56/D - 00154 ROMA (RM)

Tel. 011.68.11.131 Fax 011.64.73.377

C.F. 15039581002 / P.I. 02611940038

E-mail: info@imagames.it

Prestige (Cristaltec)



Ulteriori chiarimenti sono disponibili all'appendice A "Note di Elementi non Sensibili"	
CUPOLINO LUMINOSO (Opzionale)	
PARTICOLARI ALTERNATIVI	
<i>I Cabinet possono avere testatine in acciaio, fiancate laterali, e sportelli inferiori con LOGHI personalizzati e luci di diverso colore.</i>	
<i>Plancia comandi e Testata del cabinet</i>	
<i>Possono essere anche di materiale plastico e di diversi colore.</i>	
<i>Barra di sicurezza Può montare una barra cromata (con logo anche personalizzato) al fine di garantire una blindatura dello sportello del basamento</i>	
<i>Vaschetta raccolta monete Può avere una vaschetta raccolta monete come quella in figura</i>	
<i>Profilo sinistro Può avere un'asola esterna per lo sgancio della plancia comandi protetta da serratura Profilo destro Può avere al posto del pomello cromato di apertura sportello un'asola sostitutiva; un catenaccio che rafforza la blindatura; una ulteriore serratura dedicata allo sbloccaggio della plancia comandi. Tutti gli elementi non influiscono in alcun modo con il funzionamento della macchina.</i>	
<i>Profili laterali cabinet</i>	<i>Opzionale accesso alimentatore dall'esterno.</i>

Larghezza: 500 mm - Profondità: 470 mm - Altezza: 1930 mm

IMA s.r.l.

Viale Del Campo Boario 56/D - 00154 ROMA (RM)

Tel. 011.68.11.131 Fax 011.64.73.377

C.F. 15039581002 / P.I. 02611940038

E-mail: info@imagames.it

Glamour (Cristaltec)



Ulteriori chiarimenti sono disponibili all'appendice A "Note di Elementi non Sensibili"	
CUPOLINO LUMINOSO (Opzionale)	
PARTICOLARI ALTERNATIVI	
<p><i>Il Cabinet GLAMOUR può avere luci e LOGHI personalizzati con sportello anteriore, testatina, plancia pulsanti, vaschetta raccolta monete realizzati anche in materiale plastico di diverso colore:</i></p> <ul style="list-style-type: none">• ROSSO• VERDE• ARANCIO• NERO• BLUE <p><i>Può essere provvisto di serrature e comandi di apertura disposti e realizzati in maniera diversa; Al posto del pomello cromato di apertura (sportello) può essere presente un'asola sostitutiva.</i></p> <p><i>Serrature e comandi di apertura possono essere aggiunti e/o disposti in maniera diversa.</i></p> <p><i>Tutto ciò è possibile mantenendo inalterate le parti elettriche ed elettroniche rispetto all'apparecchio sottoposto a test CE.</i></p>	
<p><i>la testatina superiore può essere realizzata anche in metallo e con logo personalizzato</i></p> 	<p><i>Variante Glamour custom Better Slot</i></p> 
<p><i>il sottoplancia può essere realizzato nella seguente forma con colorazioni e logo personalizzati</i></p> 	
<p><i>Lo sportello inferiore può essere privo di loghi oppure avere il loghi personalizzati</i></p> 	

Larghezza: 500 mm - Profondità: 470 mm - Altezza: 1930 mm

IMA s.r.l.

Viale Del Campo Boario 56/D - 00154 ROMA (RM)

Tel. 011.68.11.131 Fax 011.64.73.377

C.F. 15039581002 / P.I. 02611940038

E-mail: info@imagames.it

Roxi (Cristaltec)



Ulteriori chiarimenti sono disponibili all'appendice A "Note di Elementi non Sensibili"	
PARTICOLARI ALTERNATIVI	
TESTATINA SENZA LUCI CROMATA (Opzionale)	
TESTATINA SENZA LUCI VERNICIATA (Opzionale)	
<p>ROXI CON PARTI VERNICIATE</p> <p><i>Il Cabinet ROXI può avere la plancia comandi verniciata con una piccola piastra cromata sovrapposta.</i></p> <p><i>Può inoltre essere sprovvisto di cromatura nella sezione del poggia piede.</i></p> <p><i>La quantità e la disposizione dei pulsanti sulla plancia comandi può subire variazioni a seconda del gioco presente e della realizzazione del cabinet stesso.</i></p> <p><i>Serrature e comandi di apertura possono essere aggiunti e/o disposti in maniera diversa.</i></p> <p><i>Tutto ciò è possibile mantenendo inalterate le parti elettriche ed elettroniche rispetto all'apparecchio sottoposto a test CE</i></p>	

Larghezza: 470 mm - Profondità: 430 mm - Altezza: 1800 mm

IMA s.r.l.

Viale Del Campo Boario 56/D - 00154 ROMA (RM)

Tel. 011.68.11.131 Fax 011.64.73.377

C.F. 15039581002 / P.I. 02611940038

E-mail: info@imagames.it

Sk3



(BDM)

Ulteriori chiarimenti sono disponibili all'appendice A "Note di elementi non sensibili"

Sk4



SK3 Larghezza: 500 mm - Profondità: 700 mm - Altezza: 1600 mm
SK4 Larghezza: 500 mm - Profondità: 650 mm - Altezza: 1600 mm

IMA s.r.l.

Viale Del Campo Boario 56/D - 00154 ROMA (RM)

Tel. 011.68.11.131 Fax 011.64.73.377

C.F. 15039581002 / P.I. 02611940038

E-mail: info@imagames.it

Maya



(BDM)

<i>Ulteriori chiarimenti sono disponibili all'appendice A "Note di elementi non sensibili"</i>	
PARTICOLARI ALTERNATIVI	
	<i>Cupole alternative, possono personalizzate con serigrafie.</i>
<i>Modello Base</i>	
<i>La variante base del mobile Maya Eva ha diverse fasce inferiori frontali retro illuminate, il decoro posto alla base del mobile con un disegno differente, il frontale superiore unico e può avere i tasti inseriti nello portellone (vedi immagine).</i>	
	<i>Chiusura lucchetto</i>
	<i>Logo alzata Può avere in alternativa la personalizzazione del logo.</i>
	<i>Logo plancia Può avere in alternativa la personalizzazione del logo.</i>
	

Maya Eva



Maya Larghezza: 490 mm - Profondità: 460 mm - Altezza: 1690 mm
Maya Eva Larghezza: 500 mm - Profondità: 480 mm - Altezza: 1850 mm

IMA s.r.l.

Viale Del Campo Boario 56/D - 00154 ROMA (RM)

Tel. 011.68.11.131 Fax 011.64.73.377

C.F. 15039581002 / P.I. 02611940038

E-mail: info@imagames.it

The Mask LCD (Bernardi Eugenio)

Dubai (G.L.D.)



Ulteriori chiarimenti sono disponibili all'appendice A "Note di Elementi non Sensibili"	
PARTICOLARI ALTERNATIVI Cabinet The Masck Lcdl	
<i>Luci cupola opzionale</i> 	<i>Ufo opzionale</i> 
<i>Catenaccio opzionale</i> 	<i>Blindatura opzionale</i> 
<i>Poggiapiedi opzionale</i> 	
<i>The Mask con Tasca PDA</i> 	
<i>Caratteristiche esteriori ed elementi non sensibili dell'apparecchio mod. The Mask.</i> <i>Colorazioni sportello anteriore, monitor pulsanti con copri pulsanti satinato, possono variare ed essere di colore grigio o nero.</i>	
PARTICOLARI ALTERNATIVI Cabinet Dubai Variante plancia 	



The Mask LCD Larghezza: 450 mm - Profondità: 420 mm - Altezza: 1750 mm
Dubai Larghezza: 502 mm - Profondità: 465 mm - Altezza: 1950 mm

IMA s.r.l.

Viale Del Campo Boario 56/D - 00154 ROMA (RM)

Tel. 011.68.11.131 Fax 011.64.73.377

C.F. 15039581002 / P.I. 02611940038

E-mail: info@imagames.it

Slim Line

(T.B.M.)

Full Metal



<p>Ulteriori chiarimenti sono disponibili all'appendice A "Note di elementi non sensibili"</p>
<p>PARTICOLARI ALTERNATIVI</p>
<p><i>La cupola superiore del mobile può essere equipaggiata con un gioco di luci opzionale, in quel caso la cornice metallica è forata in prossimità delle luci</i></p>
<p><i>Nelle produzioni più recenti la parte superiore del mobile Slim Line è realizzata in metallo anziché in legno.</i></p>
 <p><i>Alcune produzioni possono essere equipaggiate con una seconda chiave refill di predisposizione sopra la plancia.</i></p>
 <p><i>La chiave del refill può essere posizionata a lato plancia o sopra alla plancia.</i></p>
 <p><i>Il colore la forma e il numero dei pulsanti è puramente indicativo e potrebbe variare nelle produzioni da 7 a 8 come predisposizione.</i></p>
<p><i>Il cabinet può essere equipaggiato con un poggiatesta e il cassetto moneta in forma diversa</i></p>
 <p><i>Il colore, i materiali, le finiture e le dimensioni del mobile possono subire leggere modifiche in fase produttiva</i></p>



Slim Line Larghezza: 500 mm - Profondità: 450 mm - Altezza: 1800 mm
Full Metal Larghezza: 480 mm - Profondità: 460 mm - Altezza: 1840 mm

IMA s.r.l.

Viale Del Campo Boario 56/D - 00154 ROMA (RM)

Tel. 011.68.11.131 Fax 011.64.73.377

C.F. 15039581002 / P.I. 02611940038

E-mail: info@imagames.it

Regal (T.B.M.)



Shark (Elettronica Video Games)

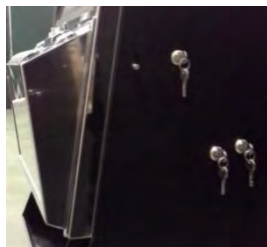


Ulteriori chiarimenti sono disponibili all'appendice A "Note di elementi non sensibili"

PARTICOLARI ALTERNATIVI Cabinet Regal



Il colore la forma e il numero dei pulsanti è puramente indicativo e potrebbe variare nelle produzioni da 7 a 8 come predisposizione.



Il numero delle serrature è puramente indicativo e potrebbe subire delle modifiche nelle produzioni anche solo nella posizione.

Il colore, i materiali, le finiture e le dimensioni del mobile possono subire leggere modifiche in fase produttiva

Regal Larghezza: 500 mm - Profondità: 480 mm - Altezza: 1885 mm

Shark Larghezza: 500 mm - Profondità: 480 mm - Altezza: 1900 mm

IMA s.r.l.

Viale Del Campo Boario 56/D - 00154 ROMA (RM)

Tel. 011.68.11.131 Fax 011.64.73.377

C.F. 15039581002 / P.I. 02611940038

E-mail: info@imagames.it

La Vela



(Go Play Group)

Ulteriori chiarimenti sono disponibili all'appendice A "Note di elementi non sensibili"

La Vela Double



Vela Larghezza: 560 mm - Profondità: 530 mm - Altezza: 1980 mm
La Vela Double Larghezza: 560 mm - Profondità: 530 mm - Altezza: 2030 mm

IMA s.r.l.

Viale Del Campo Boario 56/D - 00154 ROMA (RM)

Tel. 011.68.11.131 Fax 011.64.73.377

C.F. 15039581002 / P.I. 02611940038

E-mail: info@imagames.it

Sky Premium

(Highlight of the Game)

Sky Slot



*Ulteriori chiarimenti
sono disponibili
all'appendice A
"Note di elementi non
sensibili"*

*PARTICOLARI
ALTERNATIVI*

*Cupolino Luminoso
(Opzionale)*



*Testatina senza luci
cromata
(Opzionale)*



*Il numero delle serrature
è puramente indicativo e
potrebbe subire delle
modifiche nelle
produzioni anche solo
nella posizione.*

*Il numero dei pulsanti è
puramente indicativo e
potrebbe variare nelle
produzioni da 7 a 8 come
predisposizione.*

*Il cabinet può essere in
versione verniciato nero
oppure cromato.*



Sky Premium Larghezza: 480 mm - Profondità: 430 mm - Altezza: 1850 mm

Sky Slot Larghezza: 500 mm - Profondità: 550 mm - Altezza: 1870 mm

IMA s.r.l.

Viale Del Campo Boario 56/D - 00154 ROMA (RM)

Tel. 011.68.11.131 Fax 011.64.73.377

C.F. 15039581002 / P.I. 02611940038

E-mail: info@imagames.it

Stealth One (Game Solution) Sky Slot Twin (Highlight of the Game)



Ulteriori chiarimenti sono disponibili all'appendice

A

"Note di elementi non sensibili"

PARTICOLARI ALTERNATIVI

Cupolino Luminoso (Opzionale)



Testatina con luci (Opzionale)



Sportello alternativo (Opzionale)



Il numero delle serrature è puramente indicativo e potrebbe subire delle modifiche nelle produzioni anche solo nella posizione.

Il numero dei pulsanti è puramente indicativo e potrebbe variare nelle produzioni da 7 a 8 come predisposizione.

Il cabinet può essere in versione verniciato nero oppure cromato.



Stealth One Larghezza: 470 mm - Profondità: 450 mm - Altezza: 1770 mm
Sky Slot Twin Larghezza: 500 mm - Profondità: 490 mm - Altezza: 1940 mm

IMA s.r.l.

Viale Del Campo Boario 56/D - 00154 ROMA (RM)

Tel. 011.68.11.131 Fax 011.64.73.377

C.F. 15039581002 / P.I. 02611940038

E-mail: info@imagames.it

Easy



(Maxima)

<p><i>Ulteriori chiarimenti sono disponibili all'appendice A</i></p> <p>"Note di elementi non sensibili"</p>	
<p>PARTICOLARI ALTERNATIVI</p>	
<p><i>Disponibile anche in varianti di colore blu, rosso, nero.</i></p> <p><i>Da una a tre chiavi elettriche su lato sinistro o destro del frontale. Le finiture e le dimensioni del cabinet possono subire leggere modifiche in fase produttiva.</i></p>	
	<p><i>Con monitor montato su staffa inclinata con grafica universale o contestualizzata al gioco nella plafoniera sopra il monitor.</i></p>
	<p><i>Introduttore moneta</i></p>
	<p><i>Chiavi elettriche sul lato sx o dx del frontale, da una a tre chiavi in conformità al cablaggio della scheda di gioco.</i></p>
	<p><i>Targhetta identificativa del mobile o fessura c/finestra</i></p>
	<p><i>Esclusione casse frontali</i></p>
	<p><i>Topper superiore</i></p>
	<p><i>Antiscasso con relativo lucchetto</i></p>
	<p><i>Antiscasso con relativo lucchetto</i></p>
<p><i>Possibilità di applicare sistema di antiscasso.</i></p>	

Tower Screen



Easy Larghezza: 520 mm - Profondità: 500 mm - Altezza: 1960 mm
Tower Screen Larghezza: 540 mm - Profondità: 580 mm - Altezza: 1835 mm

IMA s.r.l.

Viale Del Campo Boario 56/D - 00154 ROMA (RM)

Tel. 011.68.11.131 Fax 011.64.73.377


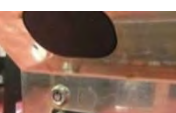



C.F. 15039581002 / P.I. 02611940038

E-mail: info@imagames.it

Round Screen



(Maxima)

<p>Ulteriori chiarimenti sono disponibili all'appendice A "Note di elementi non sensibili"</p>	
<p>PARTICOLARI ALTERNATIVI</p>	
<p>Topper superiore, altoparlanti in vista, possibilità di avere una sola chiave elettrica, possibilità di applicare sistema di antiscasso con relativo lucchetto, grafiche personalizzabili. Le finiture e le dimensioni del cabinet possono subire leggere modifiche in fase produttiva.</p>	
	<p>Possibilità di applicare topper nella parte superiore del cabinet.</p>
	<p>Possibilità di fornire il cabinet con due altoparlanti a vista. Possibilità di avere solo una chiave elettrica.</p>
	<p>Possibilità di applicare sistema di antiscasso con relativo lucchetto.</p>
<p>Tastiere disponibili con le varianti di layout/colore dei tasti.</p>	
	
	

Turbo Screen



Round Screen Larghezza: 460 mm - Profondità: 550 mm - Altezza: 1595 mm
Turbo Screen Larghezza: 455 mm - Profondità: 450 mm - Altezza: 1765 mm

IMA s.r.l.

Viale Del Campo Boario 56/D - 00154 ROMA (RM)

Tel. 011.68.11.131 Fax 011.64.73.377

C.F. 15039581002 / P.I. 02611940038

E-mail: info@imagames.it

New Tower (Maxima)



Ulteriori chiarimenti sono disponibili all'appendice A "Note di elementi non sensibili"

PARTICOLARI ALTERNATIVI

*Disponibile anche in varianti di colore rosso, blu.
Con layout pulsantiera opzionale.
Le finiture e le dimensioni del cabinet possono subire leggere modifiche in fase produttiva.*



Layout pulsantiera opzionale



Topper superiore



Chiave elettrica, su lato sinistro o destro del frontale, da una a tre chiavi in conformità al cablaggio.



Antiscasso, possibilità di applicare sistema con relativo lucchetto



Antiscasso, possibilità di applicare sistema con relativo lucchetto

Cabinet Chameleon poggiapiedi facoltativo.



Chameleon (Gieffe)



New Tower Larghezza: 560 mm - Profondità: 620 mm - Altezza: 1920 mm
Chameleon Larghezza: 460 mm - Profondità: 410 mm - Altezza: 1820 mm

IMA s.r.l.

Viale Del Campo Boario 56/D - 00154 ROMA (RM)

Tel. 011.68.11.131 Fax 011.64.73.377

C.F. 15039581002 / P.I. 02611940038

E-mail: info@imagames.it

Casinò



(Gieffe)

<i>Ulteriori chiarimenti sono disponibili all'appendice A "Note di elementi non sensibili"</i>
PARTICOLARI ALTERNATIVI Cabinet Casinò
Cupolino Luminoso (Opzionale) 
Testatina cromata (Opzionale) 
Testatina con luci cromate (Opzionale) 
Testatina (Opzionale) 
Porta cromata o verniciata (Opzionale) 
<i>Il cabinet Casinò può avere luci e loghi personalizzati e di diverso colore</i>
Porta opzionale Matador 

Matador



Casinò Larghezza: 500 mm - Profondità: 520 mm - Altezza: 1960 mm
Matador Larghezza: 540 mm - Profondità: 570 mm - Altezza: 1940 mm

IMA s.r.l.

Viale Del Campo Boario 56/D - 00154 ROMA (RM)



Tel. 011.68.11.131 Fax 011.64.73.377

C.F. 15039581002 / P.I. 02611940038

E-mail: info@imagames.it

Merkur Casino CD One (Merkur Win) Merkur Motion Slim (Merkur Gaming Italia)



<p><i>Ulteriori chiarimenti sono disponibili all'appendice A "Note di elementi non sensibili"</i></p>
<p>PARTICOLARI ALTERNATIVI</p>


<p><i>Disponibile anche con elemento non sensibile: Antiscasso (possibilità di applicare un lucchetto)</i></p>



Casino CD One Larghezza: 500 mm - Profondità: 520 mm - Altezza: 1830 mm

Merkur Motion Slim Larghezza: 500 mm - Profondità: 540 mm - Altezza: 1830 mm

IMA s.r.l.

Viale Del Campo Boario 56/D - 00154 ROMA (RM)

Tel. 011.68.11.131 Fax 011.64.73.377

C.F. 15039581002 / P.I. 02611940038

E-mail: info@imagames.it

Merkur Motion

(Merkur Gaming Italia)

Casino TFT WB4



Merkur Motion Larghezza: 583 mm - Profondità: 598 mm - Altezza: 1877 mm

Casino TFT WB4 Larghezza: 530 mm - Profondità: 550 mm - Altezza: 1915 mm

IMA s.r.l.

Viale Del Campo Boario 56/D - 00154 ROMA (RM)

Tel. 011.68.11.131 Fax 011.64.73.377

C.F. 15039581002 / P.I. 02611940038




E-mail: info@imagames.it


Lucky Cabinet II

(AMS)

Lucky Cabinet



<p><i>Ulteriori chiarimenti sono disponibili all'appendice A "Note di elementi non sensibili"</i></p>
<p>PARTICOLARI ALTERNATIVI</p>
<p>Opzione Testata</p> 
<p>Vetrofanie inserite sui cabinet</p>







Larghezza: 490 mm - Profondità: 410 mm - Altezza: 1760 mm

IMA s.r.l.

Viale Del Campo Boario 56/D - 00154 ROMA (RM)

Tel. 011.68.11.131 Fax 011.64.73.377

C.F. 15039581002 / P.I. 02611940038

E-mail: info@imagames.it

Lucky Casino (AMS)

Earth (Videostar di G&G)



<p>Ulteriori chiarimenti sono disponibili all'appendice A "Note di elementi non sensibili"</p>
<p><i>Vetrofanie inserite sul cabinet Lucky Casino</i></p>
<p>PARTICOLARI ALTERNATIVI Earth</p>
<p><i>Blindatura Laterale (Opzionale)</i></p>
<p><i>Blindatura Inferiore (Opzionale)</i></p>
<p><i>Cupolini (Opzionali)</i></p>
<p><i>Vari (Opzionali)</i></p>



Lucky Casino Larghezza: 560 mm - Profondità: 540 mm - Altezza: 2200 mm
Earth Larghezza: 500 mm - Profondità: 520 mm - Altezza: 1930 mm

IMA s.r.l.

Viale Del Campo Boario 56/D - 00154 ROMA (RM)

Tel. 011.68.11.131 Fax 011.64.73.377

C.F. 15039581002 / P.I. 02611940038

E-mail: info@imagames.it

Sissi



(Videostar di G&G)



Missus



Sissi Larghezza: 460 mm - Profondità: 430 mm - Altezza: 1840 mm
Missus Larghezza: 510 mm - Profondità: 450 mm - Altezza: 1850 mm

IMA s.r.l.

Viale Del Campo Boario 56/D - 00154 ROMA (RM)

Tel. 011.68.11.131 Fax 011.64.73.377

C.F. 15039581002 / P.I. 02611940038

E-mail: info@imagames.it

M4 (Videostar di G&G)



Style One (Baldazzi Styl Art)



Ulteriori chiarimenti sono disponibili all'appendice A "Note di elementi non sensibili"

PARTICOLARI ALTERNATIVI Cabinet Style One

Opzione Cupolino



Opzione Frontale



*La serie pulsanti può essere di:
colore, dimensione, posizione
e quantità diversa da quelli
riportati in fotografia.*

M4 Larghezza: 503 mm - Profondità: 635 mm - Altezza: 1906 mm
Stile One Larghezza: 500 mm - Profondità: 435 mm - Altezza: 1820 mm

IMA s.r.l.

Viale Del Campo Boario 56/D - 00154 ROMA (RM)

Tel. 011.68.11.131 Fax 011.64.73.377

C.F. 15039581002 / P.I. 02611940038

E-mail: info@imagames.it

Casinò

(Baldazzi Styl Art)

Las Vegas Compact



Ulteriori chiarimenti sono disponibili all'appendice A "Note di elementi non sensibili"

*La serie pulsanti può essere di:
colore, dimensione,
posizione e quantità diversa
da quelli riportati in
fotografia.*

*Opzionale Cabinet Casinò
con led*



Cupolini (Opzionali)



Kit blindatura (Opzionale)



Poggiapiedi



Casinò Larghezza: 500 mm - Profondità: 470 mm - Altezza: 1890 mm

Las Vegas Compact Larghezza: 496 mm - Profondità: 445 mm - Altezza: 1815 mm

IMA s.r.l.

Viale Del Campo Boario 56/D - 00154 ROMA (RM)

Tel. 011.68.11.131 Fax 011.64.73.377

C.F. 15039581002 / P.I. 02611940038

E-mail: info@imagames.it

Double VLT (Jolly Games Italia)



Ulteriori chiarimenti sono disponibili all'appendice A "Note di elementi non sensibili"

Particolari Alternativi

Opzione Cupolino



I cabinet possono essere di colore bianco o nero.

Particolari Alternativi Cabinet Jolly



Jolly (Di.Vi.)



Double VLT Larghezza: 460 mm - Profondità: 440 mm - Altezza: 1980 mm
Jolly Larghezza: 500 mm - Profondità: 510 mm - Altezza: 1920 mm

IMA s.r.l.

Viale Del Campo Boario 56/D - 00154 ROMA (RM)

Tel. 011.68.11.131 Fax 011.64.73.377

C.F. 15039581002 / P.I. 02611940038

E-mail: info@imagames.it

Queen II 13

(Win-Tek)

Queen



Ulteriori chiarimenti sono disponibili all'appendice A "Note di elementi non sensibili"

PARTICOLARI ALTERNATIVI

Disponibile con plexi retroilluminato con logo del cliente.
Variante Nera



Scritta Wintek personalizzabile con logo/scritta del cliente



Personalizzabile anche con chiavistello di sicurezza per cassa moneta.

Scritta Queen personalizzabile con logo/scritta del cliente

Pulsantiere alternative



Chiave Elettrica Sul lato sinistro o destro del frontale Da una a tre chiavi, in conformità del cablaggio della scheda di gioco.

Particolare alternativo base larga



Larghezza: 500 mm - Profondità: 470 mm - Altezza: 1900 mm

IMA s.r.l.

Viale Del Campo Boario 56/D - 00154 ROMA (RM)

Tel. 011.68.11.131 Fax 011.64.73.377

C.F. 15039581002 / P.I. 02611940038

E-mail: info@imagames.it

Jolly

(Win-Tek)

Prince



<p><i>Ulteriori chiarimenti sono disponibili all'appendice A "Note di elementi non sensibili"</i></p>
<p>PARTICOLARI ALTERNATIVI</p>
<p><i>Disponibile con logo del cliente</i></p>
<p><i>Testata alternativa</i></p> 
<p><i>Pulsantiere alternative</i></p> 
<p><i>Chiave Elettrica Sul lato sinistro o destro del frontale Da una a tre chiavi, in conformità del cablaggio della scheda di gioco.</i></p>

<p><i>Disponibile con logo/scritta del cliente. Scritta personalizzabile.</i></p>



Jolly Larghezza: 500 mm - Profondità: 450 mm - Altezza: 1750 mm
Prince Larghezza: 400 mm - Profondità: 500 mm - Altezza: 1750 mm

IMA s.r.l.

Viale Del Campo Boario 56/D - 00154 ROMA (RM)

Tel. 011.68.11.131 Fax 011.64.73.377

C.F. 15039581002 / P.I. 02611940038

E-mail: info@imagames.it

Joker

(Win-Tek)

Jack



Ulteriori chiarimenti sono disponibili all'appendice A "Note di elementi non sensibili"

Particolari alternativi Cabinet Jack



Piedistallo opzionale



Disponibile con seconda chiave refill e senza stampo logo WT sui fianchi



Joker Larghezza: 700 mm - Profondità: 600 mm - Altezza: 1200 mm

Jack Larghezza: 470 mm - Profondità: 450 mm - Altezza: 700 mm

IMA s.r.l.

Viale Del Campo Boario 56/D - 00154 ROMA (RM)

Tel. 011.68.11.131 Fax 011.64.73.377

C.F. 15039581002 / P.I. 02611940038

E-mail: info@imagames.it

Jolly

(L.B.N. Electronic Games)

King Sing



Ulteriori chiarimenti sono disponibili all'appendice A "Note di elementi non sensibili"



Jolly Larghezza: 460 mm - Profondità: 480 mm - Altezza: 1780 mm
King Sing Larghezza: 500 mm - Profondità: 460 mm - Altezza: 1920 mm

IMA s.r.l.

Viale Del Campo Boario 56/D - 00154 ROMA (RM)

Tel. 011.68.11.131 Fax 011.64.73.377

C.F. 15039581002 / P.I. 02611940038

E-mail: info@imagames.it

Lucky Slot (San Marino Games) ATL Classic 19 Double (v.1TFT) (Nazionale Elettronica)



Ulteriori chiarimenti sono disponibili all'appendice A "Note di elementi non sensibili"

Particolari Alternativi Cabinet Lucky Slot

Opzionali circuito led sullo sportello e nella vaschetta raccolta monete.



Lucky Slot Larghezza: 460 mm - Profondità: 520 mm - Altezza: 1800 mm
Atl Classic 19 Larghezza: 500 mm - Profondità: 450 mm - Altezza: 2000 mm

IMA s.r.l.

Viale Del Campo Boario 56/D - 00154 ROMA (RM)

Tel. 011.68.11.131 Fax 011.64.73.377

C.F. 15039581002 / P.I. 02611940038

E-mail: info@imagames.it

Double Lucky 1TFT

(San Marino Games) Double Lucky 19 1TFT



Ulteriori chiarimenti sono disponibili all'appendice A "Note di elementi non sensibili"

Particolari Alternativi In uso sui due cabinet



Double Lucky 1TFT Larghezza: 470 mm - Profondità: 580 mm - Altezza: 1850 mm
Double Lucky 19 1TFT Larghezza: 495 mm - Profondità: 460 mm - Altezza: 1080 mm

IMA s.r.l.

Viale Del Campo Boario 56/D - 00154 ROMA (RM)

Tel. 011.68.11.131 Fax 011.64.73.377

C.F. 15039581002 / P.I. 02611940038

E-mail: info@imagames.it

Lucky Cash 1TFT



(San Marino Games)

<i>Ulteriori chiarimenti sono disponibili all'appendice A "Note di elementi non sensibili"</i>
PARTICOLARI ALTERNATIVI Lucky Cash 1 TFT
<i>Plancia Opzionale</i>

<i>Potrebbe essere riportato il logo/nome della ditta produttrice e/o acquirente</i>

<i>Possibilità di personalizzazione del pannello frontale esempio:</i>

PARTICOLARI ALTERNATIVI Globus
<i>Possibilità di personalizzazione del pannello frontale esempio:</i>


<i>Potrebbe essere riportato il logo/nome della ditta produttrice e/o acquirente</i>

Particolari Alternativi In uso sui due cabinet







Globus



Lucky Cash 1TFT Larghezza: 550 mm - Profondità: 460 mm - Altezza: 1940 mm

Globus Larghezza: 500 mm - Profondità: 395 mm - Altezza: 1910 mm

IMA s.r.l.

Viale Del Campo Boario 56/D - 00154 ROMA (RM)

Tel. 011.68.11.131 Fax 011.64.73.377

C.F. 15039581002 / P.I. 02611940038

E-mail: info@imagames.it

Slender

(Nazionale Elettronica)

Liberty



<i>Ulteriori chiarimenti sono disponibili all'appendice A "Note di elementi non sensibili"</i>	
<i>Particolari Alternativi In uso sui due cabinet</i>	
	
	
	
	
<i>Potrebbe essere riportato il logo/nome della ditta produttrice e/o acquirente</i>	



Slender Larghezza: 500 mm - Profondità: 395 mm - Altezza: 1910 mm

Liberty Larghezza: 500 mm - Profondità: 413 mm - Altezza: 1840 mm

Ulteriori informazioni per cabinet San Marino Games e Nazionale Elettronica

• **Serratura Elettronica con Dispositivo Antifurto "SIREN LOCK" (OPZIONALE)**

Il sistema SirenLock è un sistema di allarme con serratura elettronica per la protezione da aperture indesiderate dell'apparecchio di gioco. In alternativa è presente in forma semplificata senza serratura elettronica.

Nell'apparecchio di gioco vengono installati il dispositivo acustico e il ricevitore irda ("IRDA SENSE"). L'apertura è possibile solo attraverso un telecomando irda proprietario; Sono stati adottati diversi meccanismi per la protezione della comunicazione tra il telecomando e il dispositivo montato sull'apparecchio che lo proteggono da eventuali tentativi di "log" e forzatura della comunicazione.

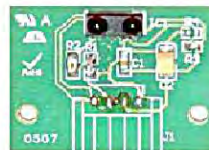
Il dispositivo Siren Lock mantiene il proprio funzionamento anche in assenza di alimentazione grazie a una batteria tampone, nel caso risulti scaricarsi è stata prevista una presa di alimentazione d'emergenza esterna all'apparecchio.

Le principali caratteristiche del "SIREN LOCK" sono:

1. predisposizione per il comando di una elettroserratura.
2. controllo di uno o più switch di porta dell'apparecchio di gioco.
3. Riattivazione automatica del sistema di allarme dopo 10 secondi dalla chiusura dell'apparecchio di gioco.
4. se l'apparecchio non viene richiuso correttamente, l'allarme si riattiva comunque dopo 2 minuti.
5. Se viene rilevata un'apertura non autorizzata (attraverso l'apertura di uno degli sportelli controllati dall'allarme), viene emesso un suono bitonale.



SIREN LOCK



IRDA SENSE

In alternativa può essere montato il solo dispositivo siren lock in forma semplificata. In questa configurazione lo schedino irda sense e la serratura elettronica non vengono montate e l'attivazione/disattivazione dell'allarme avviene esclusivamente tramite apposite chiavette poste all'interno e all'esterno del mobile.



SIREN LOCK IN VERSIONE SEMPLIFICATA

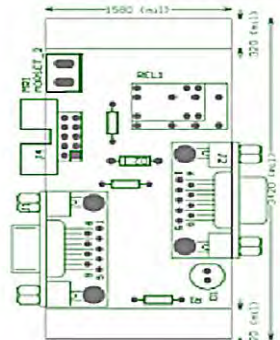
• **Schedino di Rete (OPZIONALE)**

Lo schedino ha l'unica funzione di rendere disponibile un'ulteriore presa di rete AAMS all'interno dell'apparecchio di gioco. Infatti rende disponibile un presa RS232 conforme alla normativa, alternativa alla presa esterna e fisicamente in "parallelo" ad essa. Questo permette, a chi lo desidera, di collegare l'apparecchio di gioco al PDA fornito dal gestore di rete attraverso una presa interna all'apparecchio stesso aumentando così la sicurezza del collegamento alla rete AAMS.

Schedino deviatore



Schema dei collegamenti dello schedino deviatore:



- J4 (Connessione con RS232 AAMS della scheda gioco):

- | | |
|------|-------|
| 1-NC | 6-NC |
| 2-NC | 7-NC |
| 3-TX | 8-NC |
| 4-NC | 9-GND |
| 5-RX | 10-NC |

- J1 (presa esterna connettore di rete AAMS):

- | | |
|-------|-------|
| 1-NC | 6-NC |
| 2-TX | 7-NC |
| 3-RX | 8-NC |
| 4-NC | 9-NC |
| 5-GND | 10-NC |

- J2 (Derivazione interna connettore di rete AAMS)

- | | |
|-------|------------|
| 1-NC | 6-NC |
| 2-RX | 7-NC |
| 3-TX | 8-not used |
| 4-NC | 9-GND |
| 5-GND | |

IMA s.r.l.

Viale Del Campo Boario 56/D - 00154 ROMA (RM)

Tel. 011.68.11.131 Fax 011.64.73.377

C.F. 15039581002 / P.I. 02611940038

E-mail: info@imagames.it

MG3



(Sisal Entertainment)



MG5



MG3 Larghezza: 450 mm - Profondità: 530 mm - Altezza: 1450 mm

MG5 Larghezza: 560 mm - Profondità: 510 mm - Altezza: 1870 mm

IMA s.r.l.

Viale Del Campo Boario 56/D - 00154 ROMA (RM)

Tel. 011.68.11.131 Fax 011.64.73.377

C.F. 15039581002 / P.I. 02611940038

E-mail: info@imagames.it

Otis

(Novomatic Italia)

Venus



Ulteriori chiarimenti sono disponibili all'appendice A "Note di elementi non sensibili"

PARTICOLARI ALTERNATIVI



Il logo del piedistallo può subire variazioni su richiesta del cliente



Otis Larghezza: 470 mm - Profondità: 420 mm - Altezza: 1700 mm
Venus Larghezza: 470 mm - Profondità: 420 mm - Altezza: 1780 mm

IMA s.r.l.

Viale Del Campo Boario 56/D - 00154 ROMA (RM)

Tel. 011.68.11.131 Fax 011.64.73.377

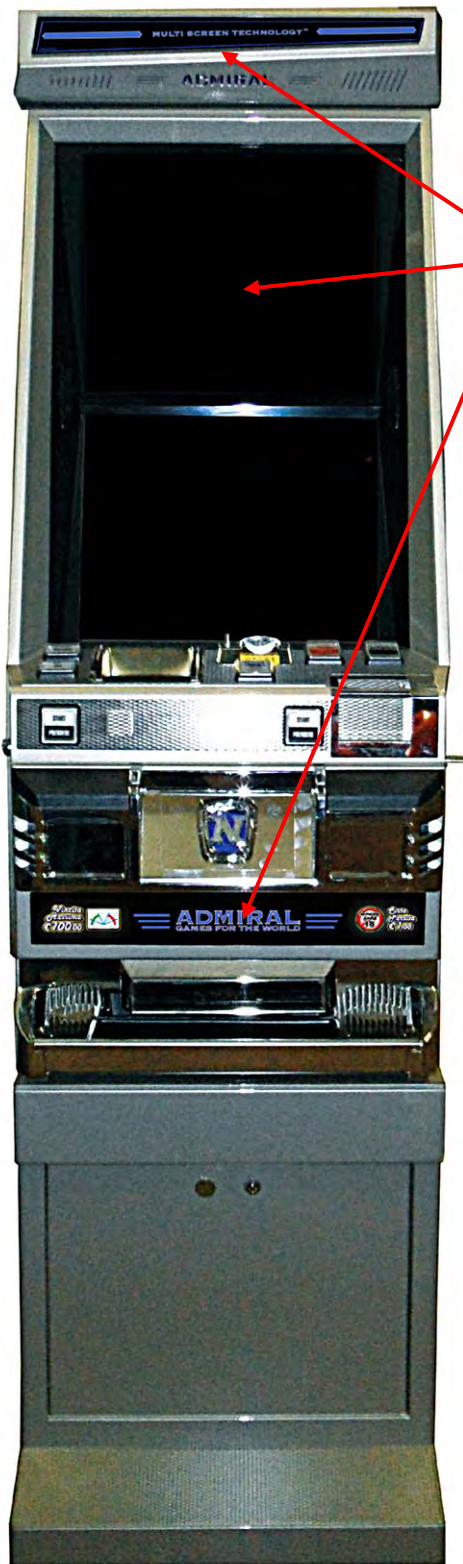
C.F. 15039581002 / P.I. 02611940038

E-mail: info@imagames.it

Classic

(Novomatic Italia)

Classic Type 624



Ulteriori chiarimenti sono disponibili all'appendice A "Note di elementi non sensibili"

Queste parti possono essere personalizzate su richiesta del cliente



Classic Larghezza: 540 mm - Profondità: 420 mm - Altezza: 1937 mm
Classic Type 624 Larghezza: 540 mm - Profondità: 420 mm - Altezza: 1917 mm

IMA s.r.l.

Viale Del Campo Boario 56/D - 00154 ROMA (RM)

Tel. 011.68.11.131 Fax 011.64.73.377

C.F. 15039581002 / P.I. 02611940038

E-mail: info@imagames.it

Lotus

(Novomatic Italia)

Lounge



<i>Ulteriori chiarimenti sono disponibili all'appendice A "Note di elementi non sensibili"</i>
<i>Queste parti possono essere personalizzate su richiesta del cliente</i>
PARTICOLARE ALTERNATIVO Cabinet Lounge
PARTICOLARI ALTERNATIVI Cabinet Lotus



Lotus Larghezza: 540 mm - Profondità: 460 mm - Altezza:1930 mm
Lounge Larghezza: 480 mm - Profondità: 538 mm - Altezza: 1917 mm

IMA s.r.l.

Viale Del Campo Boario 56/D - 00154 ROMA (RM)

Tel. 011.68.11.131 Fax 011.64.73.377

C.F. 15039581002 / P.I. 02611940038

E-mail: info@imagames.it

FV680 Slant (Novomatic Italia)

*Ulteriori chiarimenti sono
disponibili all'appendice A
"Note di elementi non sensibili"*



Larghezza: 710 mm - Profondità: 807 mm - Altezza: 1492 mm

IMA s.r.l.

Viale Del Campo Boario 56/D - 00154 ROMA (RM)

Tel. 011.68.11.131 Fax 011.64.73.377

C.F. 15039581002 / P.I. 02611940038

E-mail: info@imagames.it

Lcd Slot (Acme)

Ulteriori chiarimenti sono disponibili all'appendice A "Note di Elementi non Sensibili"	
PARTICOLARI ALTERNATIVI	
<p>LOGO VASCHETTA: può avere in alternativa la scritta "Acme constructions"</p> 	<p>Pulsantiera Vers.2:</p> 
<p>Copertura blindata cassetto monete comprensiva di rinforzo per sportello apertura.</p> 	<p>UFO</p> 
<p>Tasca PDA o senza</p> 	<p>Senza poggiaiedi</p> 
<p>PUO' INOLTRE AVERE:</p> <p><u>COLORAZIONE PLANCIA COLORE GRIGIO , NERO O CROMATO</u> <u>CUPOLINO SENZA LUCI (E QUINDI SENZA FORATURA X LUCI)</u> <u>BLINDATURA SU SPORTELLO CASSETTO MONETE</u></p>	



Larghezza: 445 mm - Profondità: 420 mm - Altezza: 1750 mm

IMA s.r.l.

Viale Del Campo Boario 56/D - 00154 ROMA (RM)

Tel. 011.68.11.131 Fax 011.64.73.377

C.F. 15039581002 / P.I. 02611940038

E-mail: info@imagames.it

Flash Slot (Acme)



Ulteriori chiarimenti sono disponibili all'appendice A "Note di Elementi non Sensibili"

PARTICOLARI ALTERNATIVI

PORTA BLINDATA: possibilità di inserire blindatura su sportello hopper e su sportello cassa. Variazione peso da 80 Kg a 100 Kg. Possibilità di inserire serratura riprogrammabile



PROFILI FLASH SLOT: anche senza cave luminose



CUPOLINO e FRONTALE LOGO con possibilità di scritta e logo "Net" oppure "SISAL"



UFO



Il colore dei led delle cave è indicativo e può variare.

PUO' INOLTRE AVERE:
COLORAZIONE
PLANCIA COLORE GRIGIO NERO O CROMATO

Larghezza: 510 mm - Profondità: 400 mm - Altezza: 1870 mm

IMA s.r.l.

Viale Del Campo Boario 56/D - 00154 ROMA (RM)

Tel. 011.68.11.131 Fax 011.64.73.377

C.F. 15039581002 / P.I. 02611940038

E-mail: info@imagames.it

Smart (Acme)



Ulteriori chiarimenti sono disponibili
all'appendice A
"Note di Elementi non Sensibili"

PARTICOLARI ALTERNATIVI

Nell'apparecchio, compresi i suoi componenti non sensibili, il numero e la colorazione dei pulsanti, delle serrature e delle chiavi elettriche è puramente indicativo e potrebbe variare nella predisposizione e posizione, in conformità al cablaggio della scheda di gioco. I materiali, le finiture e le dimensioni del mobile possono subire leggere modifiche in fase produttiva.

Topper



Loghi



*Possibile presenza di un logo
nella testata del cabinet.*

*Possibile assenza o variazione
del logo sotto la pulsantiera.*

Accessori Laterali

*Nei fianchi del cabinet, possibile presenza di
accessori a scomparsa ed estraibili.
(Posacenere, appendini, porta bicchieri, etc.)*



*Con Accessori
Laterali*



*Senza
Accessori
Laterali*



*Altro: Verniciatura di colore variabile.
Profilo Luminoso di colore variabile.*

Larghezza: 550 mm - Profondità: 480 mm - Altezza: 1910 mm

IMA s.r.l.

Viale Del Campo Boario 56/D - 00154 ROMA (RM)

Tel. 011.68.11.131 Fax 011.64.73.377

C.F. 15039581002 / P.I. 02611940038

E-mail: info@imagames.it

Apollo Legno

(Emporio Games)

Apollo Metallo



<i>Ulteriori chiarimenti sono disponibili all'appendice A "Note di elementi non sensibili"</i>	
PARTICOLARI ALTERNATIVI	
<i>Si specifica che il pulsante n°8 è puramente un fattore estetico.</i>	



Larghezza: 460 mm - Profondità: 420 mm - Altezza: 1770 mm

IMA s.r.l.

Viale Del Campo Boario 56/D - 00154 ROMA (RM)

Tel. 011.68.11.131 Fax 011.64.73.377

C.F. 15039581002 / P.I. 02611940038

E-mail: info@imagames.it

Circus



(Emporio Games)

Ulteriori chiarimenti sono disponibili all'appendice A "Note di elementi non sensibili"
PARTICOLARI ALTERNATIVI



Il frontale può anche ospitare un singolo monitor sotto e la serigrafia di gioco sopra.

*Nel plexi inferiore ci possono essere una o due serrature elettroniche in base al funzionamento del gioco.
La pulsantiera può essere in acciaio o in ferro verniciato dello stesso colore del mobile*

Circus Maxi 19"



Circus Larghezza: 500 mm - Profondità: 500 mm - Altezza: 2100 mm
Circus Maxi 19" Larghezza: 560 mm - Profondità: 590 mm - Altezza: 1900 mm

IMA s.r.l.

Viale Del Campo Boario 56/D - 00154 ROMA (RM)

Tel. 011.68.11.131 Fax 011.64.73.377

C.F. 15039581002 / P.I. 02611940038

E-mail: info@imagames.it

Zeus

(Emporio Games)

Circus Band



Ulteriori chiarimenti sono disponibili all'appendice A "Note di elementi non sensibili"

PARTICOLARI ALTERNATIVI Cabinet Zeus

Il logo può avere forme e dimensioni diverse, pur mantenendo la stessa componentistica non influisce sul funzionamento dell'apparecchio.

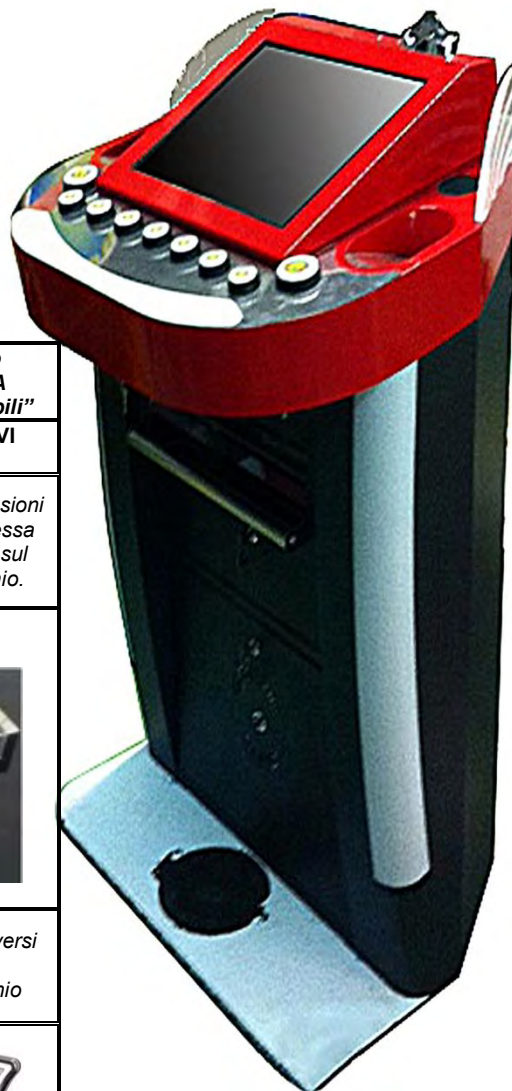
Variante plancia



Lo sportello può avere loghi diversi che non influiscono sul funzionamento dell'apparecchio



Variante gancio sicurezza porta e sportello cassa.



Zeus Larghezza: 460 mm - Profondità: 430 mm - Altezza: 1920 mm
Circus Band Larghezza: 745 mm - Profondità: 525 mm - Altezza: 1030 mm

IMA s.r.l.

Viale Del Campo Boario 56/D - 00154 ROMA (RM)

Tel. 011.68.11.131 Fax 011.64.73.377

C.F. 15039581002 / P.I. 02611940038

E-mail: info@imagames.it

Sira Slim

(Emporio Games)

Sira Double



Ulteriori chiarimenti sono disponibili all'appendice A "Note di Elementi non Sensibili"

PARTICOLARI ALTERNATIVI

Opzione UFO



Opzione Catenaccio



Opzione Portina



Opzione Portina



Sira Slim Larghezza: 460 mm - Profondità: 520 mm - Altezza: 1730 mm
Sira Double Larghezza: 500 mm - Profondità: 530 mm - Altezza: 1950 mm

IMA s.r.l.

Viale Del Campo Boario 56/D - 00154 ROMA (RM)

Tel. 011.68.11.131 Fax 011.64.73.377

C.F. 15039581002 / P.I. 02611940038

E-mail: info@imagames.it

M-Five (S.D. Connection)



Double VLT (Royal Kid)



Ulteriori chiarimenti sono disponibili all'appendice A "Note di elementi non sensibili"

Il cabinet M-Five può essere equipaggiato con una testatina luminosa con forme diverse a seconda della richiesta del cliente.

Il logo sulla parte centrale della plancia dei pulsanti, il colore del mobile, le finiture superficiali, le serigrafie e il numero dei pulsanti possono variare.

Particolari alternativi Cabinet Double VLT

Testatina opzionale

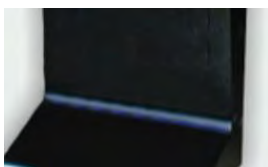


Pulsantiera opzionale



Il cabinet può essere di colori differenti. Dispositivi di sicurezza lucchetti/barra antieffrazione

Opzionale senza appoggiapiedi



M-Five Larghezza: 505 mm - Profondità: 456 mm - Altezza: 1880 mm

Double VLT Larghezza: 500 mm - Profondità: 410 mm - Altezza: 2080 mm

IMA s.r.l.

Viale Del Campo Boario 56/D - 00154 ROMA (RM)

Tel. 011.68.11.131 Fax 011.64.73.377

C.F. 15039581002 / P.I. 02611940038

E-mail: info@imagames.it

Jake

(GMP Electronics)

Shark

Ulteriori chiarimenti sono disponibili all'appendice A "Note di elementi non sensibili"



Jake Larghezza: 500 mm - Profondità: 500 mm - Altezza: 1800 mm

Shark Larghezza: 500 mm - Profondità: 500 mm - Altezza: 1900 mm

IMA s.r.l.

Viale Del Campo Boario 56/D - 00154 ROMA (RM)

Tel. 011.68.11.131 Fax 011.64.73.377

C.F. 15039581002 / P.I. 02611940038

E-mail: info@imagames.it

California



(Eurobed)

Ulteriori chiarimenti sono disponibili all'appendice A "Note di elementi non sensibili"

Vegas



California Larghezza: 470 mm - Profondità: 385 mm - Altezza: 1775 mm
Vegas Larghezza: 470 mm - Profondità: 435 mm - Altezza: 1785 mm

IMA s.r.l.

Viale Del Campo Boario 56/D - 00154 ROMA (RM)

Tel. 011.68.11.131 Fax 011.64.73.377

C.F. 15039581002 / P.I. 02611940038

E-mail: info@imagames.it

Dallas

(Eurobed)

Texas Tipo 3

*Ulteriori chiarimenti sono
disponibili all'appendice A
"Note di elementi non
sensibili"*



Dallas Larghezza: 460 mm - Profondità: 420 mm - Altezza: 1780 mm
Texas Tipo 3 Larghezza: 485 mm - Profondità: 420 mm - Altezza: 1775 mm

IMA s.r.l.

Viale Del Campo Boario 56/D - 00154 ROMA (RM)

Tel. 011.68.11.131 Fax 011.64.73.377

C.F. 15039581002 / P.I. 02611940038

E-mail: info@imagames.it

Missouri

(Eurobed)

New Jersey 2



Ulteriori chiarimenti sono disponibili all'appendice A "Note di elementi non sensibili"



Missouri Larghezza: 500 mm - Profondità: 450 mm - Altezza: 1910 mm
New Jersey 2 Larghezza: 460 mm - Profondità: 470 mm - Altezza: 1840 mm

IMA s.r.l.

Viale Del Campo Boario 56/D - 00154 ROMA (RM)

Tel. 011.68.11.131 Fax 011.64.73.377

C.F. 15039581002 / P.I. 02611940038

E-mail: info@imagames.it

Leonardo (Mag Elettronica)

Star Slim Twin 19" (Mack 3)



Ulteriori chiarimenti sono disponibili all'appendice A "Note di elementi non sensibili"



Base alternativa

Leonardo Larghezza: 500 mm - Profondità: 500 mm - Altezza: 1780 mm

Star Slim Twin 19" Larghezza: 430 mm - Profondità: 400 mm - Altezza: 1890 mm

IMA s.r.l.

Viale Del Campo Boario 56/D - 00154 ROMA (RM)

Tel. 011.68.11.131 Fax 011.64.73.377

C.F. 15039581002 / P.I. 02611940038

E-mail: info@imagames.it

Oscar (XTek)



*Ulteriori chiarimenti sono
disponibili all'appendice A
"Note di elementi non
sensibili"*

Larghezza: 510 mm - Profondità: 410 mm - Altezza: 1870 mm

IMA s.r.l.

Viale Del Campo Boario 56/D - 00154 ROMA (RM)

Tel. 011.68.11.131 Fax 011.64.73.377

C.F. 15039581002 / P.I. 02611940038

E-mail: info@imagames.it

Diamante

(XTek)

Casinò



<p>Ulteriori chiarimenti sono disponibili all'appendice A "Note di elementi non sensibili"</p>	
<p>Queste parti possono essere personalizzate su richiesta del cliente</p>	
<p>PARTICOLARI ALTERNATIVI Cabinet Casinò</p>	
<p>Al presente mobile Casinò può essere, a richiesta del cliente, inserita una cupola superiore, che non ha nessuna interazione con la scheda di gioco né con le periferiche del mobile.</p>	
<p>Il mobile Casinò, in tutte e due le versioni, può avere, sempre a fini puramente estetici, la cromatura della parte frontale, ove è alloggiata la pulsantiera ed il frontale del monitor. Anche in questo caso la modifica non comporta nessuna interazione né con la scheda di gioco né con le periferiche abbinata a quest'ultima.</p>	
<p>Al presente mobile Casinò, può essere, a richiesta del cliente, montata la pulsantiera alternativa, indicata in figura, con le stesse funzionalità della pulsantiera originale, con differenze puramente estetiche.</p>	
	



Diamante Larghezza: 560 mm - Profondità: 500 mm - Altezza: 1840 mm
Casinò Larghezza: 460 mm - Profondità: 400 mm - Altezza: 1700 mm

IMA s.r.l.

Viale Del Campo Boario 56/D - 00154 ROMA (RM)

Tel. 011.68.11.131 Fax 011.64.73.377

C.F. 15039581002 / P.I. 02611940038

E-mail: info@imagames.it

Casinò (MPM Service)

Mini Shark (Sanremo Games)



Casinò Larghezza: 460 mm - Profondità: 440 mm - Altezza: 1950 mm
Mini Shark Larghezza: 510 mm - Profondità: 500 mm - Altezza: 1720 mm

IMA s.r.l.

Viale Del Campo Boario 56/D - 00154 ROMA (RM)

Tel. 011.68.11.131 Fax 011.64.73.377

C.F. 15039581002 / P.I. 02611940038

E-mail: info@imagames.it

RP1/0001

(MPM Service)

RP4/0009

*Ulteriori chiarimenti sono
disponibili all'appendice A
"Note di elementi non sensibili"*



RP1/0001 Larghezza: 495 mm - Profondità: 445 mm - Altezza: 1815 mm
RP4/0009 Larghezza: 460 mm - Profondità: 440 mm - Altezza: 1920 mm

IMA s.r.l.

Viale Del Campo Boario 56/D - 00154 ROMA (RM)

Tel. 011.68.11.131 Fax 011.64.73.377

C.F. 15039581002 / P.I. 02611940038

E-mail: info@imagames.it

RP2/0001

(MPM Service)

RP2/0008



*Ulteriori chiarimenti sono
disponibili all'appendice A
"Note di elementi non sensibili"*



RP2/0001 Larghezza: 400 mm - Profondità: 450 mm - Altezza: 1750 mm

RP2/0008 Larghezza: 460 mm - Profondità: 420 mm - Altezza: 1870 mm

IMA s.r.l.

Viale Del Campo Boario 56/D - 00154 ROMA (RM)

Tel. 011.68.11.131 Fax 011.64.73.377

C.F. 15039581002 / P.I. 02611940038

E-mail: info@imagames.it

RP3/0005

(MPM Service)

RP3/0006

*Ulteriori chiarimenti sono
disponibili all'appendice A
"Note di elementi non sensibili"*



RP3/0005 Larghezza: 510 mm - Profondità: 480 mm - Altezza: 1710 mm
RP3/0006 Larghezza: 485 mm - Profondità: 495 mm - Altezza: 1895 mm

IMA s.r.l.

Viale Del Campo Boario 56/D - 00154 ROMA (RM)

Tel. 011.68.11.131 Fax 011.64.73.377

C.F. 15039581002 / P.I. 02611940038

E-mail: info@imagames.it

RP4/0010

(MPM Service)

RP5/0001

*Ulteriori chiarimenti sono
disponibili all'appendice A
"Note di elementi non sensibili"*



RP4/0010 Larghezza: 480 mm - Profondità: 490 mm - Altezza: 1895 mm

RP5/0001 Larghezza: 470 mm - Profondità: 460 mm - Altezza: 1840 mm

IMA s.r.l.

Viale Del Campo Boario 56/D - 00154 ROMA (RM)

Tel. 011.68.11.131 Fax 011.64.73.377

C.F. 15039581002 / P.I. 02611940038

E-mail: info@imagames.it

RP5/0003

(MPM Service)

RP6/0003



*Ulteriori chiarimenti sono
disponibili all'appendice A
"Note di elementi non sensibili"*



RP5/0003 Larghezza: 465 mm - Profondità: 430 mm - Altezza: 1830 mm
RP6/0003 Larghezza: 850 mm - Profondità: 618 mm - Altezza: 1974 mm

IMA s.r.l.

Viale Del Campo Boario 56/D - 00154 ROMA (RM)

Tel. 011.68.11.131 Fax 011.64.73.377

C.F. 15039581002 / P.I. 02611940038

E-mail: info@imagames.it

RP7/0005

(MPM Service)

RP8/0001



*Ulteriori chiarimenti sono
disponibili all'appendice A
"Note di elementi non sensibili"*



RP7/0005 Larghezza: 510 mm - Profondità: 480 mm - Altezza: 2070 mm

RP8/0001 Larghezza: 410 mm - Profondità: 460 mm - Altezza: 710 mm

IMA s.r.l.

Viale Del Campo Boario 56/D - 00154 ROMA (RM)

Tel. 011.68.11.131 Fax 011.64.73.377

C.F. 15039581002 / P.I. 02611940038

E-mail: info@imagames.it

Elenco elementi compatibili dell'apparecchio di gioco:

Accettatori di monete

Accettatore di monete:

Alberici AL66V - Alberici AL06V – Alberici AL55V – Alberici AL66V FG - Comestero RM5 - Comestero RM5 HD - NRI mod. G13 - NRI mod. V² Eagle - Crane mod. V² Colibri - Azkoyen X66S - Azkoyen L66S - Azkoyen X6-D2S - Money Controls SR3 – Microhard H10 – VNE Infinity.

Erogatori di monete

Erogatore di monete:

Suzo Cube Hopper MKII - Alberici CD - Alberici CD Midi - Alberici CD Maxi – Alberici Triple Black (hopper CD F7) - Alberici Hopper One - Alberici Hopper One S11 - Alberici Hopper Kid - Azkoyen Rode-U - Azkoyen U-II – Money Controls SBB - Money Controls MK II - Money Controls MK IV - Asahi Seiko SA 595 - Crane H2 Nano Currenza - Crane H2 Nano - Paytec F1 PRO 1012/1024 - Paytec HPRO 2012/2024 - Suzo Flow Hopper – Microhard Hopper X3 – Microhard Hopper X5 - Himecs 85A Mini Hopper – VNE Cubotto.

Monitor

Monitor:

LG 17" LCD - Hyundai 17" LCD - Hyundai 19" LCD - Hyundai 17" Blue-H LCD - Hyundai 19" Blue-H LCD - Q.Bell 17" LCD - Q.Bell 19" LCD - AU Optronics 17" LCD - AU Optronics 19" LCD - Cristaltec 17" LCD - Cristaltec 19" LCD - I.V.G 17" LCD - I.V.G 19" LCD - AOC 17" LCD - AOC 19" LCD - LG 19" LCD - GTT 17" LCD - GTT 19" LCD - Samsung 17" LCD - Samsung 19" LCD - Acer 17" LCD - Acer 19" LCD - KF 17" LCD - KF 19" LCD - Asus 17" LCD - Asus 19" LCD – Kortek 17" LCD – Kortek 18,5" LCD – Kortek 19" LCD - Wei-Ya 17" LCD - Wei-Ya 19" LCD - World Trade 17" LCD - World Trade 19" LCD - Rayko 17" LCD – Rayko 19" LCD – San Marino Games GSM 19" LCD – San Marino Games GSM 17" Touch LCD - San Marino Games GSM 19" Touch LCD - General Touch 17" LCD - General Touch 19" LCD - Elo Touch 17" LCD - Elo Touch 19" LCD - M TRE CO.LTD 17" LCD - M TRE CO.LTD 18,5" LCD - M TRE CO.LTD 19" LCD - Data Modul EP19" LCD – Taera Global 19" TFT - HANNS-G 17" LCD - HANNS-G 19" LCD – Novomatic LCD/TFT + Touch 19" – Novomatic AGI190 19" LCD – Novomatic AGI190T 19" LCD – HannStar 17" LCD - HannStar 19" LCD – Quixant 17" LCD – Quixant 19" LCD – Eizo 17" LCD – Eizo 19" LCD - Fujitsu/Siemens 17" LCD - Fujitsu/Siemens 19" LCD - Intervideo 17" LCD – Intervideo 19" LCD – Belinea 17" LCD – Belinea 19" LCD – Dynatrong 17" LCD – Dinatrong 19" LCD – Hannspree 17" LCD – Hannspree 19" LCD – DELL 19" LCD.