

SERIE R

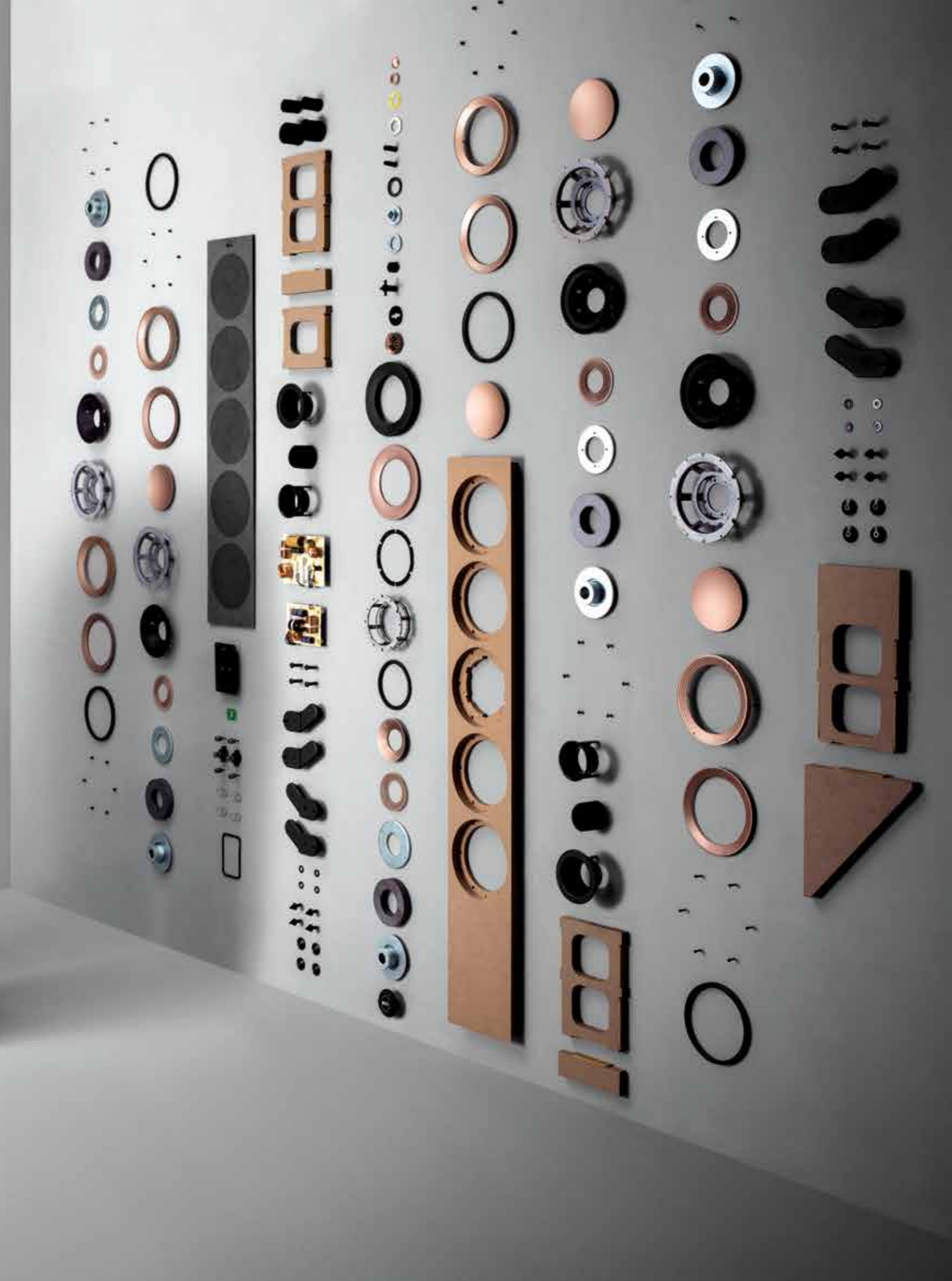
HIFIGHT
GEAR FOR PASSION

KEF

OBSESSED WITH HIGH RESOLUTION

L'UNICA COSA RIMASTA UGUALE È IL NOME

La nuova serie R di KEF è stata completamente riprogettata da zero. Decenni di esperienza e grande passione per la musica si uniscono in questa nuova generazione. La nuova serie R combina le innovazioni tratte dalla serie Reference con nuove tecnologie specifiche per garantire più dettagli e maggiore piacere d'ascolto. Ogni elemento di questa nuova serie KEF è stato progettato con precisione per ricreare l'emozione dell'ascolto della musica così come è stata registrata.



LA SERIE R

La serie R è concepita per migliorare il piacere di ascolto. È una linea creata per offrire un'esperienza musicale elettrizzante. La serie R è progettata per rivelare i dettagli infinitesimali che altri diffusori potrebbero perdere: quei suoni piccoli, appena percettibili che aiutano a dare vita a un pezzo di musica e ti fanno tornare indietro per riascoltarlo di nuovo.

La serie R offre una scelta di tre diffusori da pavimento, un modello più compatto per ambienti più piccoli e dei modelli per l'home theatre coordinati. Ognuno di questi offre il miglior suono che KEF abbia mai prodotto nella sua categoria, indipendentemente dalle dimensioni della stanza o della configurazione del sistema.



R INIZIA CON REFERENCE

La ricerca di KEF per la perfezione della musica richiede una costante innovazione. Questo valeva anche quando KEF è stata fondata nel 1961. I brevetti e le innovazioni del design acustico di KEF non hanno eguali. È all'avanguardia nell'uso di sofisticate tecniche di progettazione computerizzata, come l'analisi degli elementi finiti e la fluidodinamica computazionale. Questa spinta alla perfezione è il motivo per cui la nuova KEF serie R presenta cinque importanti progressi tecnologici, molti dei quali derivati e ispirati dalla serie Reference, riferimento nel segmento Top.

Il punto di riferimento di tutti gli altoparlanti KEF è la serie Reference. Essa rappresenta il massimo dell'innovazione tecnologica, frutto della ricerca e dello sviluppo dei migliori ingegneri del settore audio. Ma l'innovazione non si ferma a Reference; la nuova serie R ha ereditato molte delle sue tecnologie, dei materiali e degli sviluppi.

Le innovazioni riguardano l'intero diffusore e vanno da una nuova versione del leggendario driver Uni-Q ad una migliore costruzione del cabinet, passando per alcuni perfezionamenti degli elementi acustici come il condotto di accordo Reflex. Le prestazioni della nuova serie R vengono portate a livelli mai raggiunti prima e fanno riscoprire la vera passione per la musica grazie ad una migliore chiarezza e ad un maggior livello di accuratezza.



LA SCIENZA DEL SUONO

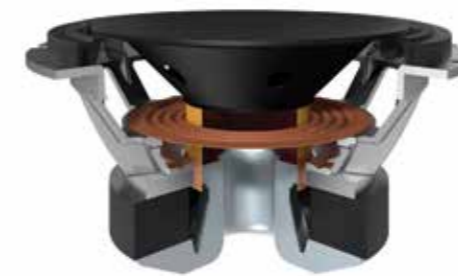
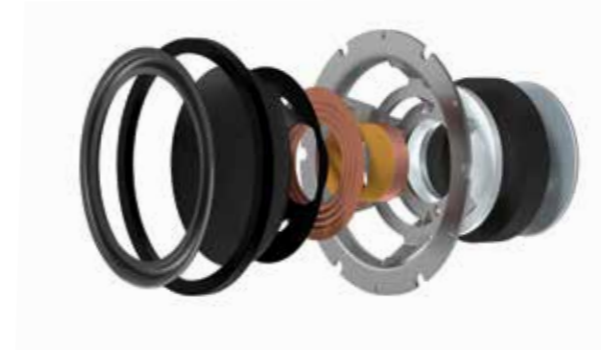


UNI-Q

Posizionando il tweeter al centro del driver dei medi, si raggiunge la realizzazione di una sorgente acustica ideale ad emissione puntiforme. La nuova serie R beneficia della dodicesima generazione di Uni-Q che è stata completamente progettata utilizzando gli strumenti di simulazione e analisi interni di KEF. Gli ingegneri KEF sono stati in grado di ridurre drasticamente la colorazione riducendo la risonanza nei piccoli spazi tra gli elementi del driver Uni-Q. Il suono che ne risulta è puro, più preciso e rende l'immagine stereofonica molto più credibile.

Guida d'onda

Derivato direttamente dalla serie Reference, la Shadow Flare è un metodo innovativo per ridurre la diffrazione dannosa del cabinet nelle alte frequenze. La Shadow Flare è una area di transizione accuratamente modellata che estende l'effetto della guida d'onda di Uni-Q. L'emissione del tweeter non ha nessuna interazione con i bordi del cabinet. Viene creata una "zona d'ombra" nei punti in cui il potenziale di diffrazione è più elevato. Il risultato è un dettaglio accuratamente migliorato, in particolare per quanto riguarda le sottili sfumature di archi pizzicati e altri suoni percussivi.



Driver basse frequenze

Il basso è il vero fondamento della musica; tutto è basato su di esso e massimizzare le prestazioni dei bassi è un elemento fondamentale per un suono non colorato o alterato. I woofer della serie R sono costruiti utilizzando una struttura a due parti, dove un sottile strato di alluminio concavo è alloggiato sopra un cono in carta. La rigidità che ne deriva, combinata con l'esclusiva geometria del cono, offre un movimento lineare che, simile a un pistone, garantisce il "punch" e la velocità ideali. Per controllare accuratamente questo potente driver, KEF ha completamente riprogettato il suo sistema di magneti per creare un campo magnetico più uniforme e potente. Il risultato è impressionante, d'impatto.

Cabinet rinforzato

Una struttura solida è indispensabile per un audio eccezionale. La nuova serie R beneficia dello smorzamento a strati vincolati. Questo sistema utilizza rinforzi interni accoppiati per mezzo di materiali viscoelastici "assorbenti" ed è altamente efficace nel dissipare vibrazioni indesiderate che altrimenti inficerebbero artificialmente il suono e la musica.

Tecnologia della porta flessibile

Quando si tratta di generare bassi profondi e articolati, il design delle porte Reflex è fondamentale. Le porte di accordo della serie R presentano innovative pareti flessibili. Utilizzando la fluidodinamica computerizzata, la svasatura e il profilo di ciascuna porta sono calcolati per limitare l'insorgenza di turbolenze indesiderate, mentre le pareti flessibili della porta impediscono alle risonanze longitudinali di sporcare la gamma media.





VIVI LA MUSICA

Quando vuoi dimenticare il mondo e perderti semplicemente nel suono, la Serie R ti porterà lì. In KEF, la ricerca di altoparlanti perfetti dura da oltre 50 anni. Come te, non vogliamo solo ascoltare la musica; vogliamo sperimentarla, entrarci e sentirci parte di essa.

La Serie R dispone del modello adatto per diffondere musica negli ambienti di diverse dimensioni. Ognuno dei suoi diffusori ti permetterà di scoprire profondità e dettagli della musica che non sapevi esistessero - dal graffio di un plettro su una corda di chitarra al senso di emozione e atmosfera di un'esibizione live.

IL SUONO È LA VERA STORIA

Nel mondo del cinema, i migliori ingegneri del suono sono in grado di produrre effetti sonori sempre più esaltanti. La nuova serie R è la migliore scelta per ottenere il massimo dai film poiché offre il suono naturale e coerente necessario per un'esperienza sonora surround immersiva.

Lo stesso driver Uni-Q è montato sul canale centrale R2c, su R3 e su tutti e tre i modelli da pavimento, assicurando che il focus sia interamente sul film e non sulle apparecchiature presenti nella stanza. Inoltre, la serie R include l'R8a, un diffusore a cassa chiusa progettato per essere montato a parete per applicazioni surround o utilizzato come modulo Dolby Atmos sui diffusori da pavimento. Con l'aggiunta di uno qualsiasi dei subwoofer KEF, l'intera esperienza cinematografica può esprimersi in tutto il suo potenziale, dall'impatto più rumoroso al sussurro più flebile.



KEF offre una gamma di subwoofer adeguati per arricchire la serie R con bassi potenti e controllati.



R8a a parete



R8a sulla parte superiore dell'altoparlante

BELLO DI DESIGN

Il grande design è senza tempo. I progettisti dei prodotti KEF cercano di creare diffusori apparentemente semplici ed eleganti. Ma la forma segue la funzione. La Serie R è basata sull'acustica ma, ad esempio, tutte le viti di fissaggio sono state nascoste rendendo dunque l'esterno dei cabinet belli, semplici e lineari.

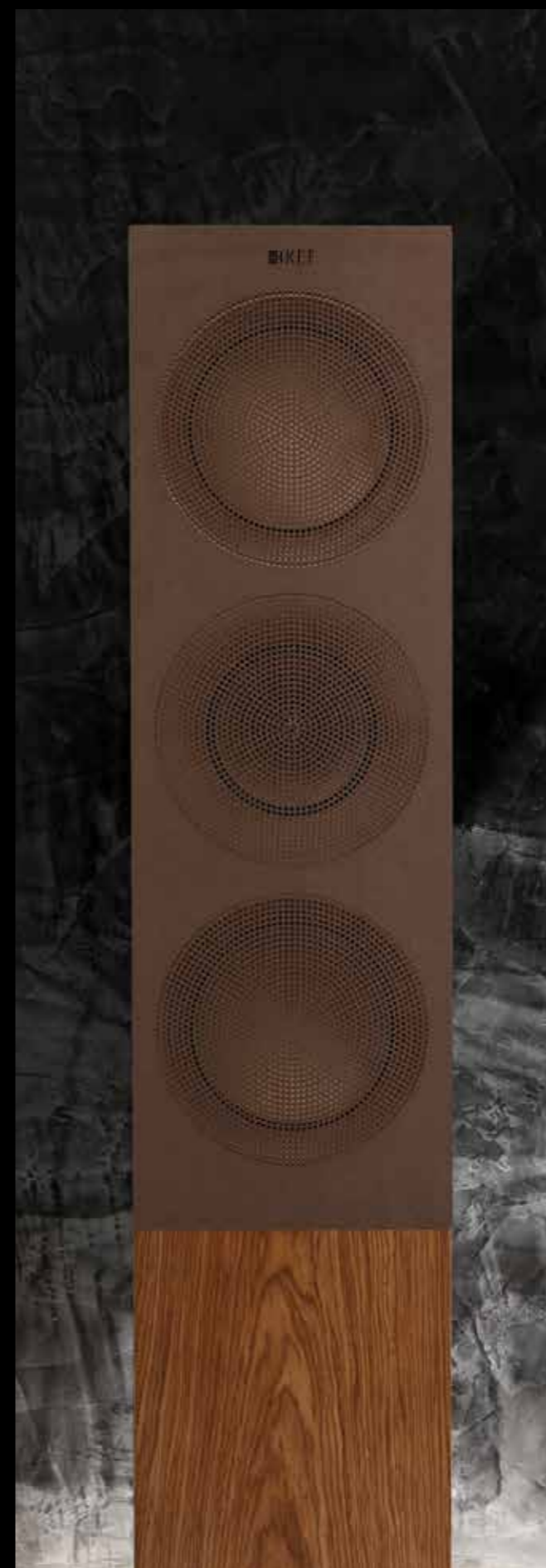
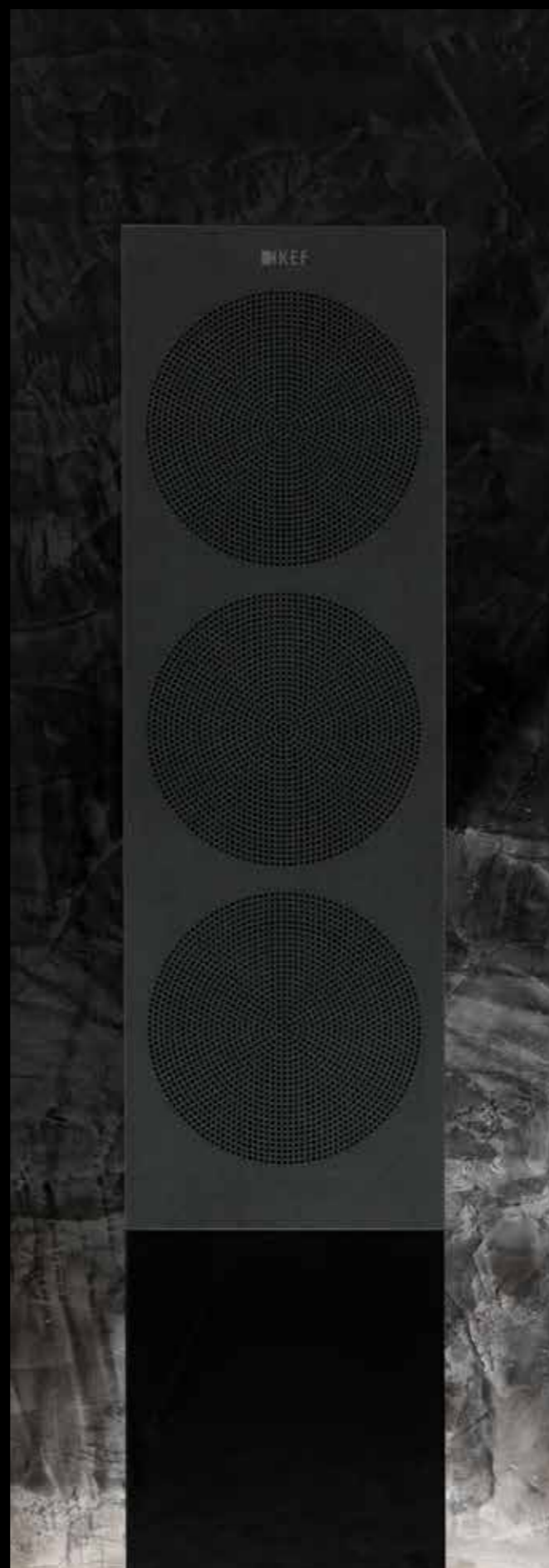
Concepita per integrarsi perfettamente in ambienti interni sia tradizionali che moderni, la Serie R è disponibile nelle eleganti finiture lucide bianco o nero laccato ed in una classica impiallacciatura in legno di vero noce. L'approccio KEF al design tono su tono crea una tavolozza di colori focalizzata sulla perfetta fusione dei diffusori con gli interni.



GRIGLIE IN MICROFIBRA

La serie R è stata creata per suonare al meglio con o senza griglie. L'innovativa griglia in microfibra è la prima di KEF e ha portato a un design che non solo ha un bell'aspetto ma anche un effetto completamente neutro sulle prestazioni del suono.

Tutte le griglie sono realizzate a mano e sono ottenute con la pressione a caldo di tredici strati di materiale composito. Le griglie continuano l'approccio tono su tono: grigio per il mobile bianco, marrone per il noce e nero per il nero. I bordi sono bruniti e l'effetto complessivo è simile alla pelle scamosciata.





Di tutta l'arte, la musica è la più indefinibile e la più espressiva, la più inconsistente e la più immediata, la più transitoria e la più imperitura. Trasformata in una danza di elettroni lungo un filo, essa prende forma e diventa viva. Quando KEF riporta la musica alla sua forma originale, nelle tue orecchie e nella tua mente, riesce a farlo nel modo più naturale possibile ... senza aggiunte, senza esagerazione, senza artificio.

Raymond Cooke, KEF

Specifiche



Modello	R11	R7	R5
Tipologia	Bass reflex a tre vie	Bass reflex a tre vie	Bass reflex a tre vie
Altoparlanti	Driver Uni-Q: AF: cupola in alluminio ventilato da 25 mm (1 pollice) MF: cono in alluminio da 125 mm (5 pollici) Bass driver: BF: 4x 165mm (6.5 pollici) Alluminio ibrido	Driver Uni-Q: AF: cupola in alluminio ventilato da 25 mm (1 pollice) MF: cono in alluminio da 125 mm (5 pollici) Bass Driver: BF: 2x alluminio ibrido 165mm (6.5 pollici)	Driver Uni-Q: AF: cupola in alluminio ventilato da 25 mm (1 pollice) MF: cono in alluminio da 125 mm (5 pollici) Bass Driver: BF: 2x alluminio ibrido da 130 mm (5,25 pollici)
Frequenza di crossover	400Hz, 2.9kHz	400Hz, 2.9kHz	400Hz, 2.9kHz
Gamma di frequenza (-6dB)	30Hz - 50kHz	33Hz - 50kHz	38Hz - 50kHz
Risposta tipica dei bassi in ambiente (-6dB)	26Hz	27Hz	29Hz
Risposta in frequenza (± 3dB)	46Hz - 28kHz	48Hz - 28kHz	52Hz - 28kHz
Distorsione armonica (90dB, 1m)	<0.3% 120Hz - 20kHz	<0.3% 120Hz - 20kHz	<0.3% 120Hz - 20kHz
Massima Uscita	113dB	111dB	110dB
Potenza dell'amplificatore (consigliata)	15 - 300W	15 - 250W	15 - 200W
Impedenza nominale	8Ω (min.3.2Ω)	8Ω (min.3.2Ω)	8Ω (min.3.2Ω)
Sensibilità (2,83 V / 1 m)	90dB	88dB	87dB
Peso*	37.7 kg (83.1 lbs.)	31.4 kg (69.2 lbs.)	27.3 kg (60.2 lbs.)
Dimensioni (A x L x P) con terminale *	1249 x 200 x 383.5 mm (49.2 x 7.9 x 15.1 in.)	1062 x 200 x 383.5 mm (41.8 x 7.9 x 15.1 in.)	1025 x 175 x 343.5 mm (40.4 x 6.9 x 13.5 in.)
Dimensioni (A x L x P) con terminale e punte*	1295.5 x 310.6 x 383.5 mm (51 x 12.2 x 15.1 in.)	1108.9 x 310.6 x 383.5 mm (43.7 x 12.2 x 15.1 in.)	1071.4 x 271.6 x 343.5 mm (42.2 x 10.7 x 13.5 in.)
Finiture	Nero Lucido / Bianco Lucido / Noce	Nero Lucido / Bianco Lucido / Noce	Nero Lucido / Bianco Lucido / Noce

* Misura per unità



Modello	R3	R2c	R8a
Tipologia	Bass reflex a tre vie	Cassa chiusa a tre vie	Cassa chiusa a due vie
Altoparlanti	Driver Uni-Q: AF: cupola in alluminio ventilato da 25 mm (1 pollice) MF: cono in alluminio da 125 mm (5 pollici) Bass Driver: BF: alluminio ibrido da 165 mm (6,5 pollici)	Driver Uni-Q: AF: cupola in alluminio ventilato da 25 mm (1 pollice) MF: cono in alluminio da 125 mm (5 pollici) Bass Driver: BF: 2x alluminio ibrido da 130 mm (5,25 pollici)	Driver Uni-Q: AF: cupola in alluminio ventilato da 25 mm (1 pollice) MF / BF: cono in alluminio da 130 mm (5,25 pollici)
Frequenza di crossover	400Hz, 2.9kHz	400Hz, 2.9kHz	2kHz
Gamma di frequenza (-6dB)	38Hz - 50kHz	64Hz - 50kHz	96Hz - 19.5kHz
Risposta tipica dei bassi in ambiente (-6dB)	30Hz	49Hz	-
Risposta in frequenza (± 3dB)	58Hz - 28kHz	74Hz - 28kHz	105Hz - 18.5kHz
Distorsione armonica (90dB, 1m)	<0.3% 130Hz - 20kHz	<0.3% 120Hz - 20 kHz	<0.3% 200Hz - 20kHz
Massima Uscita	110dB	110dB	106dB
Potenza dell'amplificatore (consigliata)	15 - 180W	15 - 200W	25 - 150W
Impedenza nominale	8Ω (min.3.2Ω)	8Ω (min 3.2Ω)	8Ω (min.4.2Ω)
Sensibilità (2,83 V / 1 m)	87dB	87dB	86dB
Peso*	13.5 kg (29.8 lbs.)	16.9 kg (37.3 lbs.)	4.45 kg (9.8 lbs.)
Dimensioni (A x L x P) con terminale *	422.2 x 199.6 x 335.5 mm (16.6 x 7.9 x 13.2 in.)	175 x 550 x 308.5 mm (6.9 x 21.7 x 12.1 in.)	173.8 x 174.6 x 259 mm (6.8 x 6.9 x 10.2 in.)
Finiture	Nero Lucido / Bianco Lucido / Noce	Nero Lucido / Bianco Lucido / Noce	Nero Lucido / Bianco Lucido

* Misura per unità