

DEAR

DESIGN & ARREDO

A LUGANO

LA VILLA
PANORAMICA
FIRMATA ANGELO
POZZOLI

**ANDREA
CASTRIGNANO**

RACCONTA
LA SUA HI HOME

IL DESIGN È DONNA:

I PRODOTTI DELL'ESTRO
FEMMINILE

SPECIALE ECOSOSTENIBILITÀ:

DALLE HUF HAUS
AGLI ARREDI ECO



QUANDO IL LUSO È UNA MERAVIGLIOSA SCOPERTA

di Paola Vergani
Foto di Jurgen Eheim



Quando l'architetto Simone Micheli ha immaginato il progetto di interior design dentro di sé, ha pensato ad un'unica parola: lusso. Un lusso diverso però, più mentale che fisico. Non opulenza, ma trasparenza. Non immobilità o abitudine ma libertà e movimento. Quel nuovo lusso che, in architettura, è legato alla voglia di riappropriarsi delle piccole bellezze e verità del quotidiano. Dell'intimità, delle sensazioni. Micheli è partito dal desiderio e dalla voglia di accogliere, sorprendere ed emozionare, facendo sentire l'ospite a proprio agio e donandogli un ricco bagaglio di ricordi. Essenziale, nel progetto, era la celebrazione dell'eccellenza, della contemporaneità, della leggerezza e dell'eleganza, ma anche il rigore, l'equilibrio, l'essenzialità e l'attenzione scrupolosa al più piccolo dettaglio: un nuovo modo di intendere il mondo dell'accoglienza. Ferro e vetro gli elementi architettonici portanti che ritroviamo un po' ovunque, accostati a linee morbide e curve. Varcata la soglia ci troviamo di fronte ad un nuovo paesaggio, un'interpretazione informale del tema del ricevimento: non esiste una reception ma, come in una casa privata, persone pronte ad accogliere gli ospiti. Un salotto metropolitano con candidi divani, dotati di dischi rigidi coloratissimi e circondati da sinuose pareti: è, questo, un luogo di aggregazione e socializzazione. Una grande hall si apre sulla piscina esterna che, a mo' di scultura, si anima alla luce dei led lineari blu che sollevano i divani candidi quasi a farli sembrare sospesi sul pavimento in gres porcellanato lucido. Il piano terra è totalmente coperto da pareti a specchio serigrafate con disegni di cerchi concentrici realizzati a mano, come una frizzante esplosione di bollicine che moltiplica e dilata gli spazi. Grandi alberi sinuosi di un verde acido acceso - aiutati dai mille riflessi e suggestioni delle superfici a specchio, e dalle mutevoli proiezioni sulle pareti ondulate - danno vita con i loro lunghi bracci ad una caleidoscopica atmosfera. Il desk per la registrazione degli ospiti, le postazioni operative del back-office e i servizi igienici sono completamente rivestiti in teak e inglobati all'interno di una quinta



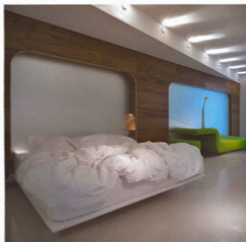


Il ristorante gioca sul total-white: pavimento, tavoli, panche e sedute bianche sono interrotte solo dai lampi verde acido delle tovaglie e del fondo del banco per il buffet, completamente rivestito in specchio così come il resto delle pareti. Dal soffitto non scendono lampadari ma schermi sagomati e traforati, su cui vengono proiettate immagini e luci, in uno spettacolo cromatico in continuo divenire



scenica che si snoda sinuosa come un tendaggio: concepita come una metafora aurora boreale al centro del piano terra, questa divide le due hall di ingresso sottolineando il percorso che le collega. Un'apertura nella parete a specchio accoglie il bar. Il candore del ristorante viene interrotto solo dal verde acido delle tovaglie e del fondo del banco per il buffet: anche questo, come le pareti, è completamente rivestito in specchio. Dal soffitto si calano schermi sagomati e traforati su cui vengono proiettate immagini e luci: il risultato è un continuo spettacolo cromatico. Le suite sono 54: disposte nei due bracci dell'hotel, sono raggiungibili attraverso un tunnel con pareti ondegianti dall'atmosfera ovattata e misteriosa, che precede l'intimità e la privacy. Tra di esse si nascondono le porte di un mondo incantato. Ogni suite riserva una

sorpresa diversa, una diversa combinazione cromatica, un diverso uso dei materiali, una diversa distribuzione spaziale. Elementi comuni sono la perfetta cura di ogni dettaglio, le ampie metrature e l'affaccio sul mare. I bagni delle camere, vere e proprie sale di bellezza e relax, sono sobri ed eleganti. Al quinto piano una enorme suite, di quasi settanta metri quadrati, è ricavata dalla fusione di due camere adiacenti e ospita un gigantesco letto circolare ruotante su se stesso per poter godere, oltre della vista sul mare a 360°, di tutti gli ambienti di cui si compone la suite stessa: l'accogliente soggiorno, la sala da bagno e il bagno turco. All'ultimo piano gode infine di una posizione privilegiata il centro benessere, affacciato sull'orizzonte attraverso le grande vetrata curva. Ancora una volta torna il lusso. Ancora una volta la meraviglia.



In ogni suite, morbidi pouf, divani in tessuto verde acido e intere pareti a specchio, chiamate a incorniciare la zona del grande sommier che sospende nel vuoto l'ampio materasso, moltiplicando la vista panoramica. Arredi specchiati dagli angoli arrotondati mostrano il loro interno interattivo, costituito da monitor lcd. Nella parete a specchio, posta dietro al letto, si apre, in sostituzione dei canonici comodini, un'asola stretta e lunga, illuminata dall'interno come fosse una grande bocca. Micro-riproduzioni in acciaio inox della soluzione della testata del letto scandiscono le ante degli armadi a parete e delle porte dei bagni e ne costituiscono le maniglie. Enormi vasche circolari in solid surface e macro docce sensoriali fanno mostra di sé, e dei propri fruttori, al centro delle suite, in prossimità del caminetto presente in ogni stanza, perfettamente integrato nel disegno generale di questa visionaria e immaginifica architettura nell'architettura



I bagni sono interamente rivestiti in specchio e lastre di gres porcellanato scabro e materico, che si fanno lisce e lucide per il pavimento. I lavabi, le vasche e i piatti doccia sono in solid surface. Monitor sospesi o incassati negli specchi, grandi superfici divisorie in vetro extrachiaro, panorami mozzafiato dalle generose vetrate, rendono unica l'esperienza – solitamente sacrificata e ghettonizzata in angusti e ciechi locali – della toilette.

I-SUITE HOTEL
Viale Regina Elena 28 Rimini
www.i-suite.it