



CARRY 1200

- I** Idropulitrice
GB High pressure water jet
F Nettoyeur à jet d'eau haute pression
E Hidrolimpiadora
GR Πλυστική μηχανή νερού

DATI TECNICI

1. Tensione di alimentazione
2. Potenza nominale
3. Grado di protezione
4. Massima temperatura acqua
5. Pressione nominale
6. Pressione massima ammissibile
7. Massimo flusso nominale acqua
8. Massima pressione rete idrica in entrata
9. Vibrazioni a livello dell'impugnatura
10. Livello di pressione acustica misurato LpA
11. Livello di potenza sonora misurato LwA
12. Livello di potenza sonora garantito LwA
13. Procedura di valutazione della conformità seguita per 2005/88/CE allegato:

TECHNICAL DATA

1. Power supply voltage
2. Rated power
3. Protection degree
4. Maximum water temperature
5. Rated pressure
6. Maximum admissible pressure
7. Maximum rated water flow
8. Maximum water supply pressure
9. Grip vibrations
10. Measured acoustic pressure level LpA
11. Measured noise level LwA
12. Guaranteed noise level LwA
13. Procedure for evaluating conformity enclosed (2005/88/EC):

1	230V~50Hz
2	1200 W
3	IP X5
4	60°C
5	60 bar
6	100 bar
7	5 l/min
8	6 bar
9	<2,5 m/s ²
10	77,2 dB(A) K=1
11	89,7 dB(A) K=3
12	92 dB(A)
13	V

DONNÉES TECHNIQUES

1. Tension d'alimentation
2. Puissance nominale
3. Degré de protection
4. Température maximale eau
5. Pression nominale
6. Pression maximale admissible
7. Débit nominal maximal eau
8. Pression maximale réseau d'eau en entrée
9. Vibrations au guidon
10. Niveau de pression acoustique mesuré LpA
11. Niveau de puissance acoustique mesuré LwA
12. Niveau de puissance acoustique garanti LwA
13. Procédure d'évaluation de la conformité adoptée, annexe (2005/88/CE):

DATOS TÉCNICOS

1. Tensión de alimentación
2. Potencia nominal
3. Grado de protección
4. Temperatura máxima agua
5. Presión nominal
6. Presión máxima admisible
7. Flujo nominal máximo agua
8. Presión máxima red hídrica en entrada
9. Vibraciones a nivel del mango
10. Nivel de presión acústica medido LpA
11. Nivel de potencia sonora medido LwA
12. Nivel de potencia sonora garantizado LwA
13. Procedimiento de evaluación del seguimiento de las normas de conformidad anexo (2005/88/CE):

ΤΕΧΝΙΚΑ ΣΤΟΙΧΕΙΑ

1. Τάση τροφοδοσίας
2. Ονομαστική ισχύς
3. Βαθμός προστασίας
4. Μέγιστη θερμοκρασία νερού
5. Ονομαστική πίεση
6. Μέγιστη επιτρεπτή πίεση
7. Μέγιστη ονομαστική ροή νερού
8. Μέγιστη πίεση δικτύου ύδρευσης σε είσοδο
9. Κραδασμοί σε επίπεδο της λαβής
10. Στάθμη μετρηθείσας ηχητικής πίεσης σύμφωνα με LpA
11. Στάθμη μετρηθείσας ηχητικής ισχύος LwA
12. Στάθμη διασφαλισμένης ηχητικής ισχύος LwA
13. Διαδικασία αξιολόγησης της συνημμένης δήλωσης συμμόρφωσης (2005/88/ΕΚ):

DICHIARAZIONE DI CONFORMITÀ

La ditta indicata in etichetta dichiara sotto la propria responsabilità che il prodotto ivi citato è conforme ai requisiti essenziali di sicurezza e salute contenuti nelle seguenti direttive europee:
 2006/42/CE, 2006/95/CE, 2004/108/CE, 2005/88/CE

DECLARACIÓN DE CONFORMIDAD

La empresa indicada en la etiqueta declara bajo su propia responsabilidad que el producto mencionado se encuentra conforme a los requisitos esenciales de seguridad y salud establecidos por las siguientes directivas europeas:
 2006/42/CE, 2006/95/CE, 2004/108/CE, 2005/88/CE

Persona autorizzata a costituire il fascicolo tecnico presso/
 The person authorized to compile the technical file is in

Valex SpA - Via Lago Maggiore 24 - 36015 Schio (VI) - Italy

Schio, 03.2011

DECLARATION OF CONFORMITY

The firm indicated on the label declares, under its own responsibility, that the product cited there complies with the essential health and safety requirements contained in the following European directives:
 2006/42/EC, 2006/95/EC, 2004/108/EC, 2005/88/EC

ΔΗΛΩΣΗ ΣΥΜΜΟΡΦΩΣΗΣ

Η εταιρία που αναφέρεται στην ετικέτα δηλώνει υπεύθυνα ότι το προϊόν που αναφέρεται εδώ είναι σύμφωνο με τις βασικές προδιαγραφές ασφαλείας και υγείας που περιέχονται στις ακόλουθες ευρωπαϊκές οδηγίες:
 2006/42/EK, 2006/95/EK, 2004/108/EK, 2005/88/EK

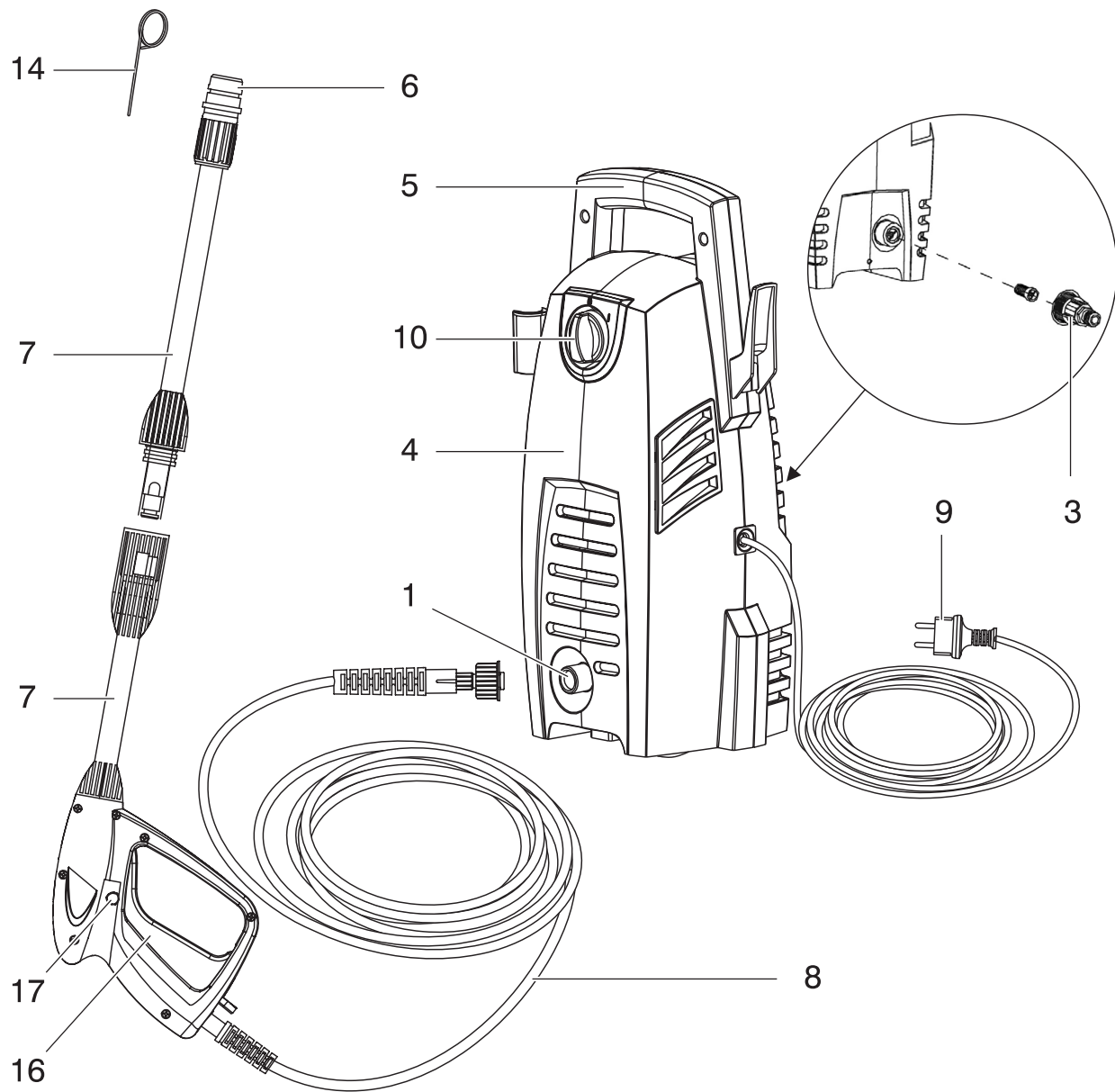
Un procuratore - Attorney - Un fondé de pouvoir - Un procurador - Ο πληρεξούσιος

ARRIGO ZANELLA

DÉCLARATION DE CONFORMITÉ

La Société indiquée sur l'étiquette déclare sous sa responsabilité que le produit concerné est conforme aux exigences essentielles de sécurité et santé prescrites par les directives européennes suivantes:
 2006/42/CE, 2006/95/CE, 2004/108/CE, 2005/88/CE

A



B

