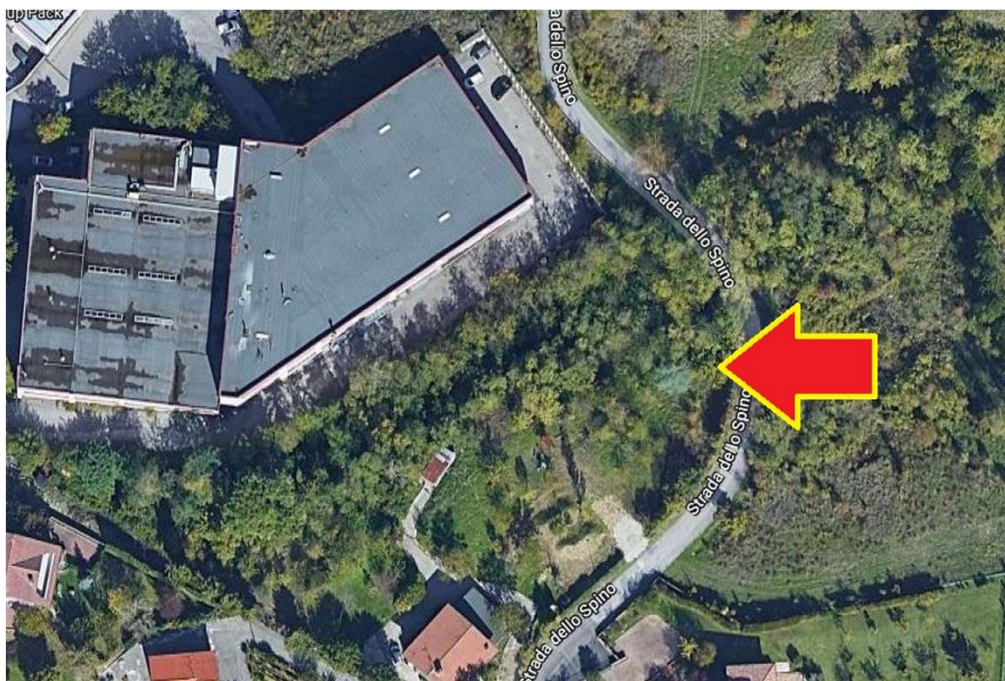


Terreno Edificabile Costa dello Spino



Gualdicciolo

Terreno Edificabile

1.240 Mq

Caratteristiche terreno:

Destinazione urbanistica **Zona D1 (110.2)**

U.F.= 1,20 (superficie utile realizzabile **994** mq) H.max= ml 10,00

Distanza dai confini 5,00 ml

Funzioni Insedibili:

Gruppo C= solo in parte (funzione terziaria, commercio e servizi)

Gruppo D= Tutte (funzione secondaria produttiva)

Parcheggi

